

Urban Growth Boundary

-mallin kehittäminen hajarakentamisen hallintaan Suomessa

Taustoja ja luonnostelua hankkeen toteutuksesta

16.3.2011

Kimmo Kurunmäki, MAL-verkosto

Kyse on palveluvyöhykkeistä ja
yhdyskuntarakenteen edullisuustarkastelusta
- Kriteerien määrittely ja soveltaminen

UGB: kasvaville seuduille sääntöjä lupapäätöksiin, sopimuksellisuutta, mallin/vyöhykkeiden/kriteerien variaatioita soveltuviksi eri seuduille; päätöksenteon väline

MAAPAIKKA: arvioinnin työkalu maaseutumaisten alueiden kehittämiseen, maankäytön ja palvelujen tehostamiseen; päätöksentekoa valmisteleva väline



UGB-työpaja 2.12.2010: Kaupunkiseutujen viesti



KASVAVAT KAUPUNKISEUDUT TARVITSEVAT HAJARAKENTAMISEN ONGELMAAN MALLIN KEHITTÄMISTÄ JA TYÖKALUJA PIKAISESTI

Tarvitaan vyöhykekriteerejä liittyen mm. kustannuksiin, palvelujen tasoon, saavutettavuuteen.

Tarvitaan malli, jonka avulla – eri vaihtoehtojen pohjalta – voidaan solmia sopimus seudun yhdyskuntarakenteen kehityksen ohjaamisesta.

Tarvitaan vyöhykkeiden argumentit ja havainnollistavat luvut/kuvat/kartat.

Tarvitaan positiivisten piirteiden nostoa – niitä on!

Tarvitaan vyöhykejäsentelyä, joka tuo varmuutta maapolitiikkaan sekä tasapuolisuutta ja varmuutta maanomistajille tulevista kehityksen suunnista.

Tarvitaan seudun sisäisiä pelisääntöjä lupapäätöksiin, suunnittelutarvealueiden määrittelyyn ym.

Tarvitaan sitouttavia menettelyjä, vahvaa sopimuksellisuutta kaavoina realisoituen.

Tarvitaan kansalaisosallistumisen kanavia.

Tarvitaan (pidemmällä tähtäimellä) uudistuksia kaupunkiseutujen hajarakentamisen ohjaamiseen lainsäädäntöteitse, joukkoliikennetukeen, työmatkaverotukseen jne.



Urban Growth Boundary - Portland

The longstanding system of planning for growth



- Establishes 20-year supply of land inside UGB
- Must be reviewed every 5 years
- Created clear demarcation between urban & rural

Tilanne

Hajarakentaminen merkittävä kasvavien kaupunkiseutujen ongelma.

Tampereen kaupunkiseutu: minne sijoittuvat 90 000 uutta asukasta + sisäinen muutto ja lisääntynyt tilantarve + 60 000 työpaikkaa 2010-2030?

Monet kaupunkiseudut ovat laatineet seudullisen rakennemallin, -suunnitelman tai yhteisen yleiskaavan. Nyt menossa siirtymä suunnitelmasta toteutusohjelmiin ja toteutukseen à **palveluvyöhykemallista väline!**

Myös seudullisia hajarakentamisen vähentämisen periaatteita linjattu, esim. Tampereen kaupunkiseutu à viittauksia nykyvälineiden tehokkaampaan käyttöön ja palveluvyöhykkeiden soveltamiseen.

MAL-aiesopimusten laadintaa kuntien ja valtion kesken, käytäntö yleistymässä? à tulevaisuudessa palveluvyöhykkeiden laatiminen ja soveltaminen mahdollista kytkeä aiesopimukseen.



Mahdollisuus kytkeä eri vaiheessa olevia seutuja mallin kehittelyyn ja testaamiseen.

Tampereen kaupunkiseutu:

- rakennesuunnitelma hyv. 2010 à kuntakohtaiset toteutussuunnitelmat 2011 à toteutus
- MAL-aiesopimus valtion kanssa allekirjoitetaan 3/2011
- hajarakentamisen hillintä keskeisenä elementtinä; periaatteet hajautumisen ehkäisemiseksi
- seudun maankäyttö- ja rakenneryhmä todennut UGB:n tarpeelliseksi
- itsenäiset kunnat, ”yhteistyön edelläkävijäseutu”

Hämeenlinnan seutu:

- rakennemallityö käynnistynyt, luonnosvaiheessa v. 2011 lopussa
- halukas ottamaan UGB-näkökulman rakennemallin laadintaan
- kuntaliitos tehtynä à laaja maaseutualue ja kylät uudessa Hämeenlinnassa



Jyväskylän seutu:

- rakennemalli ja sen toteuttamista ohjaava seudullinen sopimus 2011
- laatimassa kartalle laajenevan kaupunkirakenteen kehää, kiinnostunut UGB:stä
- kuntaliitos tehtynä à laaja maaseutualue ja kylät uudessa Jyväskylässä

Joensuun seutu:

- seudun yhteinen yleiskaava laadittu
- ilmoittanut olevansa kiinnostunut UGB:stä

Oulun seutu/uusi Oulu

Kotkan-Haminan seutu

Porin seutu

PKS?

UGB-hankkeen järjestäytyminen, ehdotelmia

- UGB – ERA17 – Sitra, YM, Tekes à raportti, toteutus <http://era17.fi/aineistot/raportit>
- Portland-malli ja työpaja 2.12.2010 à aineisto käytettävissä
- MAL-verkosto toimisi kaupunkiseutujen UGB-koordinoijana, keskustelufoorumina, linkkinä seutujen välillä + TEM, YM, LVM, VM
- Ohjausryhmä UGB:lle: Sitra, Tekes, YM, Kuntaliitto, seutuedustus, konsultti
- Konsulttivetoinen hanke: tiedonkeruu ja -hallinta, vuorovaikutus-workshopit (erit. suunnittelijat – luottamushenkilöt), vyöhykekarttojen laadinta à ”ulkopuolisen” näkemyksen edustaminen à poliittisen päätöksenteon edistäminen seuduilla
- Seutukohtaiset UGB-tiimit konsultteineen. Tukena MAL-verkoston koordinaatio ja UGB-ohjausryhmä
à seuduilla on jo valmiina työryhmiä = nopea järjestäytyminen



2 aikataulullista näkökulmaa UGB:hen

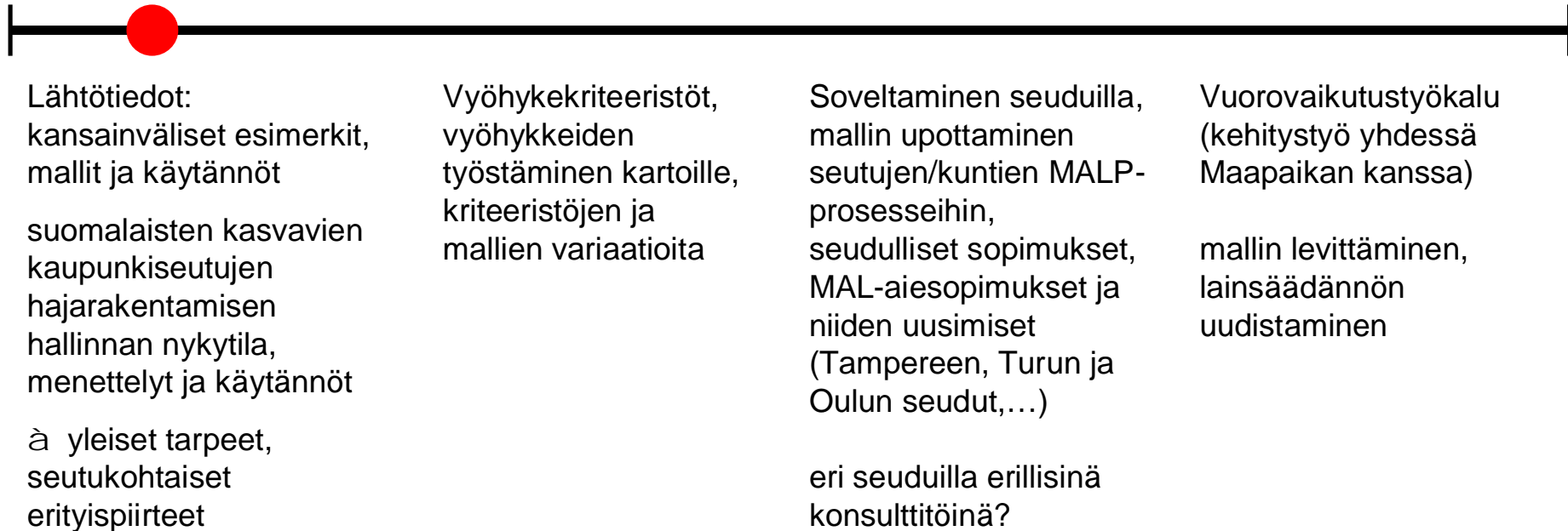
1. Seuduille (suunnittelijoille, johtaville viranhaltijoille, luottamushenkilöille) työkalu akuuttiin tarpeeseen
2. Kokonaisvaltainen maankäytön suunnittelun kehittämishanke, jossa mm. uudenlaisten – ylikunnalliseen suunnitteluun ja toteutukseen soveltuvien – vuorovaikutusmuotojen luominen, lainsäädännön uudistaminen seutujen palautteen myötä, verotuksellisten välineiden uudistaminen, joukkoliikenteen edistäminen...

à eteneminen eri tasoilla



Hankkeen kesto: n. 2 v.

Vaiheistaminen niin, että seudut pääsevät työstämään seudullisia periaatteita ja laatimaan kartoja yhteisesti määriteltyjen kriteerien pohjalta



Prosessin hahmottelu läpi hankkeen: ketkä mukana ja missä vaiheessa?

Aikataulut osittain vaihtelevia seutujen tilanteen mukaisesti. Vaiheet osittain limittäisiä.



Rahoitustarpeista

- Rahoituksella tehokkaasti työkalun kehittämiseen ja valtakunnalliseen vaikuttavuuteen
- Konsulttityö suurimpana kuluna, lisäksi tutkimuspanos lähtötietojen kokoamiseen
- Paikkatietoaineistokuluja
- Muuta?
- Kanavoituuko ERA17 rahoituksena?
- Suuren hankebyrokratian välttäminen

Vaihtoehtoja:

- a. Päärahoitus ERA17/Sitra/Tekes + seudut
- b. Päärahoitus seudut + MAL-verkosto

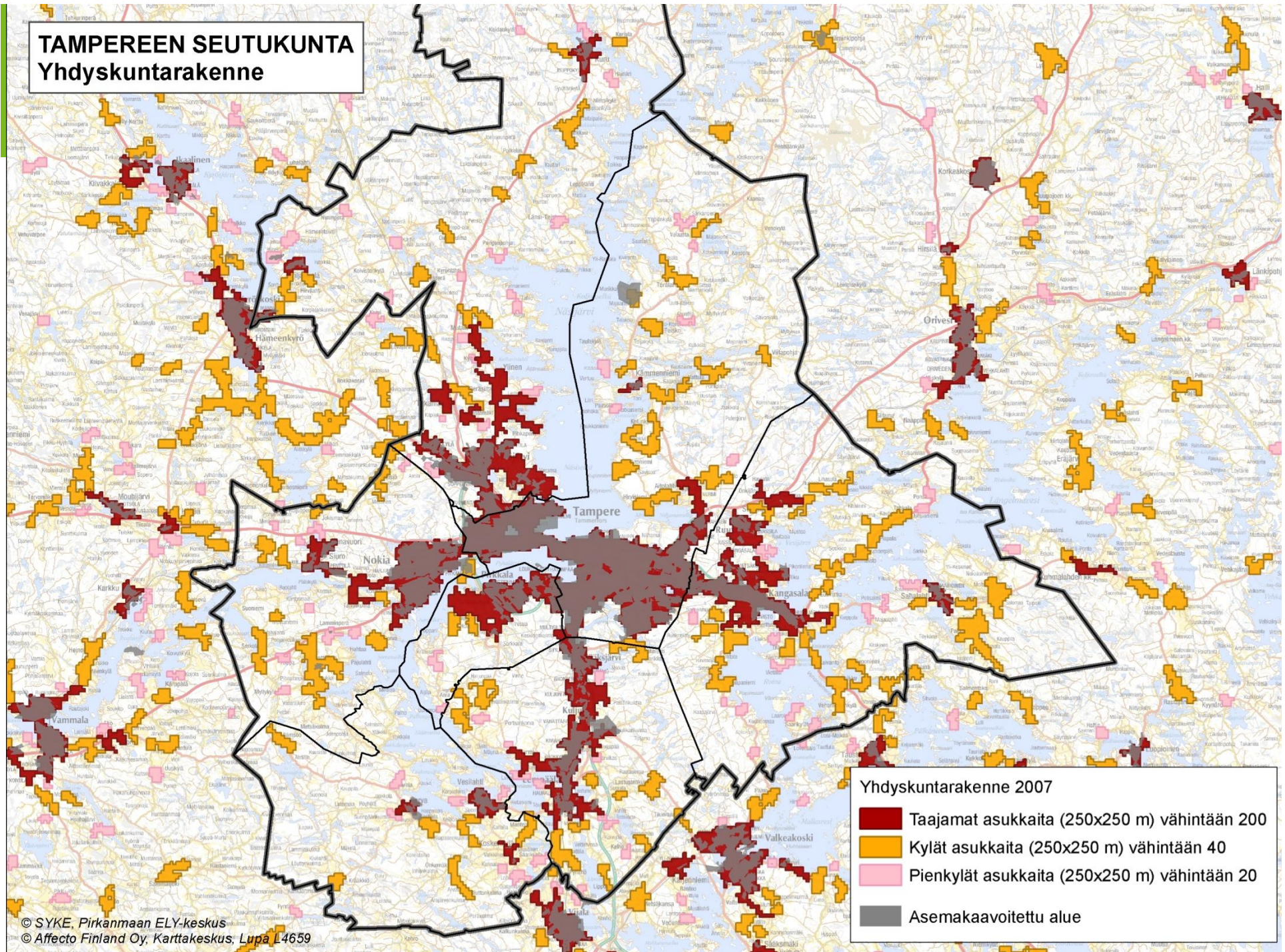


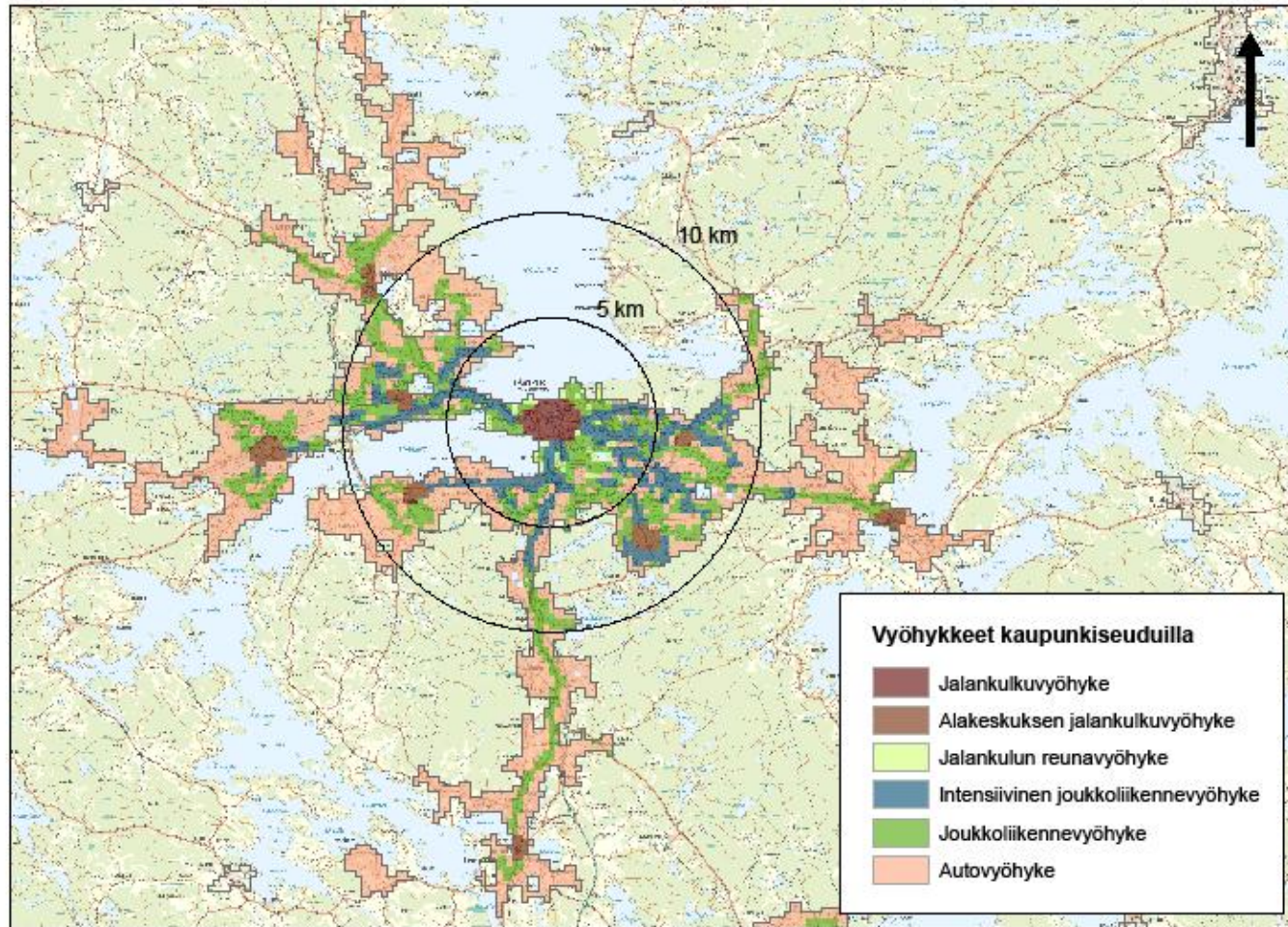
Vaikuttaa hankkeen laajuuteen

Kytköksiä? Mm. Jyväskylän KymppiR-toteutusohjelma – Tekes tukee

TAMPEREEN SEUTUKUNTA

Yhdyskuntarakenne





Tampere 2010
 (joukkoliikenne 2010, taajamaraja 2008)





Työpaja

UGB-hankkeen toteuttaminen

Viittaus 2.12.2010 materiaaliin

- Mitä hankkeessa pitäisi saavuttaa? Mitä voisi parhaimmillaan/enimmillään saavuttaa?
- Millaisia henkilö- ja talousresursseja se vaatisi kokonaisuudessaan?
- Mitä lisäapuja tarvittaisiin seudulle mallin kehittämisen ja kokeilun tukemiseksi?

15 min

- Mitä palveluvyöhykemallin kehittäminen ja kokeilu vaatii kunnalta/seudulta?
- Mitä vaiheita mallin kehittäminen ja kokeilu sisältäisi seudulla/kunnassa?
- Keiden tulisi olla mukana? Missä rooleissa?

15 min

- Mitä minimissään pitäisi tehdä mallin kehittelyn ja kokeilun suhteen?
- Millaisia resursseja se vaatisi?

10 min