



MAL-verkoston pilotointi TEMin KOKO-ohjelmassa

Seutujohtaja Päivi Nurminen

11.11.2009

Tampereen kaupunkiseudun kuntayhtymä

- **Verkostoidea**
- Verkostoisäntä



Kaupunkiseutujen MAL-rooli

- MAL = maankäyttö + asuminen + liikenne
- Kaupunkiseutujen vastuulla on kehittää yhdyskuntarakenteensa nykyistä huomattavasti ehyemmiksi.
- Kaupunkiseutujen on pystyttävä vastaamaan Suomen ilmastositoumuksiin
- Kaupunkiseutu on kilpailukyvyyn luomisen alue ja mittakaava kansainvälisestikin
- Elinkeinoilla ja asukkailla halu toimia vetovoimaisilla ja sujuvaa arkea tarjoavilla kaupunkiseudulla



Kaupunkiseutusunnitelmat

- VN edellytti maankäytön, asumisen ja liikenteen yhteensovittamista sekä palvelujen saatavuutta yli kuntarajojen (Paras-hanke, kansallinen tarve)
- Taustalla kansantalouden tehokkuus, kotitalouksien resurssit, luonnonvarojen säästö, asukkaiden elämälaatu
- Suunnitelmien arviointi 4/2008: Tarve kehittää vuorovaikutteista suunnittelua ja toteuttamisen suunnittelua. Erityiset kehittämistarpeet
 - riittävän vuorovaikutteinen toimintojen yhteensovittaminen
 - konkretiaa edistävät toteuttamissuunnitelmat
 - sitoutuminen päätöksentekotasolla
 - kuntien yhteistyötä tukevat rakenteet



MAL-verkoston tavoitteet

- Kaikilla kaupunkiseuduilla tavoitteena ja tarpeena MAL-yhteistyö
- Kokonaisvaltaisen yhdyskuntasuunnittelun tarvetta muillakin alueilla
- KOKO:n MAL-verkosto
 - kehittää kuntien yhteistyötä tukevia prosesseja, menetelmiä ja työvälineitä,
 - kytkee ilmastonmuutoksen hillinnän yhdyskuntasuunnitteluun.
 - kytkee elinkeinopoliittisen näkökulman maankäytön strategiseen suunnitteluun
 - toteuttaa alueiden MAL-kehittämishankkeita etsien parhaat käytännöt



MAL-verkoston hyödyt ja tuotokset

- Seutujen välisen yhteistyön systematisointi ja organisointi
- Strategisten työvälineiden kehittäminen ja testaus
- Kuntien ja toimialojen vuoropuhelun ja yhteistyömallien kehittäminen
- Luottamushenkilöiden sitouttamiseen käytäntöjä
- Kuntalaisten aktivointia seudullisiin prosesseihin
- Yhdyskuntasuunnittelun kustannusvertailumenetelmien kehittäminen
- Kaupan sijoittumista ohjaavien palveluverkkoselvitysten kehittäminen
- Kumppanina kansallisille hankkeille.



MAL-verkoston toiminta

- Hyvien käytäntöjen jakaminen, kansainväliset bm-caset, yhteiset MAL- toteutushankkeet, työseminaarien järjestäminen, mahdolliset tutkimus- ja selvityshankkeet, julkaisuja, verkkosivut ja oma brändi.
- Kumppanina kansallisille kokoonpanoille ja hankkeille kuten Sitra (energiaohjelma), Oske (asumien), kaupunkipolitiikkatyöryhmä, YM:n Strasi-hanke, LVM joukkoliikennesuunnitelmat.
- Tuloksiin ja pitkäaikaiseen vaikuttavuuteen tähtäävää työtä
- Verkostokumppaneiden aktiivisuus tärkeää.



MAL-verkoston budjetti

Kulut e/v

Palkat ja sivukulut	122 800
Asiantuntijapalkkiot/ostopalvelut	35 000
Matkakulut	5 800
Aineet, tarvikkeet, vuokrat, palvelut	47 800
Kone- ja laitehankinnat	6 000
Yhteensä	217 400

Projektipäällikkö ja mal-assistentti
Pieni johtoryhmä, alkavasti hankeresursseja

Tuotot e/v

Alueiden rahoitus	84 100
4200x20 aluetta	
TEM	
70 % palkat + sotu	86 000
50 % muut kulut	47 300
Yhteensä	217 400



MAL- verkoston kriittiset tekijät

- Tukee ja toteuttaa seuduilla tehtävää konkreettista mal-työtä, esim. kilpailutusasiakirjat
- Koettu hyöty, alueiden panosten ja saatujen hyötyjen suhde
- Budjetissa verkostomaksu ja hankemaksu
- Hyvä ohjausryhmätyöskentely (kokoonpano)
- Seutujen erikoisosaamisen hyödyntäminen ja työnjaon sopiminen (vastuut verkostossa)
- Mentoritoimintatapa (edelläkävijät sparraavat aloittelevia)



MAL-verkoston jäsenet

- Verkostojäsenten samankaltaisuus edistää yhteistyön tuloksellisuutta
- Paras-puitelain mukaisia kaupunkiseutuja
- Myös vapaaehtoisesti yhteistyösuunnitelman laatineita
- Myös yksittäisiä halukkaita kaupungeja, liittoja ?
- Verkoston asiantuntijoina edustajia ministeriöistä (YM LVM, TEM), Keskuskauppakamarista /Suomen yrittäjistä, korkeakouluista ja Kuntaliitosta



Verkoston aikataulu 2010-2011

- KOKO-alueiden ilmoittautuminen 6/09
- Sopimus verkoston rahoituksesta ja isännöinnistä, TEM 6/09, VN;n päätös 10/2009
- Verkoston projektipäällikön rekrytointi, syksy 09
- **Verkoston 1. tapaaminen 11.11.2009**
- Esitys verkoston kokoonpanoksi, 11/09
- Verkoston toiminta- ja taloussuunnitelma, 12/09
- Verkostojohtoryhmän muodostaminen, 1/10
- Verkostotoimenpiteiden käynnistäminen, 1/10
 - Käynnistys verkostoalueiden MAL-suunnittelun tilannekatsauksella mm. Paras-puitelain selontekoa hyödyntäen
- Verkostotulosten arviointi 2011
- Verkostotyön jatkamisesta päätös 2011 lopussa



- Verkostoidea
- **Verkostoisäntä**



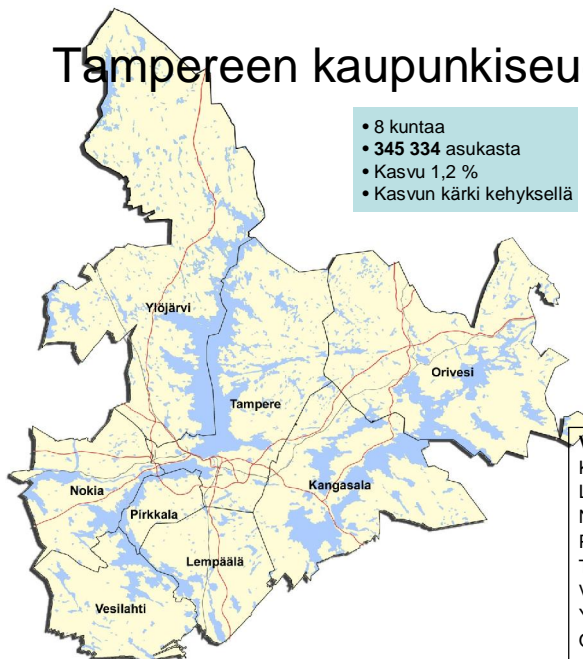


Tampereen kaupunkiseudun kuntayhtymä

Tampereen kaupunkiseudun kuntayhtymä

Tampereen kaupunkiseudun alue

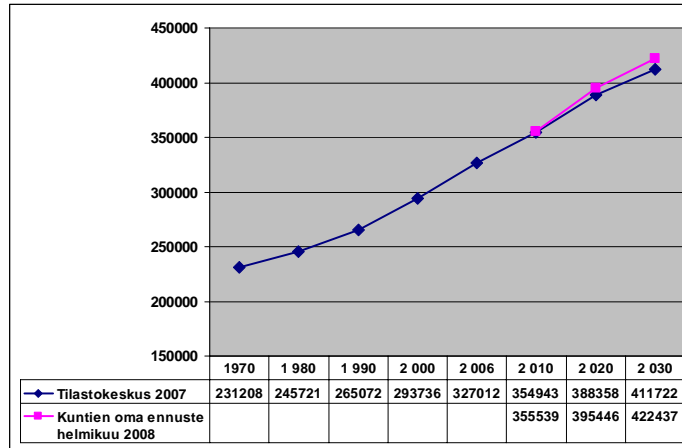
- 8 kuntaa
- 345 334 asukasta
- Kasvu 1,2 %
- Kasvun kärki kehyksellä



Väestö	31.12.2008
Kangasala	28 217
Lempäälä	19 770
Nokia	30 954
Pirkkala	16 125
Tampere	209 416
Vesilähti	4 264
Ylöjärvi	29 725
Orivesi	9 623



Kokonaisväestön kasvu vuoteen 2030



Vuosien 2010-2030 ennusteessa mukana Oriveden ja Kurun tiedot



TAMPEREEN KAUPUNKISEUDUN YHTEISTYÖN SISÄLTÖ (SEUTUSTRATEGIA 2005)

*Yhdyskunta-
rakenteen
suunnittelu*

*Kuntien
palveluyhteistyön
syventäminen*

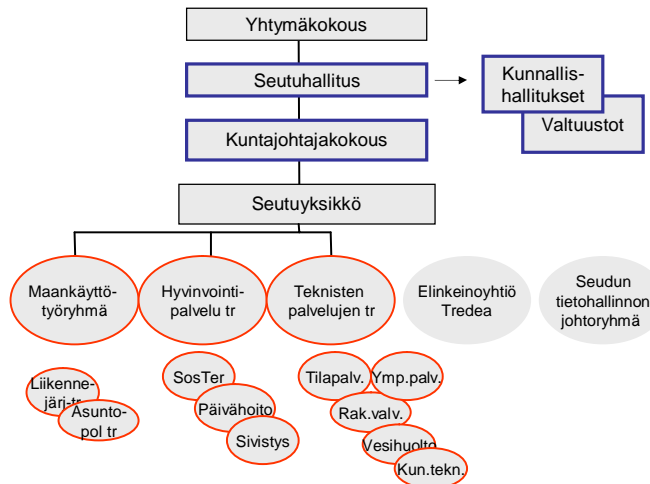
*Elinkeinoelämän
toimintaympäristön
kehittäminen*

PARAS-KAUPUNKISEUTUSUUNNITELMA 2007



Seutuasioiden valmistelu- ja päätöksenteko

Seutufoorumi



Kaupunkiseudun yhdyskuntasuunnittelu

Paras-puitelaki: ”Maankäytön, asumisen ja liikenteen yhteensovittamisen parantaminen”

Suunnittelukokonaisuus



TAMPEREEN
KAUPUNKISEUTU

Rakennemallin tavoitteet

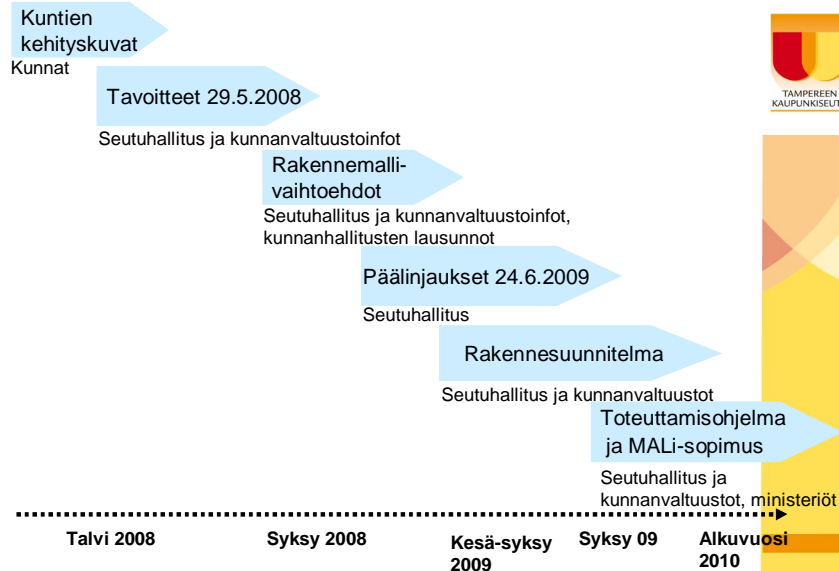
1. Väestön kasvuun varaudutaan
2. Yhdyskuntarakennetta tiivistetään
3. Keskustoja kehitetään
4. Asuntotuotannon monipuolisuutta lisätään
5. Liikkumisen tapoja uudistetaan
6. Elinkeinoelämän kasvua tuetaan
7. Palvelujen saatavuutta yli kuntarajojen parannetaan

➤ **kestävän yhdyskuntarakenteen kriteerit**



TAMPEREEN
KAUPUNKISEUTU

Laatimisprosessi



Kiitos.

Lisätietoja www.tampereenseutu.fi

seutujohtaja

paivi.nurminen@tampereenseutu.fi

projektipäällikkö 1.1.2010

kimmo.kurunmaki@tampereenseutu.fi



Porin kaupunkiseudun odotukset

1. Yliseudullinen yhteistyö /kehityskäytävien rakentaminen
2. Kaupunkiseutujen edunvalvonta /esim. sopimusmenettelyt
3. Suurkaupunkipolitiikan jalkauttaminen
4. Benchmarking
5. Isot yhteiset kehittämishankkeet
6. Seututasoisten prosessien hallinta, osallisten sitouttamisen käytännöt
7. Puitekilpailutus yleiskaavojen laadinnalle
8. Kokemukset mm. yhteisen yleiskaavan ohjausvaikutuksesta

