


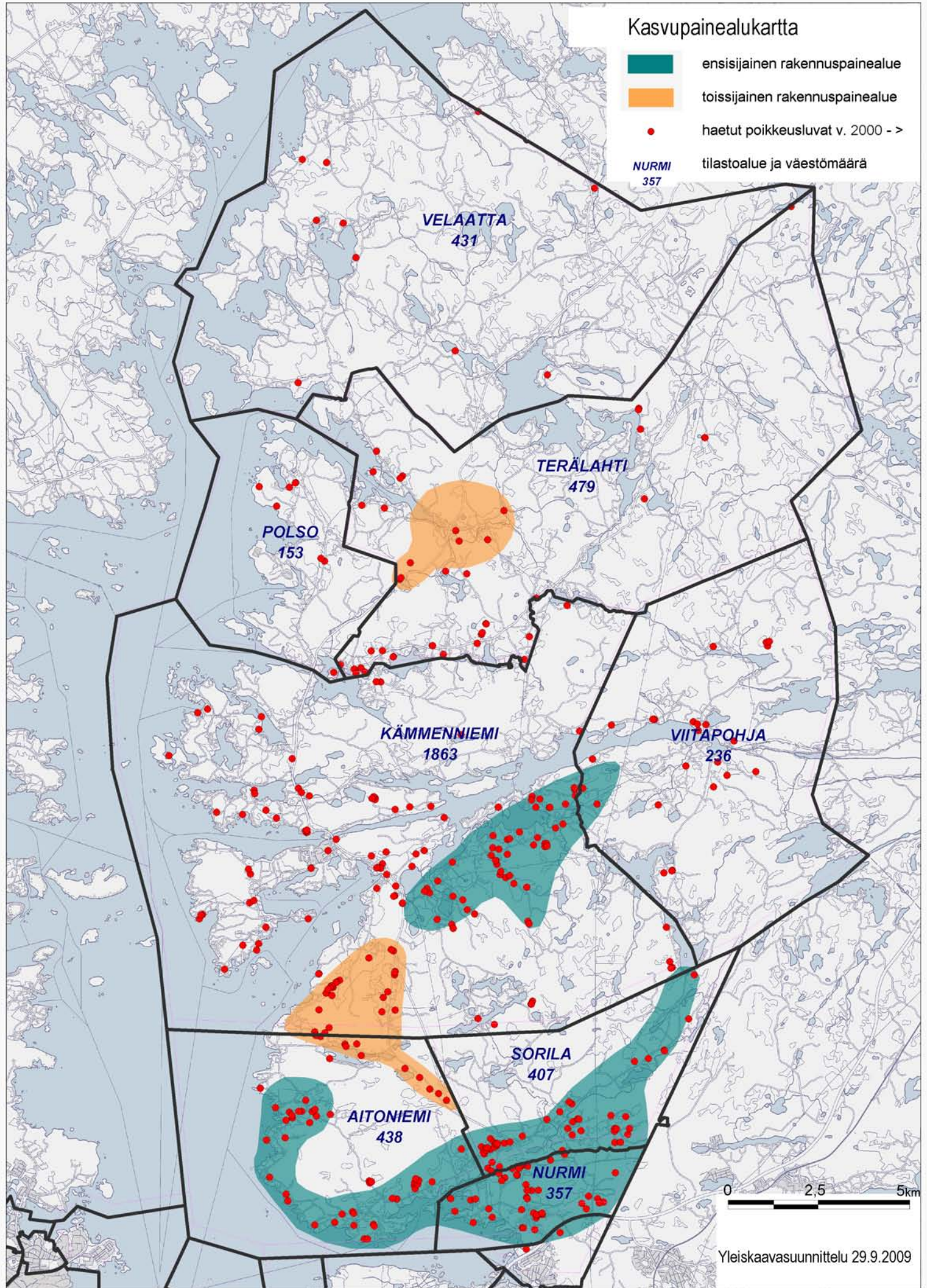
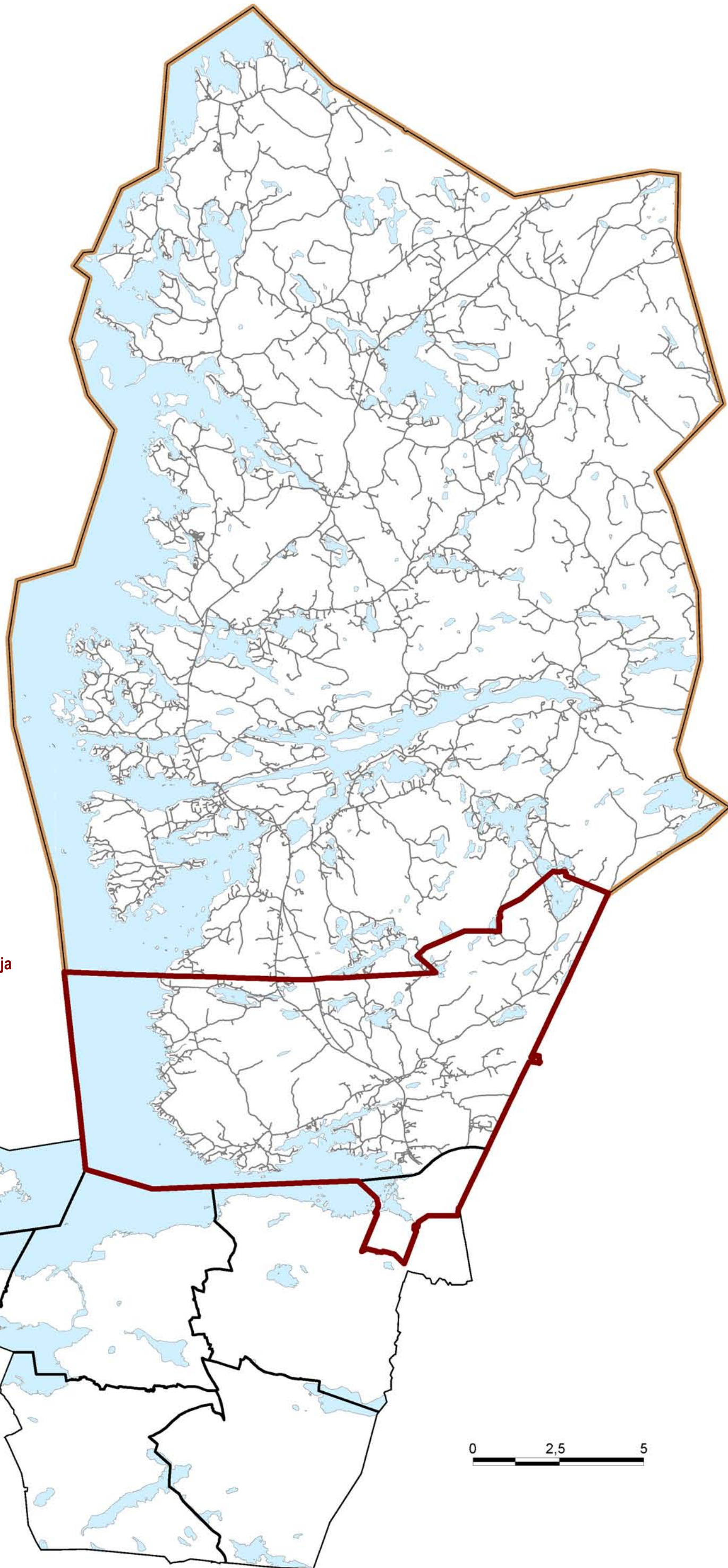


Kasvupainealukartta

-  ensisijainen rakennuspainealue
-  toissijainen rakennuspainealue
-  haetut poikkeusluvut v. 2000 - >
- NURMI**
357 tilastoalue ja väestömäärä

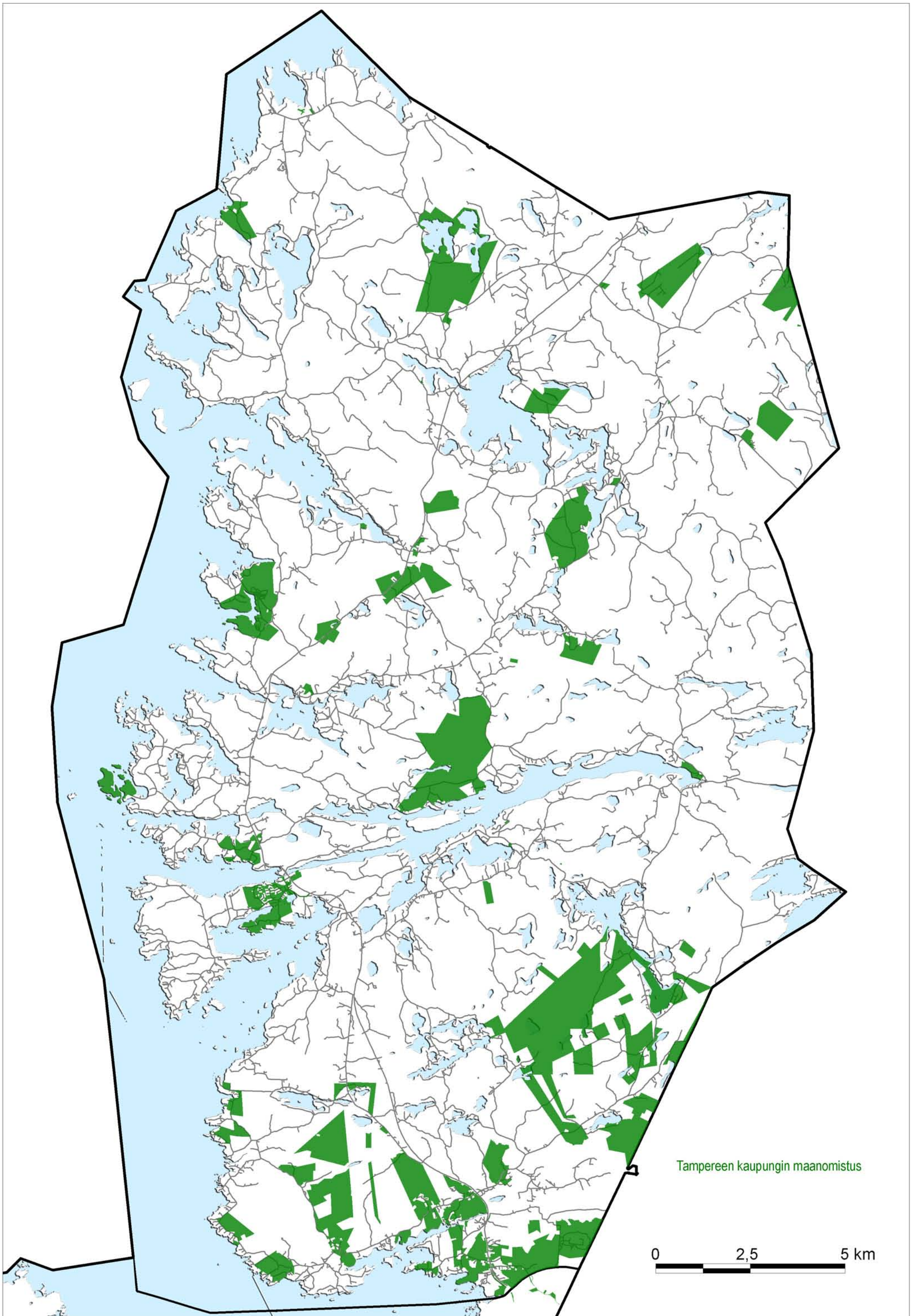




Teiskon kunnan raja
liittymisvuosi 1972

Aitolahden kunnan raja
liittymisvuosi 1966





Tampereen kaupungin maanomistus

0 2,5 5 km

