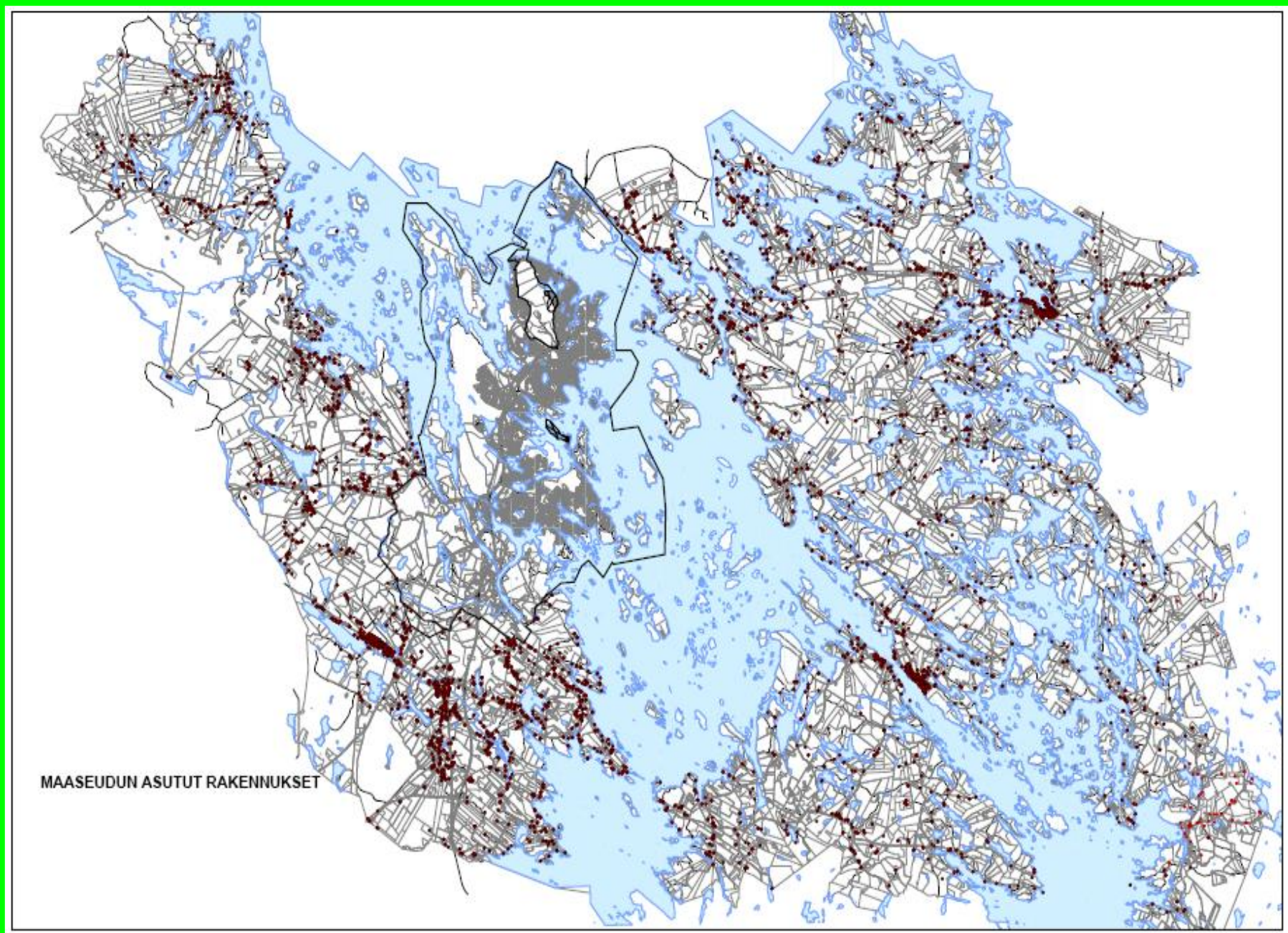
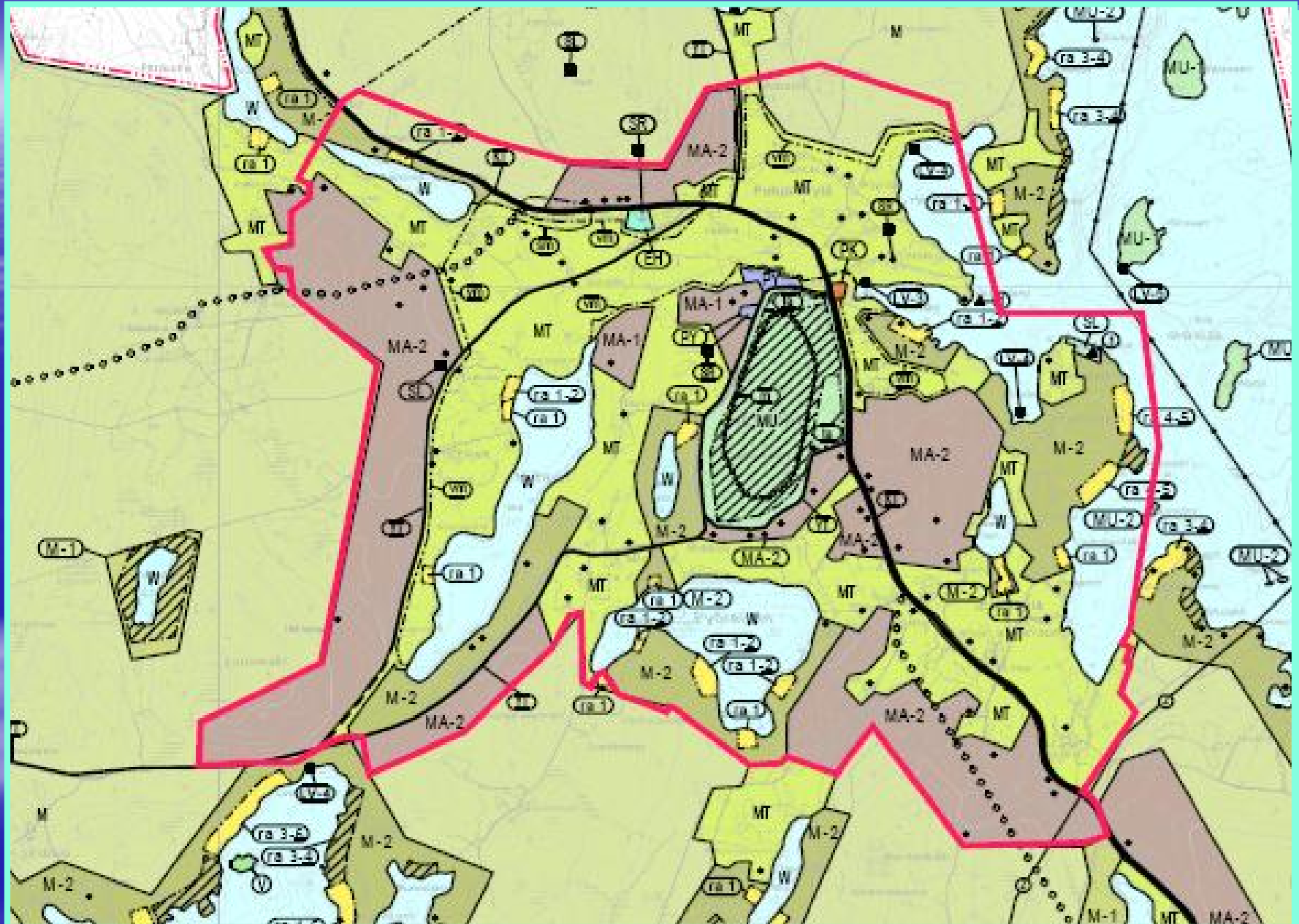


Kuopio / hajarakentaminen  
Tampere 10.5.2010



MAASEUDUN ASUTUT RAKENNUKSET




**MRL 16 § 3 mom:n mukaiset  
SUUNNITTELUTARVEALUEET**

 MRL 16 § 3 mom:n mukainen  
suunnittelutarvealue

**LISÄMERKINNÄT:**

 Pohjavesialue

 Veden hankinta vesistön  
valuma-alue

Lisäksi tulee ottaa huomioon MRL 16.1 §:n mukainen suunnittelu-  
tarvealue, jota ei ole osoitettu kartalla.  
Suunnittelutarve ei koe oikeusvalituksessa yletkaavassa  
osoitetuista rakennuspaikoista.

Tekninen virasto / kaavoitusosasto 24.8.2001

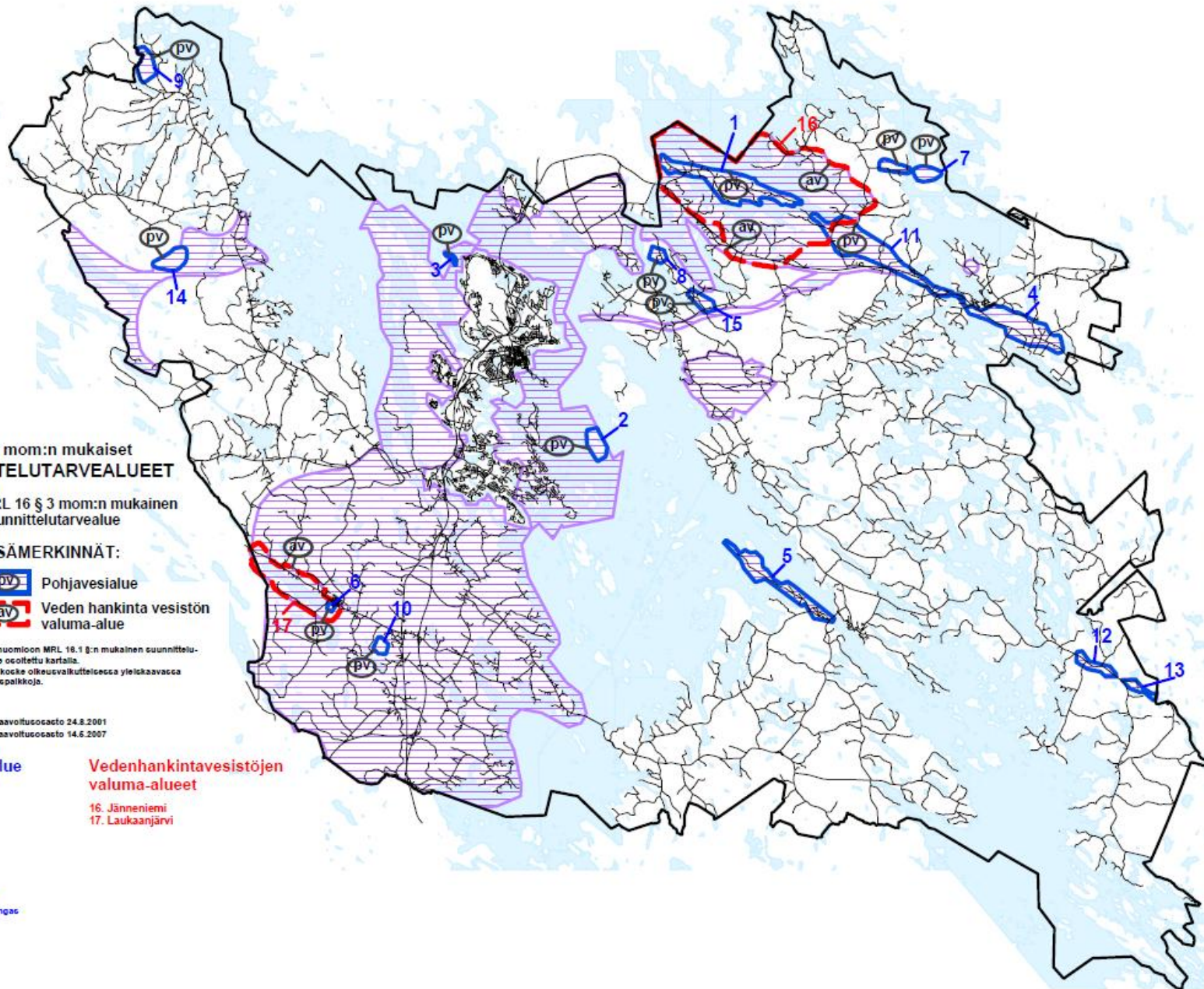
Tekninen virasto / kaavoitusosasto 14.6.2007

**Pohjavesialue**

1. Jänneniemi
2. Hiesalaio
3. Reposaari
4. Laatanlampi
5. Ritokangas
6. Kurkimäki
7. Kettukangas
8. Kotkatniemi
9. Hinvälkä
10. Pellemäki
11. Ryönänkangas
12. Haapokangas
13. Kilekinleimenkangas
14. Väärinsalo
15. Kurkiharju

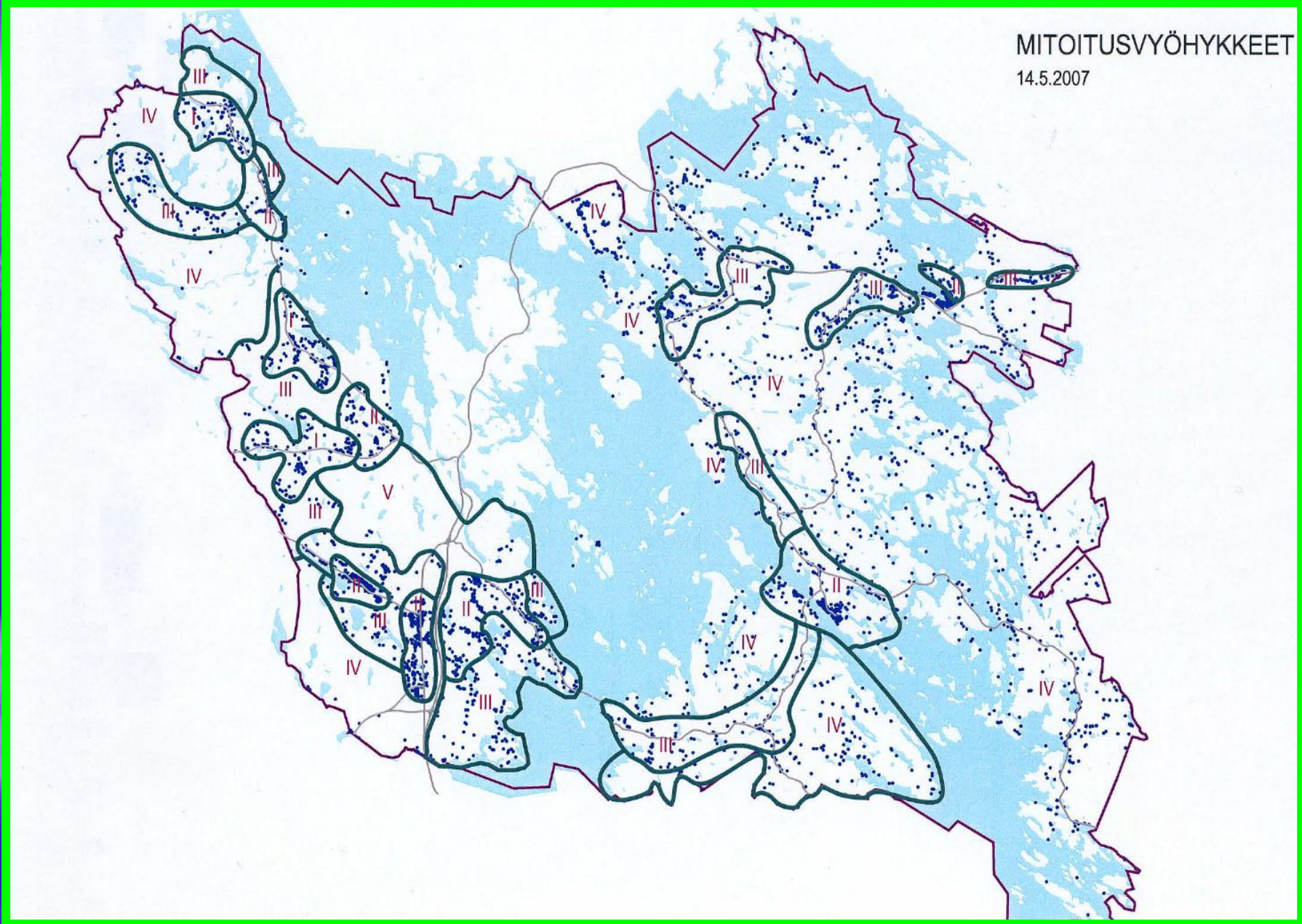
**Vedenhankintavesistöjen  
valuma-alueet**

16. Jänneniemi
17. Laukaanjärvi



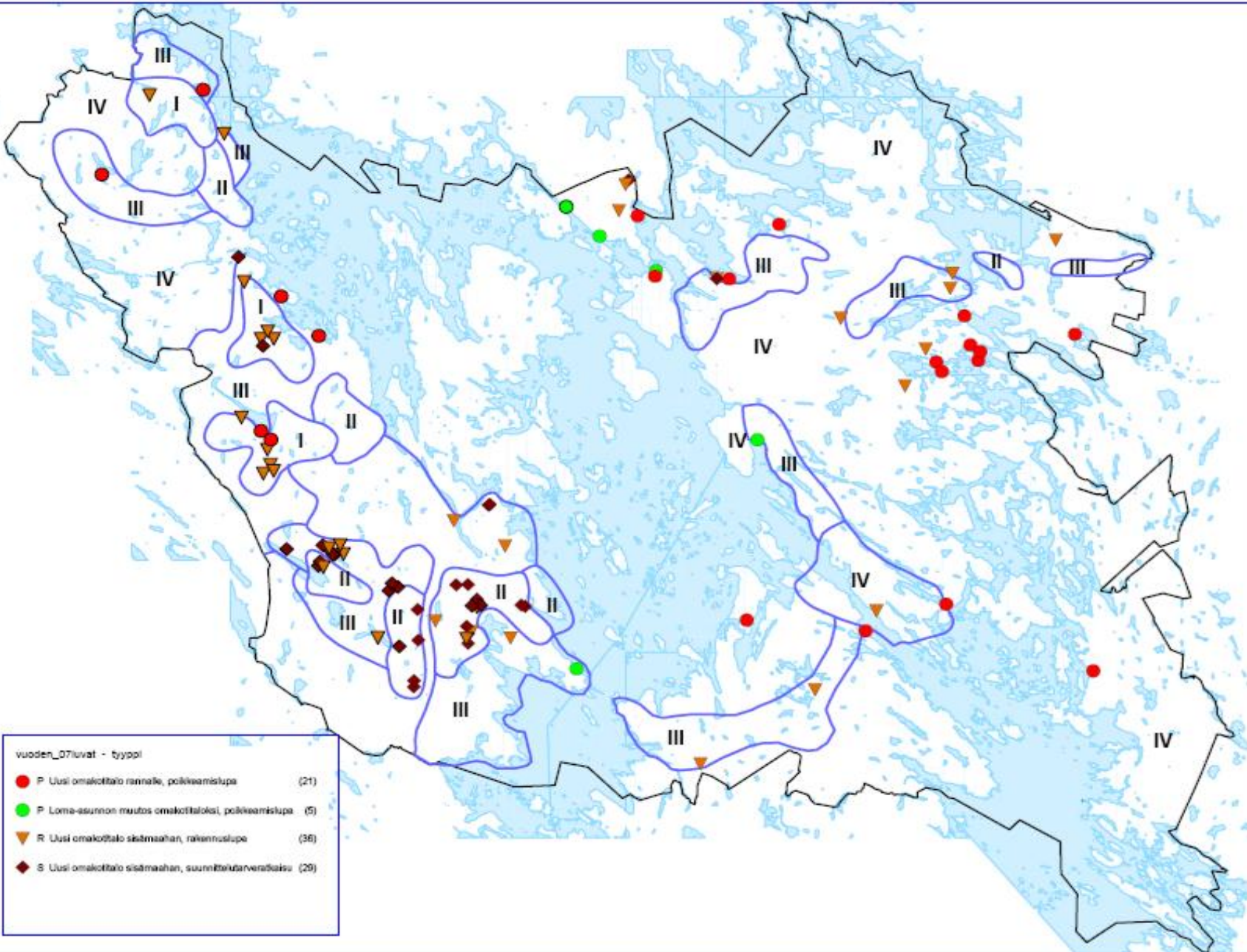
# MITOITUSVYÖHYKKEET

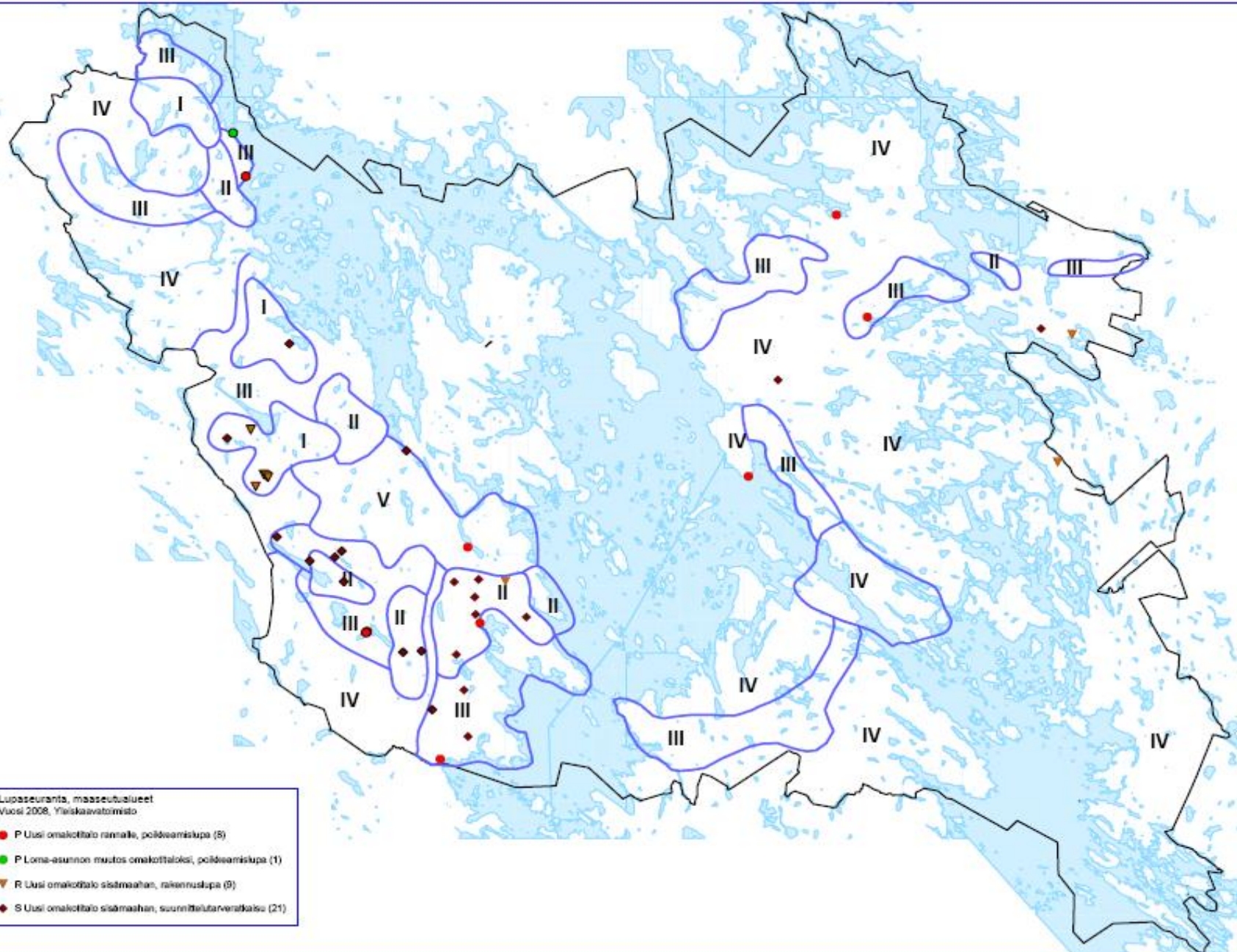
14.5.2007



- I. Vahvat kyläkeskukset, joissa ei ole tarpeen varautua asemakaavoitukseen. (Koulujen lähiseudut n. 3 km).
- II. Muut sijainniltaan ja liikenneyhteyksiltään edulliset kyläalueet sekä ne kyläkeskukset, joissa on syytä varautua asemakaavoitukseen.
- III. Loput yleiskaavassa MA-alueiksi rajatut alueet sekä alueet, joilla on ennestään melko runsaasti ympärivuotista asutusta ja mahdollisesti vesiosuuskuntia sekä julkisen liikenteen kannalta potentiaaliset käytävät.
- IV. Syrjäisemmät alueet sekä alueet, jotka ovat mahdollisia taajaman laajenemissuuntia.
- V. Tulevien taajamavarausten alueet.

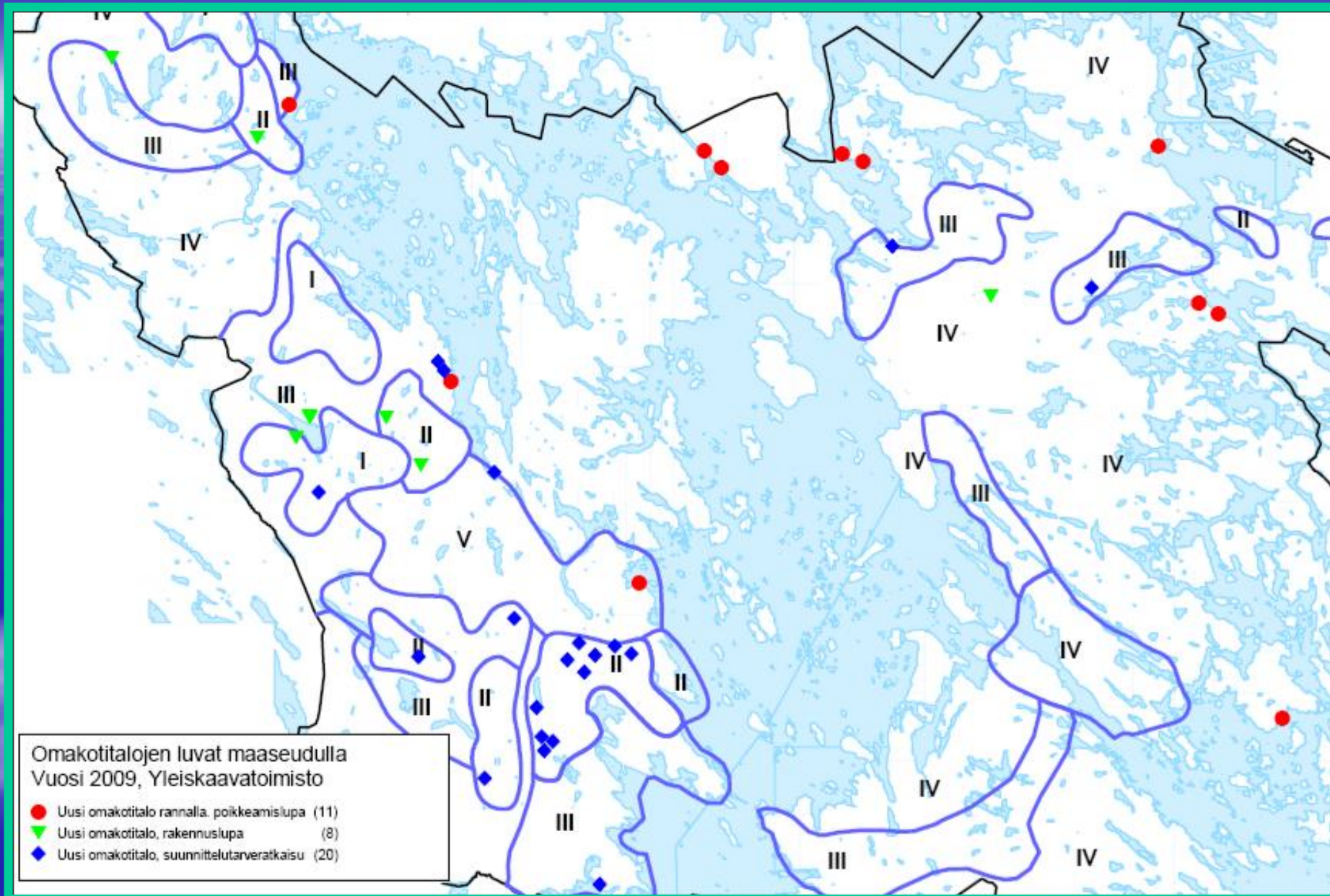
Vyöhyke	Emätilan järjestyksessä seuraavat uudet rakennuspaikat (ha/paikka)		
	1 – 2	3 – 6	7 -
I	1,5 (1-2)	2,5 (2-3)	3,5 (3-4)
II	2,5 (2-3)	3,5 (3-4)	5
III	3,5 (3-4)	7	10
IV	4	10	15
V	4	-	-



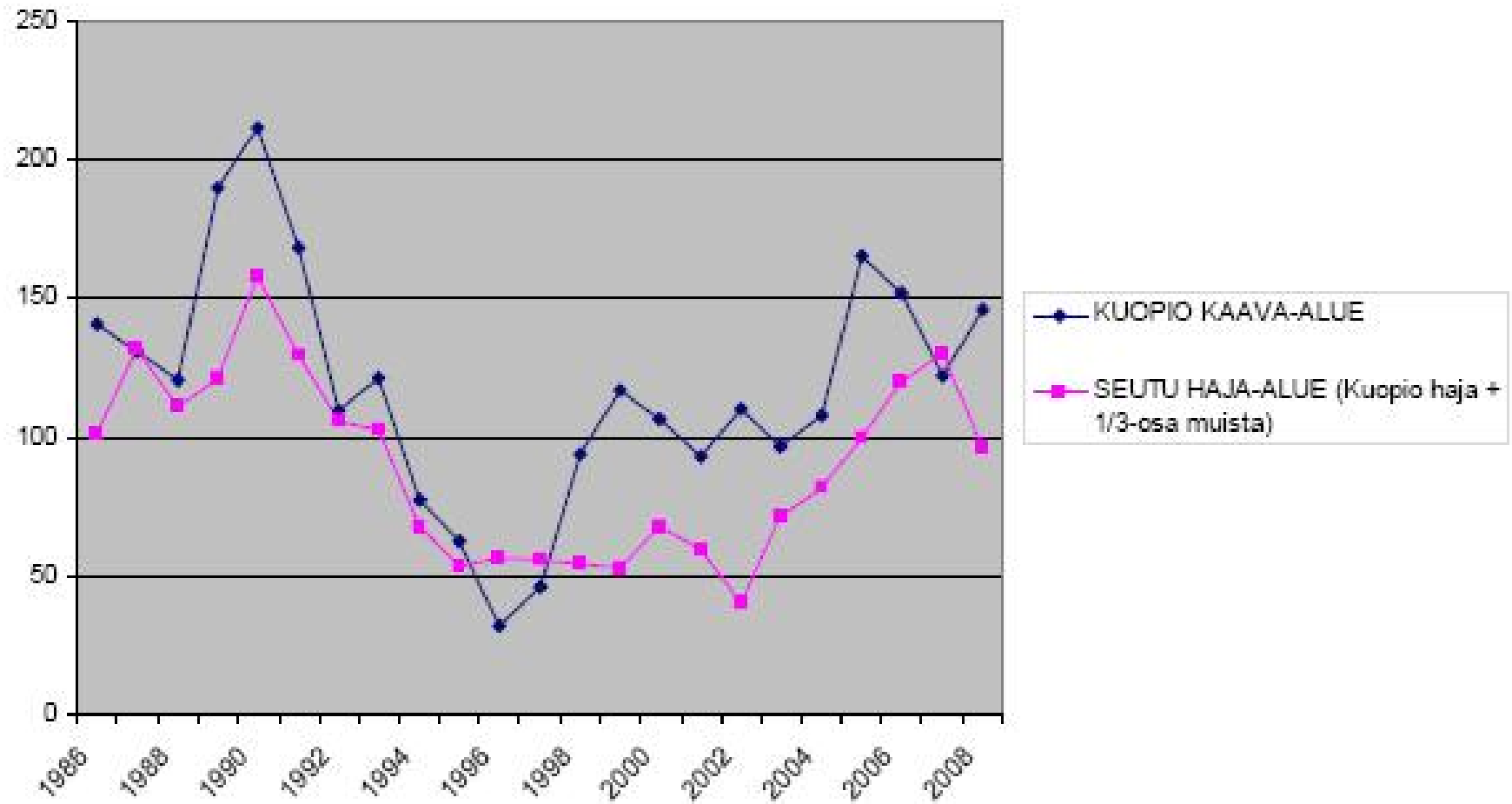


Lupaseuranika, maaseutalueet  
 Vuosi 2008, Yleiskaavatomisto

- P Uusi omakotitalo rannalle, pöytämaakupa (8)
- P Loma-asunnon muutos omakotitaloksi, pöytämaakupa (1)
- ▼ R Uusi omakotitalo sisämaahan, rakennuskupa (9)
- ◆ S Uusi omakotitalo sisämaahan, suunnittelutarvetta (21)



## KUOPIO OMAKOTITALOT YHDYSKUNTARAKENTEESSA



KUOPION  
KAUPUNKI

KAISLASTENLAHTI  
RAKENNUSPAIKKASELVITYS

31.3.2008



YK 2008:1

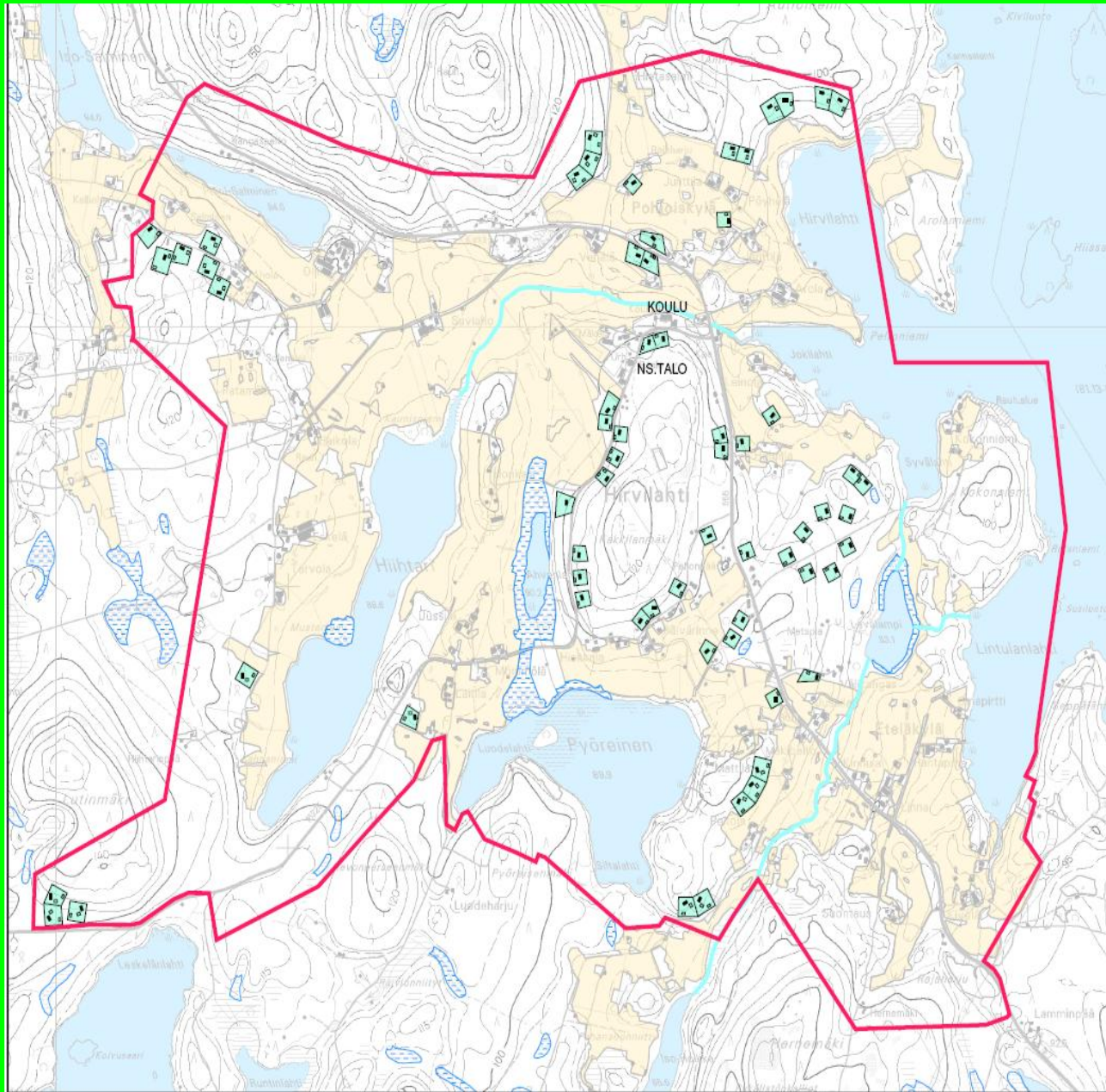
KUOPION  
KAUPUNKI

HIRVILAHTI  
RAKENNUSPAIKKASELVITYS

7.5.2007



YK 2007:4



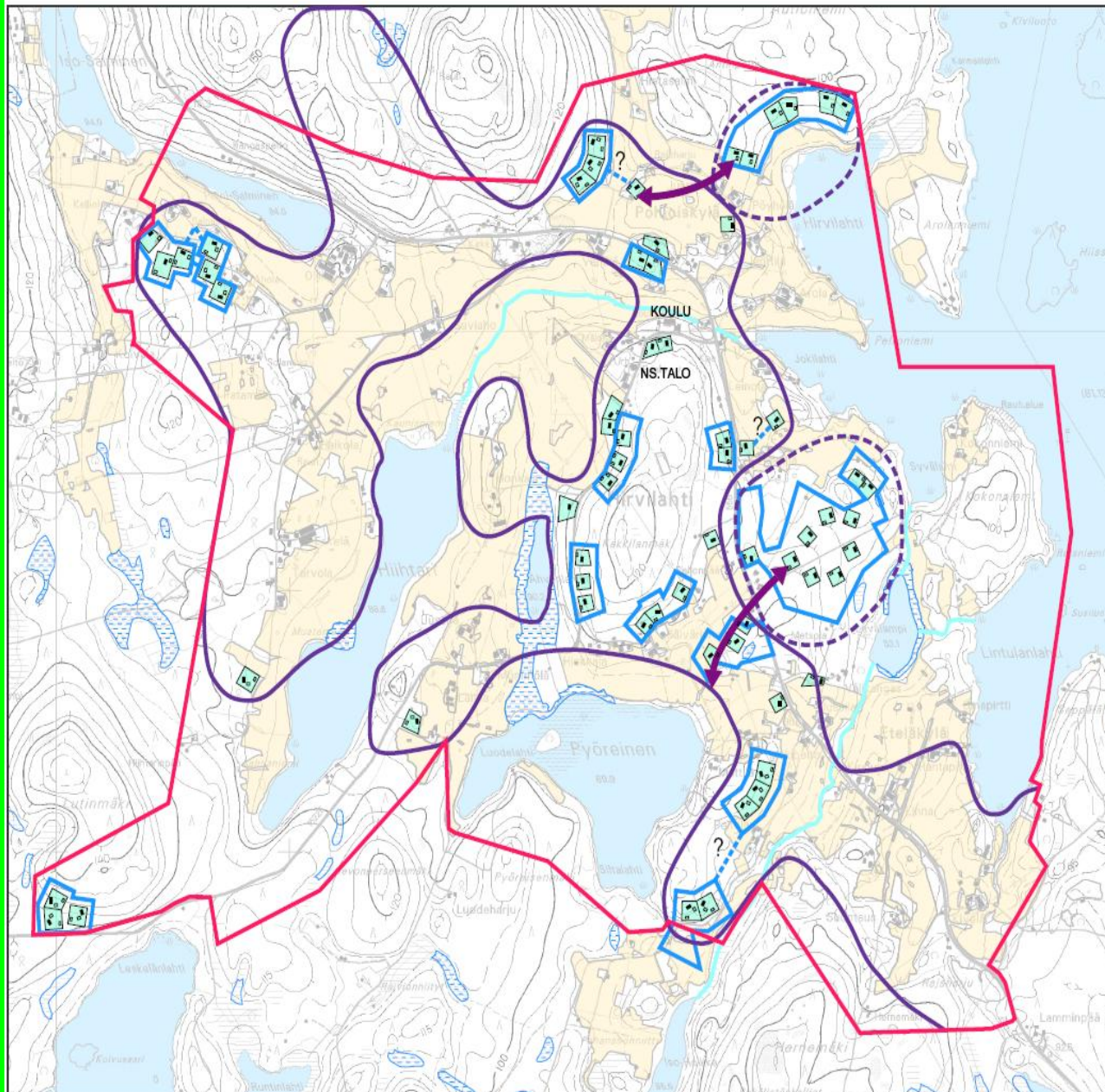
**KUOPIO  
HIRVILAHTI  
RAKENNUSPAIKKASELVITYS**

**RAKENNUSPAIKAT**  
7.5.2007



-  Uusi rakennuspaikka
-  Oleva rakennuspaikka
-  Pelto
-  Suunnittelualueen raja





**KUOPIO  
HIRVILAHTI  
RAKENNUSPAIKKASELVITYS**

**VESIHUOLTOSUUNNITELMA**

7.5.2007



-  Uusi rakennuspaikka
-  Oleva rakennuspaikka
-  Yhteisjätevesipuhdistamon mahdollisuus
-  Mahdollisuus jätevesien yhteisjärjestelmää
-  ?  
Liittämistä samaan jätevesipuhdistamoon tulee harkita
-  Pelto
-  Alue, joka on liitettävissä nykyiseen vesijohtoverkoston
-  Alue, joka edellyttää runkovesijohtojärjestelmää
-  Mahdollinen runkovesijohdon liittymissuunt
-  Suunnittelualueen raja

KUOPION  
KAUPUNKI

MAASEUDUNRAKENTAMISEN OHJAUS  
KESKEISTEN PERIAATTEIDEN YHTEENVETO  
TYÖOHJE SISÄISEEN KÄYTTÖÖN

3.12.2007

SISÄMAAN  
RAKENUSPAIKKAMÄÄRÄN  
MITOITUS

RAKENNUSJÄRJESTYS

rakennuspaikka-  
selvitykset

SUUNNITTELU  
TARVE RATKAISU

Omakotitalo  
rannalla

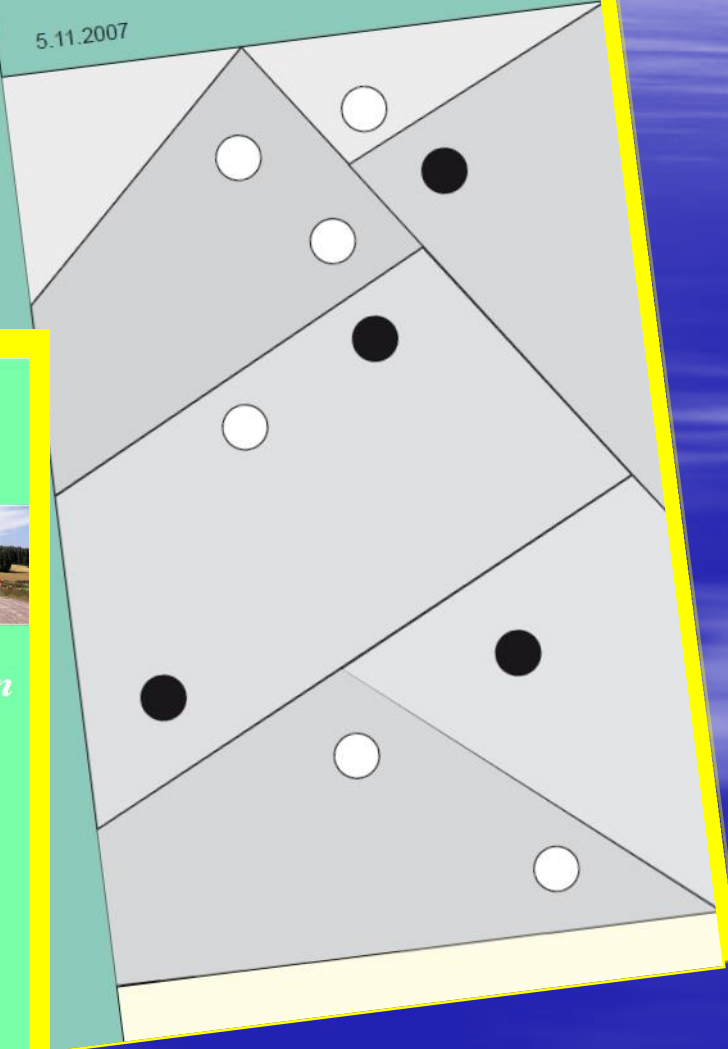
rantavyöhykkeen leveys

YLEISKAAVATOIMISTO  
2007

KUOPION  
KAUPUNKI

MAASEUDUN RAKENNUSPAIKKAMÄÄRÄN  
MITOITUSPERIAATTEET

5.11.2007



*Rakentaisinko kodin  
maalle?*

KUOPION KAUPUNKI  
YLEISKAAVATOIMISTO  
LUPATILASTO

WUOSI		KÄSITTELYAIKA	POIKKEAMISET	SUUNITTELUARVERATKAISUT	RAKENNUSLUPALAUSUNNOT	LUPA-ASIA T YHTEENSÄ
2006	LKM		21	22	79	122
		KESKIARVO	88	77	9	35
		MEDIAANI	78	62	4	10
		MAKSIMI	204	222	95	222
2007	LKM		41	42	40	123
		KESKIARVO	61	29	5	32
		MEDIAANI	37	10	3	9
		MAKSIMI	283	104	38	283
2008	LKM		27	23	12	62
		KESKIARVO	81	22	3	44
		MEDIAANI	37	12	1	13
		MAKSIMI	688	163	18	688
2009	LKM		27	23	19	69
		KESKIARVO	38	13	2	20
		MEDIAANI	24	6	0	7
		MAKSIMI	195	150	7	195
2010	LKM					
		KESKIARVO				
		MEDIAANI				
		MAKSIMI				