

Suunnittelutarveratkaisut ja poikkeamispäätökset 2000-2007

Tampereen kaupunkiseutu
ympäristöineen



PIRKANMAAN
YMPÄRISTÖKESKUS

Selvityksessä mukana olleet kunnat

Tampereen kaupunkiseutu:

- ρ Kangasala
- ρ Lempäälä
- ρ Nokia
- ρ Orivesi
- ρ Pirkkala
- ρ Tampere
- ρ Vesilahti
- ρ Ylöjärvi

Lisäksi:

- ρ Hämeenkyrö
- ρ Mouhijärvi



Selvitykseen on koottu seuraavat tiedot vuosilta 2000-2007

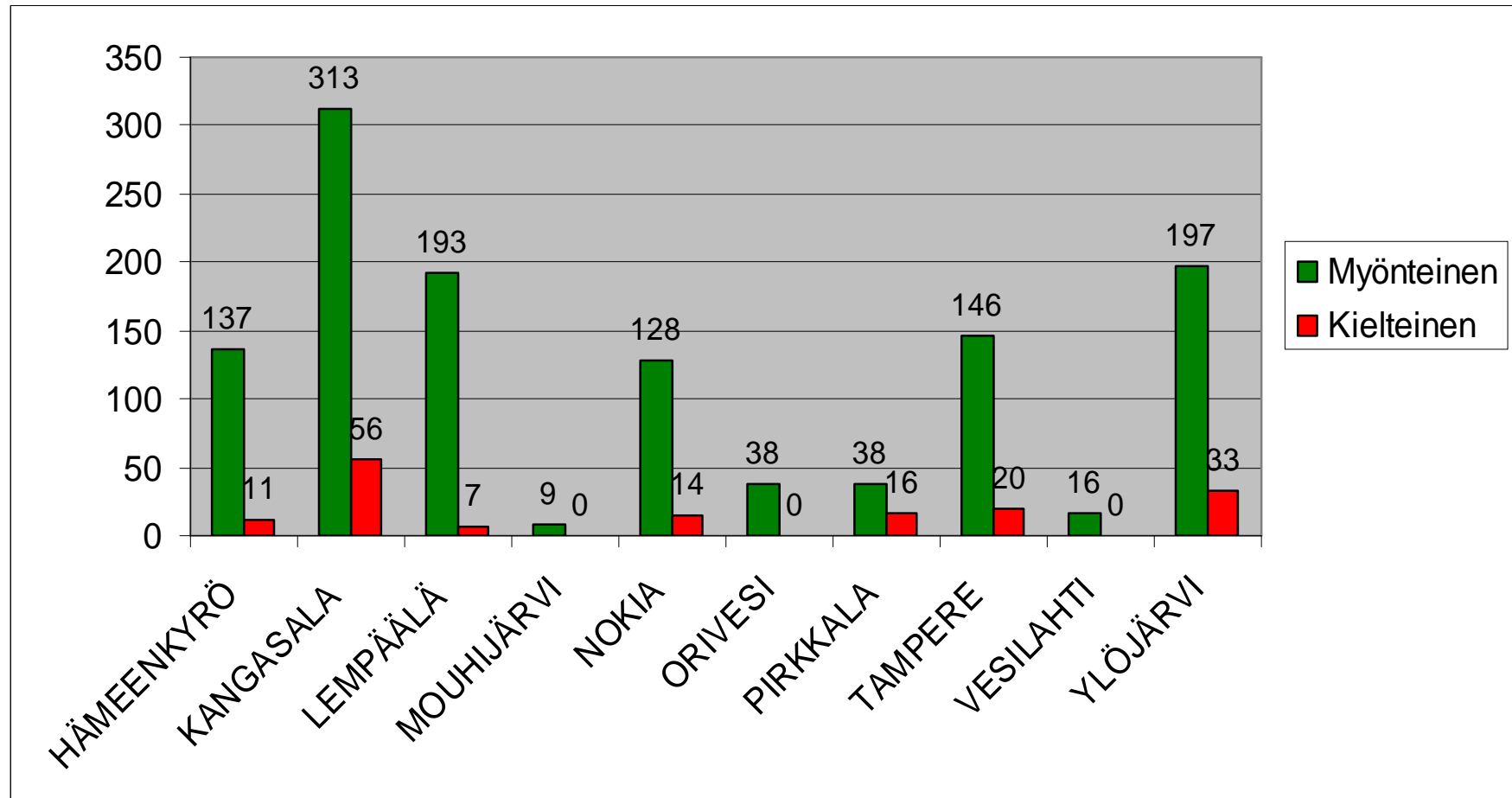
- ρ Kuntien ympärivuotisia asuntoja koskevat suunnittelutarveratkaisut
- ρ Kuntien poikkeamispäätökset käyttötarkoituksen muutoksista
- ρ Alueellisen ympäristökeskuksen poikkeamispäätökset koskien ympärivuotista asumista ranta-alueilla



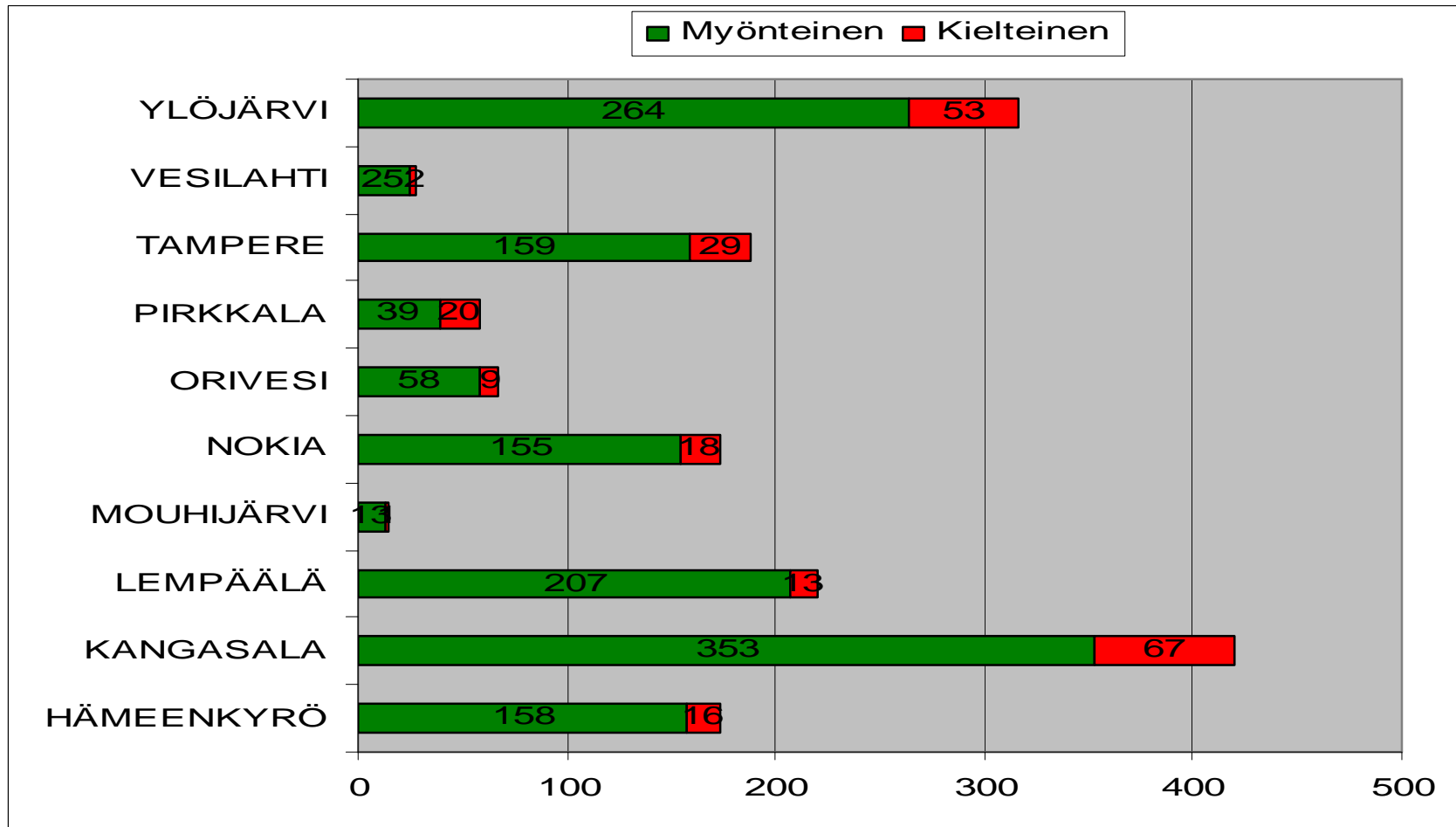
Pysyvää asumista koskevia suunnittelutarveratkaisuja tehty yhteensä vuosina 2000-2007

- ρ 1372 kpl, joista myönteisiä 89 %, ja kielteisiä 11 % (n. 170 kpl/vuosi)
- ρ Korjausten ja laajennusten osuus n. 8 %
- ρ Ympäristökeskuksen poikkeamispäätöksiä 208 kpl, joista myönteisiä 73 %, ja kielteisiä 27 %

Suunnittelutarveratkaisut kunnittain



Kuntien suunnittelutarveratkaisut ja poikkeamispäätökset sekä AYK poikkeamisluvat

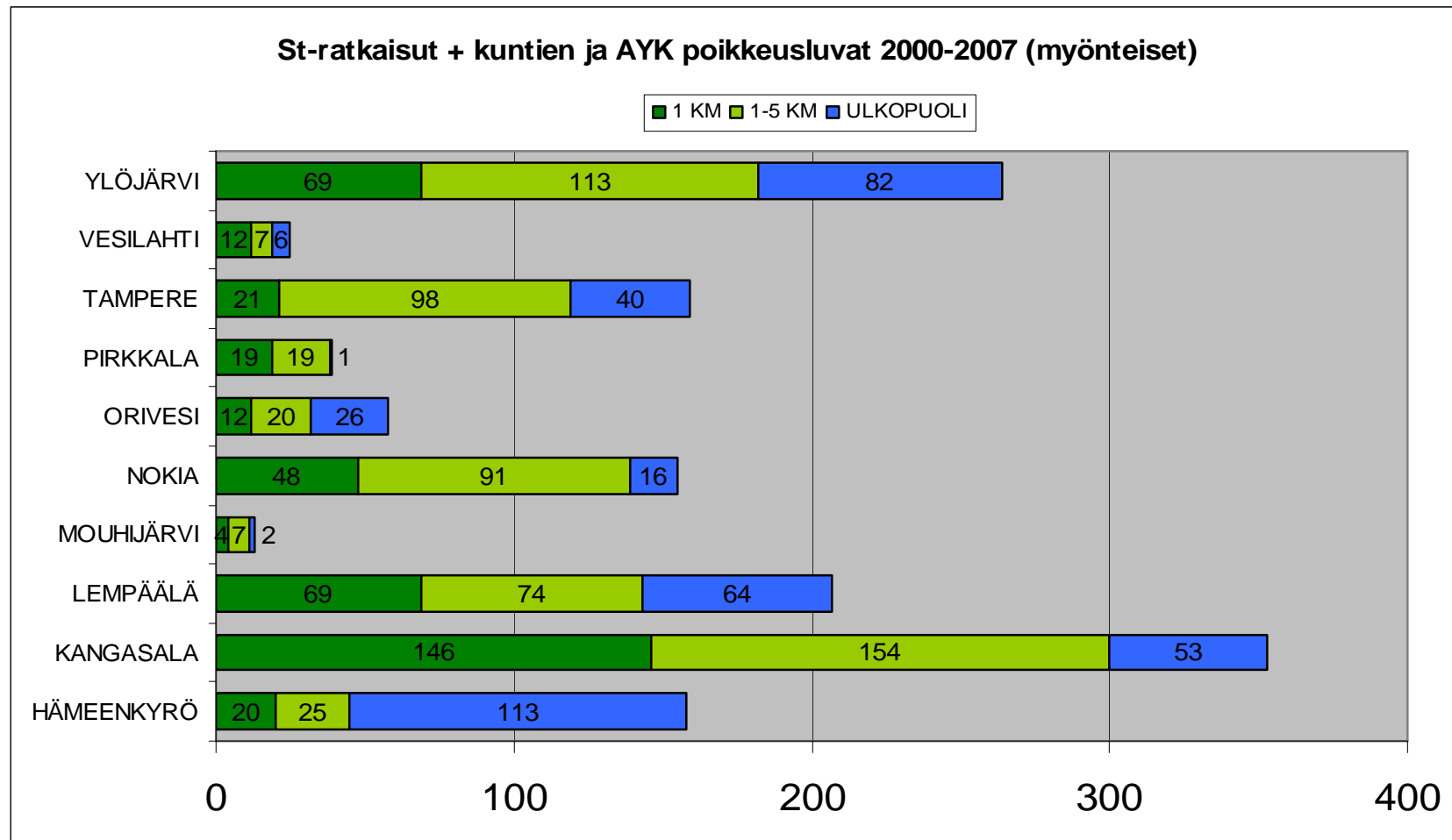


Myönteisten ratkaisujen suhde asemakaava-alueisiin

- ρ 29 % alle 1 km etäisyydellä asemakaava-alueesta
- ρ 43 % 1-5 km etäisyydellä asemakaava-alueesta
- ρ 28 % yli 5 km etäisyydellä asemakaava-alueesta



Etäisyys asemakaava-alueesta





KUNTAKOHTAISET KARTAT

Suunnittelutarveratkaisut ja poikkeamisluvat 2000-2007

KANGASALA

Päätös, kunta

- ▲ kielteinen, 60 kpl
- ▲ myönteinen, 320 kpl

Päätös, ympäristökeskus

- kielteinen, 7 kpl
- myönteinen, 33 kpl

- asemakaava-alue
- lievealue1000
- lievealue5000
- valtatie

© Tiehallinto / Digiroad 2006

© Maanmittauslaitos lupa nro 7/MML/08

© Genimap Oy, Lupa L4659/02

PIRKANMAAN
YMPÄRISTÖKESKUS

Pälkäne

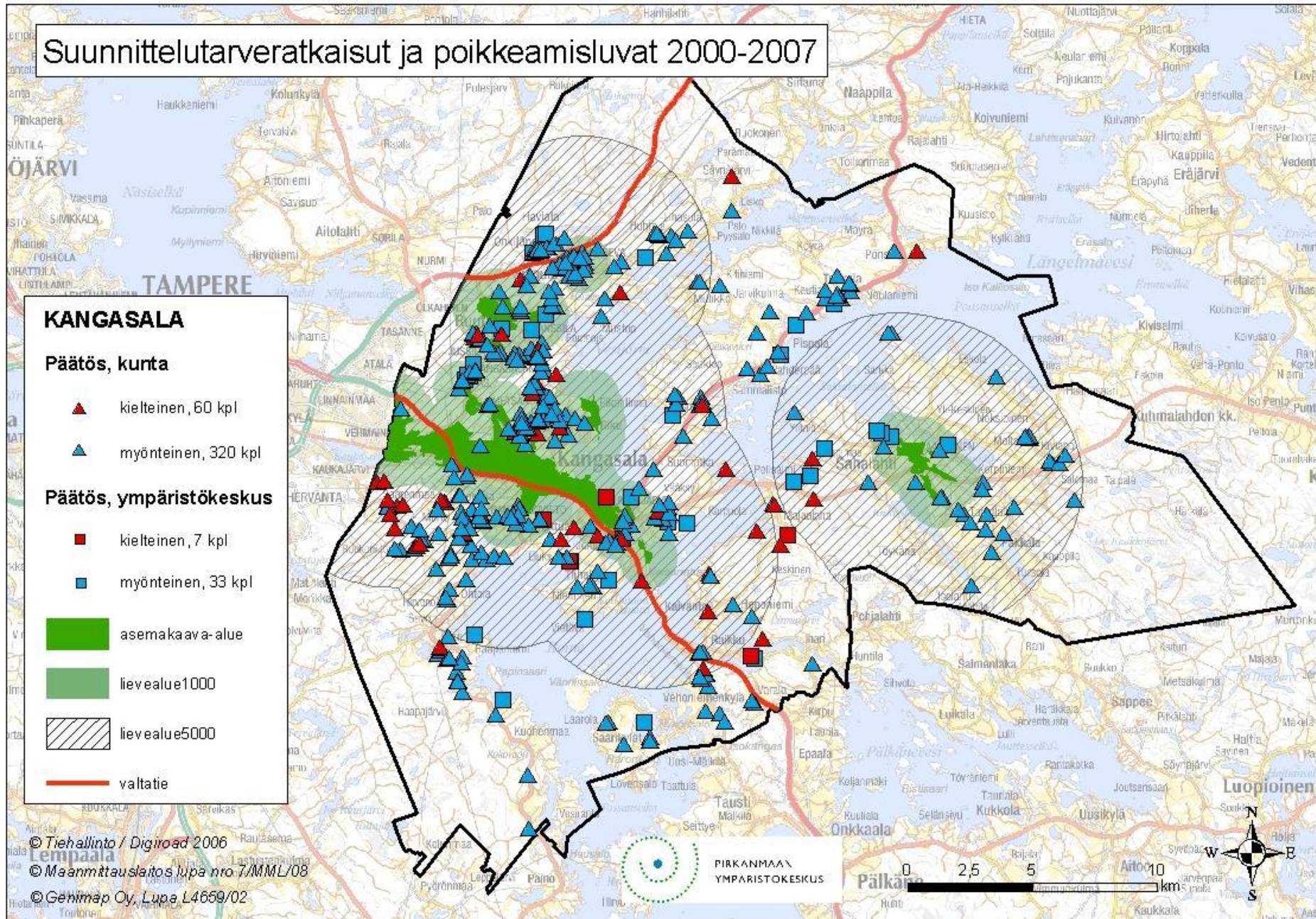
0

2,5

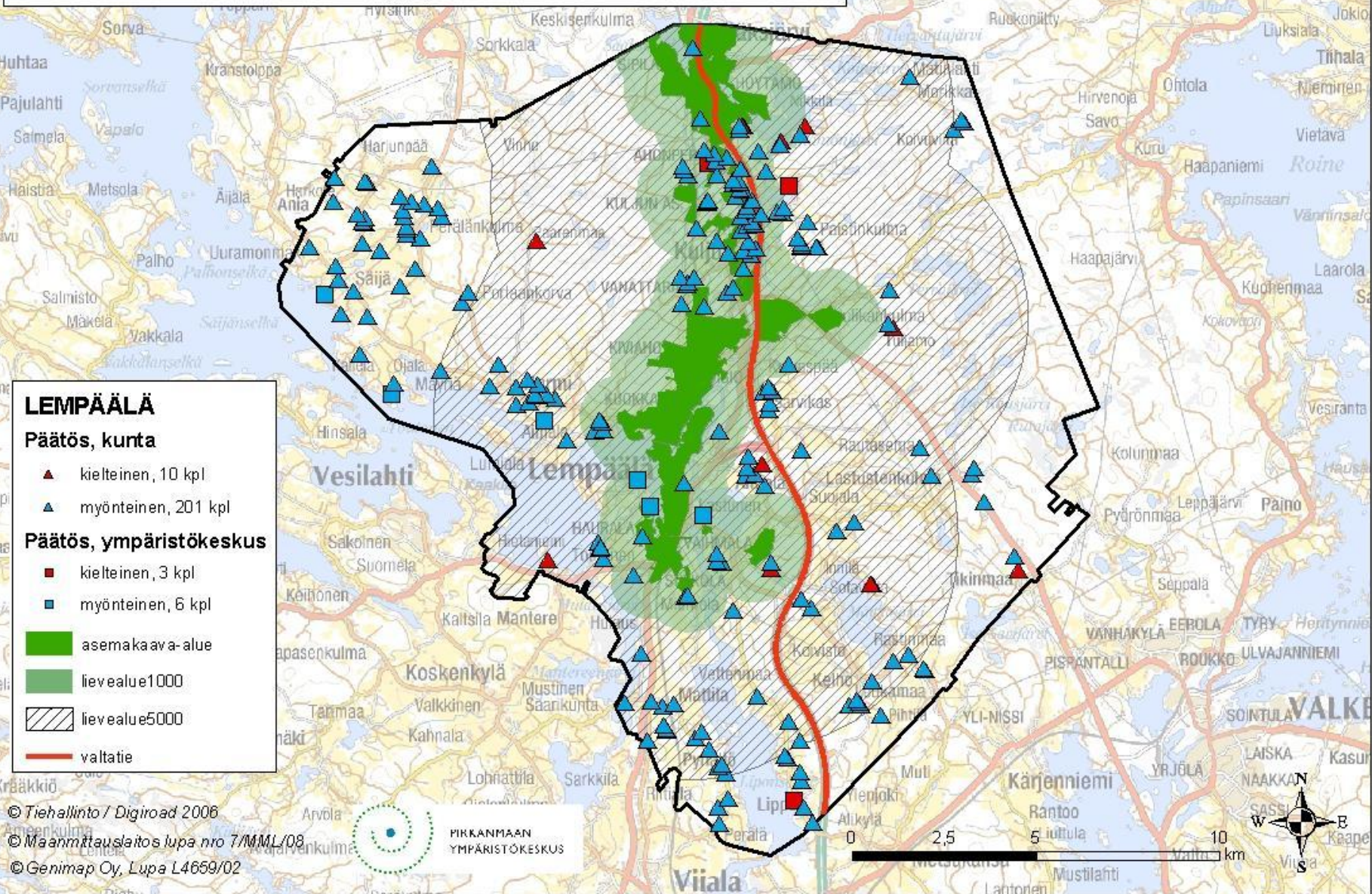
5

10

km



Suunnittelutarveratkaisut ja poikkeamisluvat 2000-2007



- LEMPÄÄLÄ**
- Päätös, kurta**
- ▲ kielteinen, 10 kpl
 - ▲ myönteinen, 201 kpl
- Päätös, ympäristökeskus**
- kielteinen, 3 kpl
 - myönteinen, 6 kpl
- asemakaava-alue
- lievealue1000
- ▨ lievealue5000
- valtatie

© Tiehallinto / Digiroad 2006

© Maanmittauslaitos lupa nro 7/MML/08

© Genimap Oy, Lupa L4659/02

PIKKANMAAN
YMPÄRISTÖKESKUS



Suunnittelutarveratkaisut ja poikkeamisluvat 2000-2007

NOKIA

Päätös, kunta

- ▲ kielteinen, 14 kpl
- ▲ myönteinen, 142 kpl

Päätös, ympäristökeskus

- kielteinen, 4 kpl
- myönteinen, 13 kpl

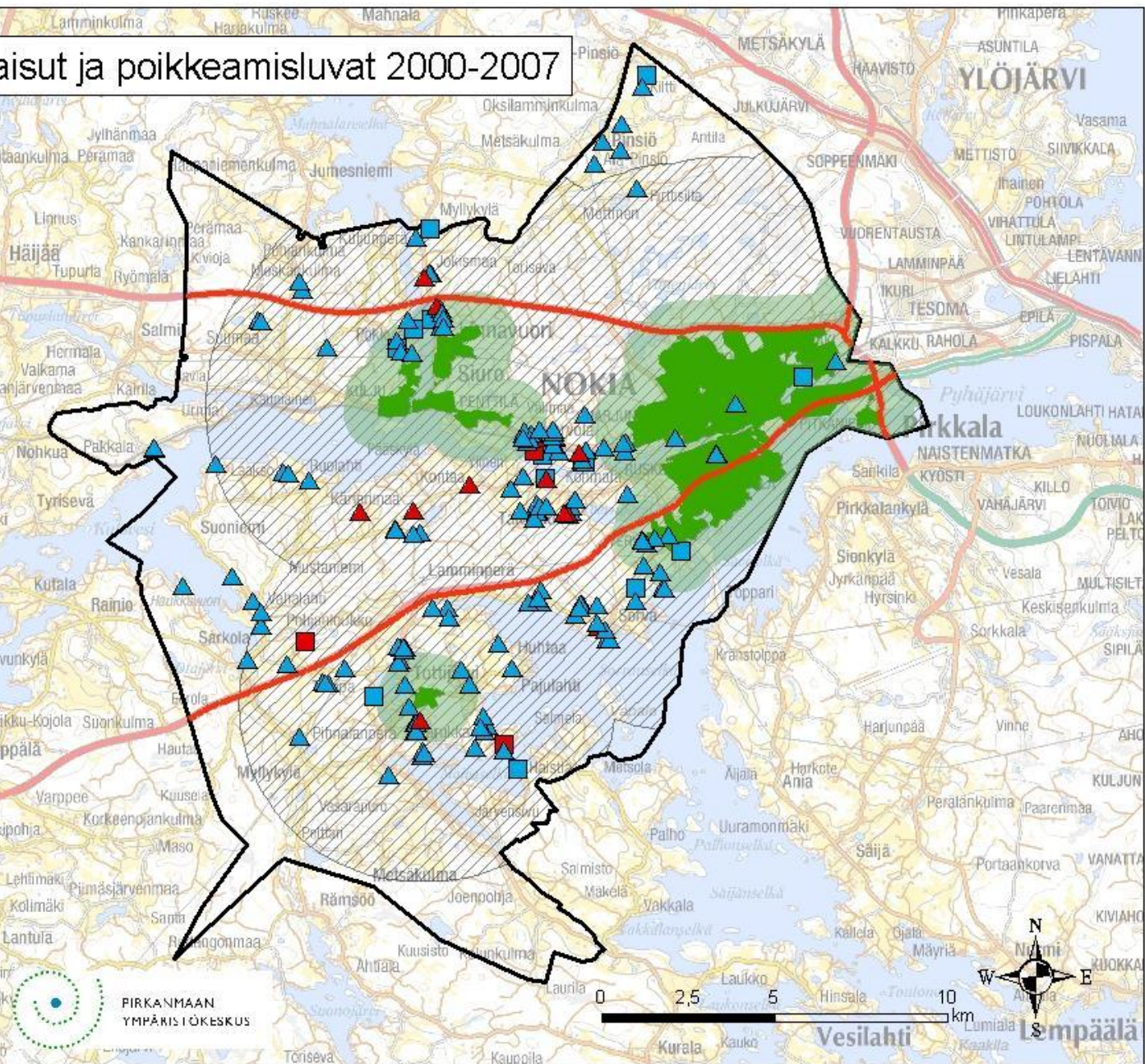
■ asemakaava-alue

■ lievealue1000

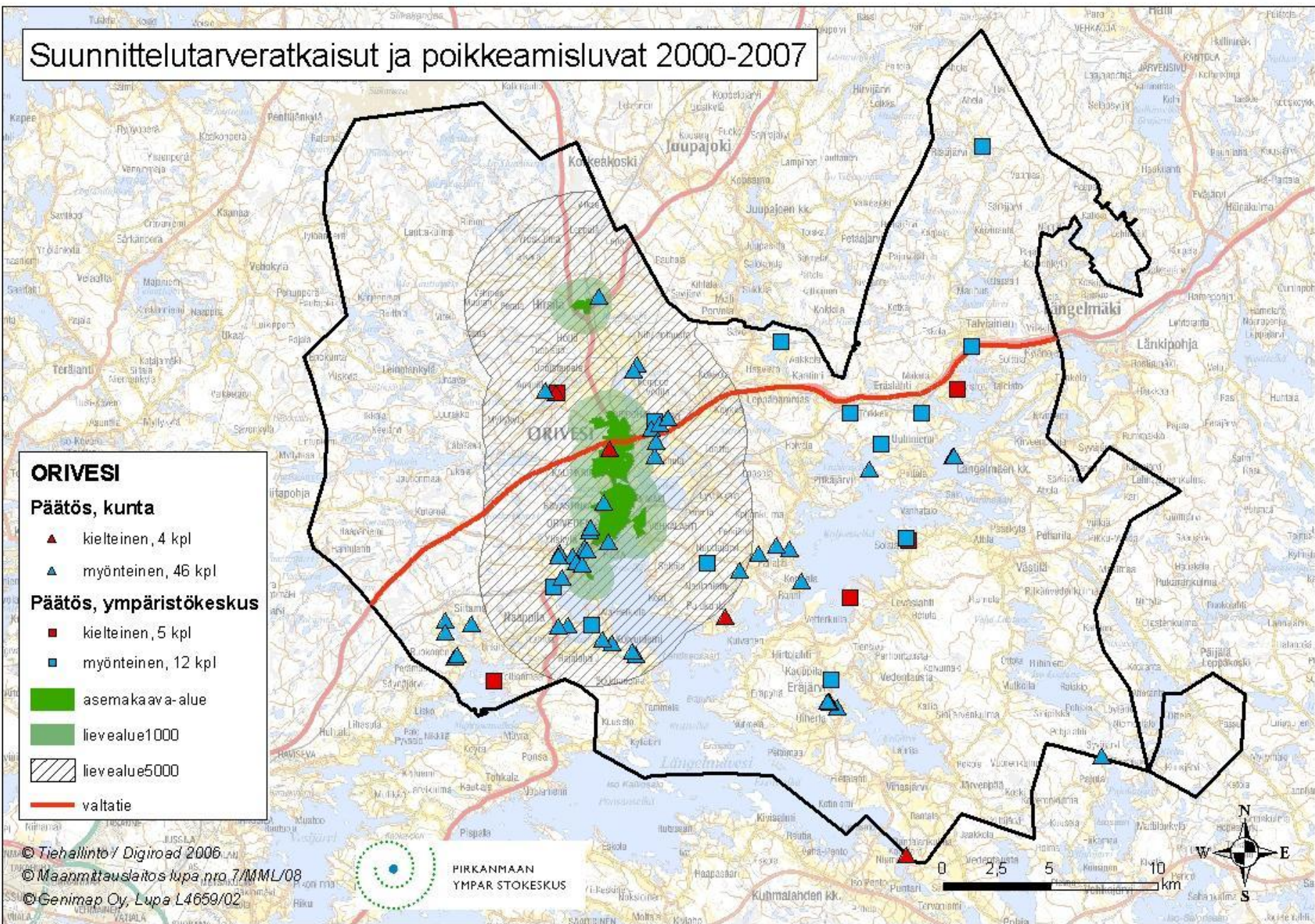
■ lievealue5000

— valtie

© Tiehallinto / Digiroad 2006
 © Maanmittauslaitos lupa nro. 7/MML/08
 © Genimap Oy, Lupa L4659/02



Suunnittelutarveratkaisut ja poikkeamisluvat 2000-2007



ORIVESI

Päätös, kunta

- ▲ kielteinen, 4 kpl
- ▲ myönteinen, 46 kpl

Päätös, ympäristökeskus

- kielteinen, 5 kpl
- myönteinen, 12 kpl

- asemakaava-alue
- lievealue1000
- lievealue5000
- valtatie

© Tietohallinto / Digiroad 2006

© Maanmittauslaitos/lupa nro 7/MML/08

© Genimap Oy, Lupa L4659/02

PIRKANMAAN
YMPÄRISTÖKESKUS



Suunnittelutarveratkaisut ja poikkeamisluvat 2000-2007

PIRKKALA

Päätös, kunta

- ▲ kielteinen, 16 kpl
- ▲ myönteinen, 38 kpl

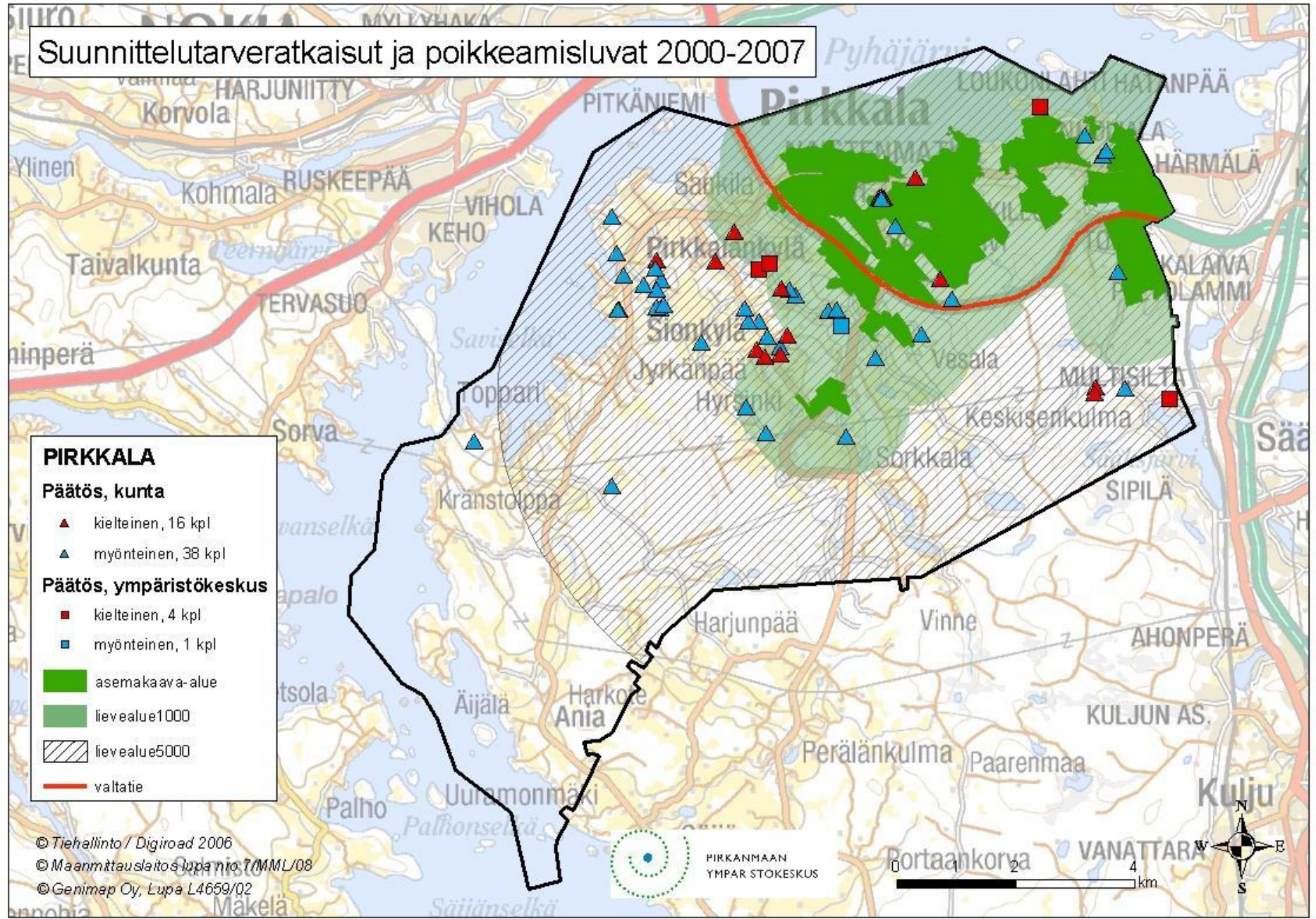
Päätös, ympäristökeskus

- kielteinen, 4 kpl
- myönteinen, 1 kpl

asemakaava-alue
 lievealue1000
 lievealue5000
 valtatie

© Tiehallinto / Digiroad 2006
 © Maanmittauslaitos / Jukka Nieminen / MML/08
 © Genimap Oy, Lupa L4659/02

PIRKANMAAN
 YMPÄRISTÖKESKUS



Suunnittelutarveratkaisut ja poikkeamisluvat 2000-2007

TAMPERE

Päätös, kurta

- ▲ kielteinen, 21 kpl
- ▲ myönteinen, 154 kpl

Päätös, ympäristökeskus

- kielteinen, 8 kpl
- myönteinen, 5 kpl

■ asemakaava-alue

■ lievealue1000

■ lievealue5000

— valtatie

© Tiehallinto / Digiroad 2006

© Maanmittauslaitos lupa nro 7/MML/08

© Genimap Oy, Lupa L4669/02

PIRKANMAAN
YMPÄRISTÖKESKUS

0 2,5 5 10 km



Suunnittelutarveratkaisut ja poikkeamisluvat 2000-2007

VESILAHTI

Päätös, kunta

- ▲ kielteinen, 0 kpl
- ▲ myönteinen, 20 kpl

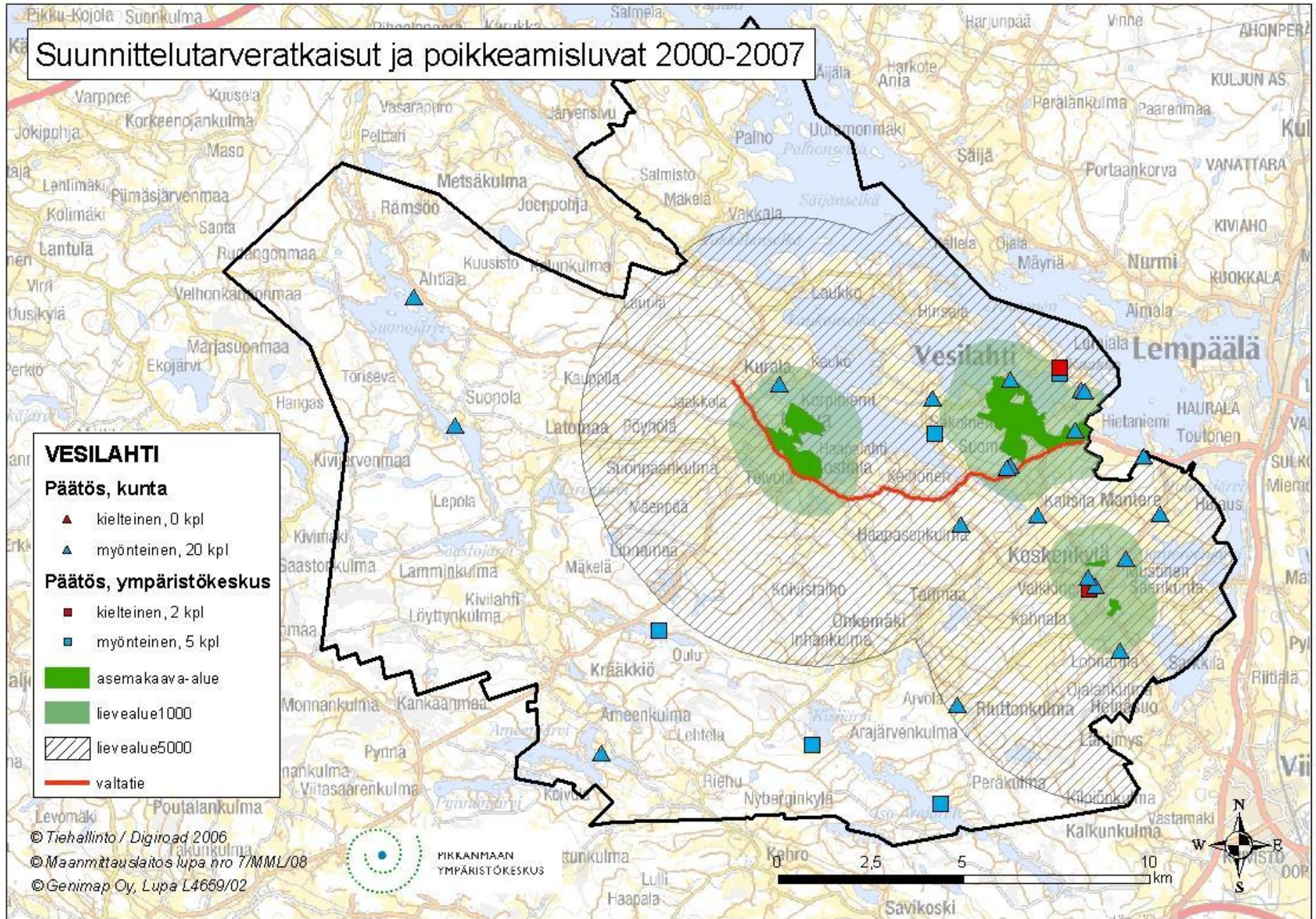
Päätös, ympäristökeskus

- kielteinen, 2 kpl
- myönteinen, 5 kpl

asemakaava-alue
 lievealue1000
 lievealue5000
 valtatie

© Tiehallinto / Digiroad 2006
 © Maanmittauslaitos lupa nro 7/MML/08
 © Genimap Oy, Lupa L4659/02


 PIRKANMAAN
 YMPÄRISTÖKESKUS



Suunnittelutarveratkaisut ja poikkeamisluvat 2000-2007

HÄMEENKYRÖ

Päätös, kunta

- ▲ kielteinen, 13 kpl
- ▲ myönteinen, 145 kpl

Päätös, ympäristökeskus

- kielteinen, 3 kpl
- myönteinen, 13 kpl

■ asemakaava-alue

■ lievealue1000

■ lievealue5000

— valtie

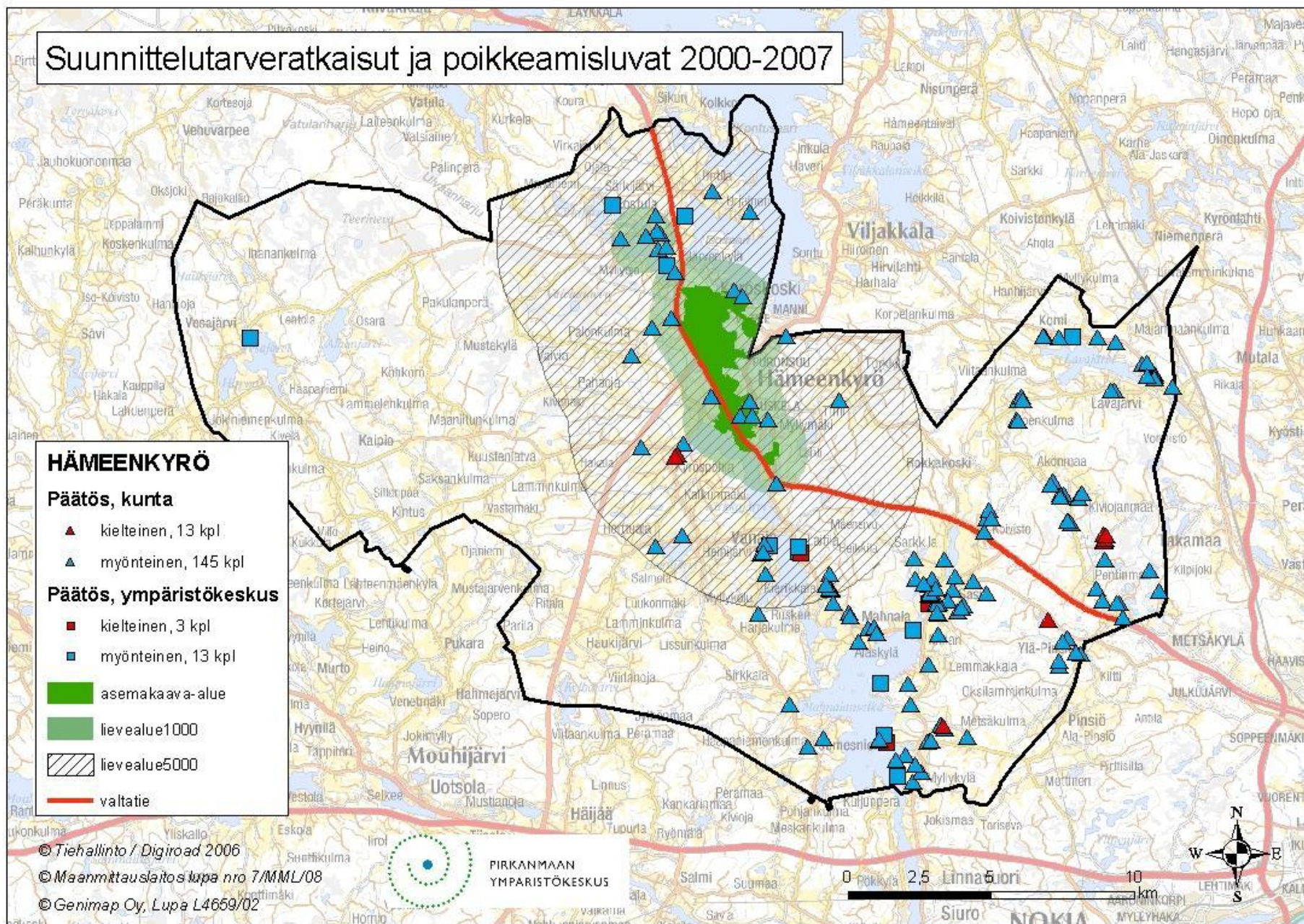
© Tiehallinto / Digiroad 2006

© Maanmittauslaitos lupa nro 7/MML/08

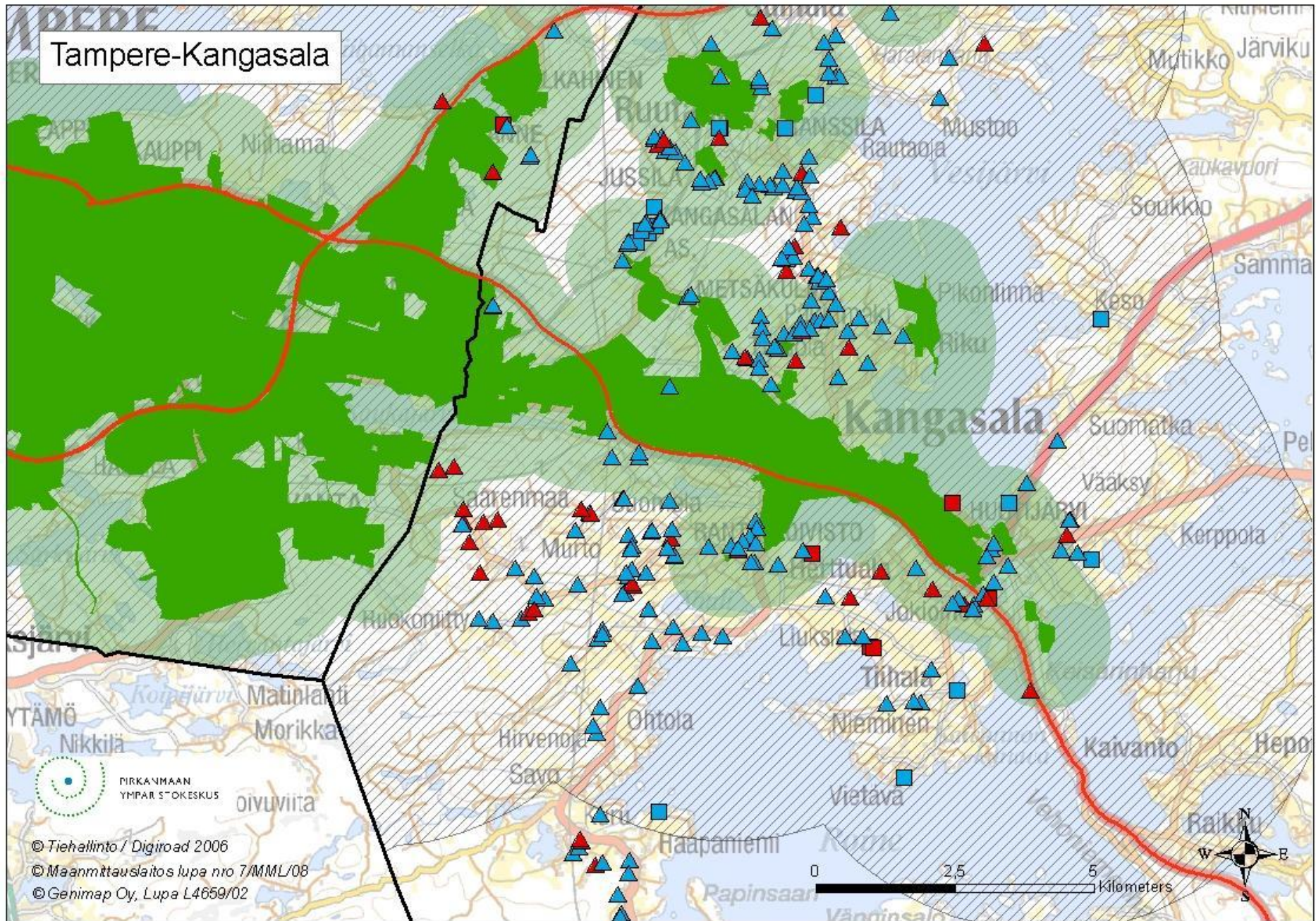
© Genimap Oy, Lupa L4659/02

PIRKANMAAN
YMPÄRISTÖKESKUS

0 2,5 5 10
Pöytä 100 m

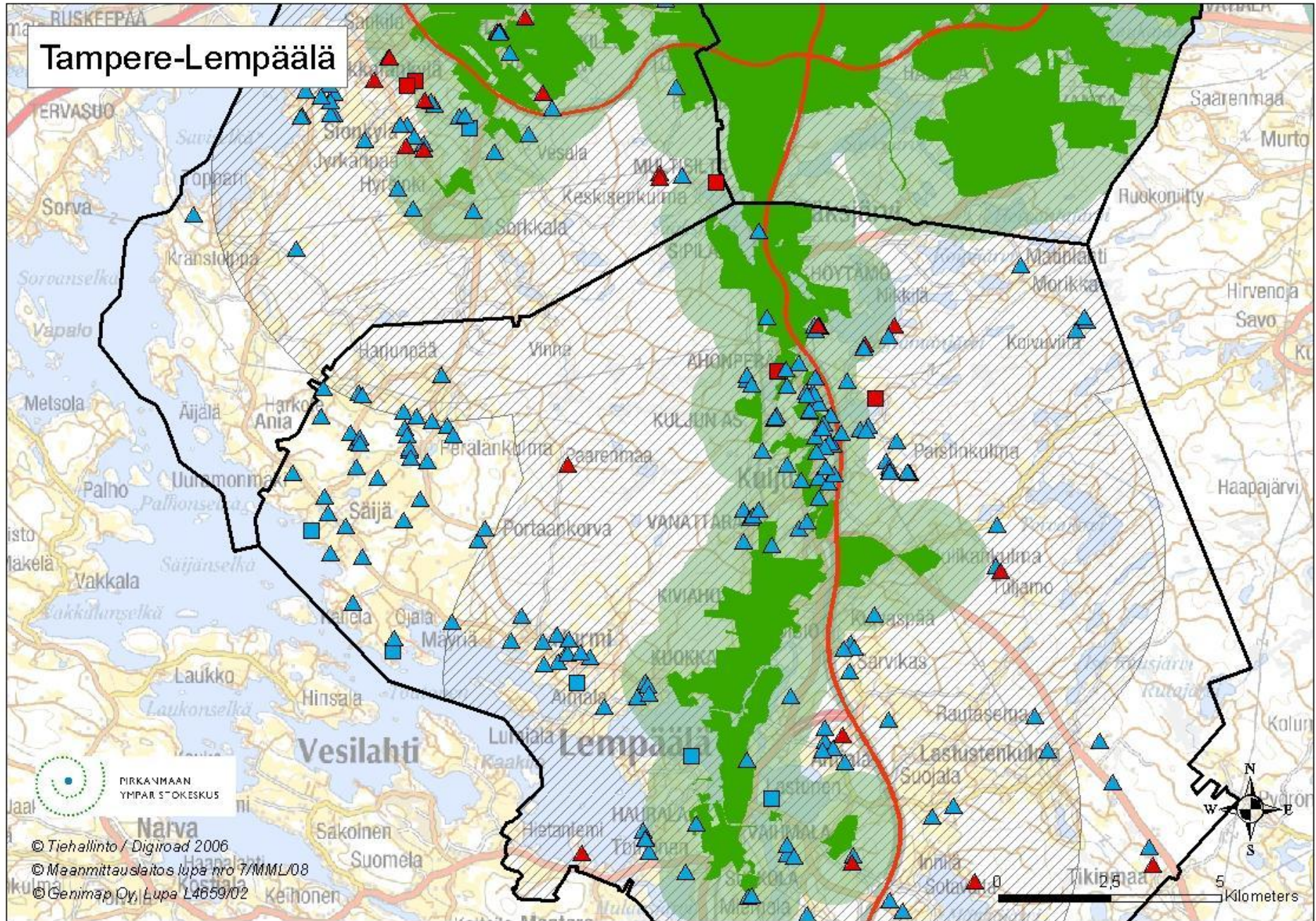


Tampere-Kangasala



© Tiehallinto / Digiroad 2006
© Maanmittauslaitos lupa nro 7/MML/08
© Genimap Oy, Lupa L4659/02

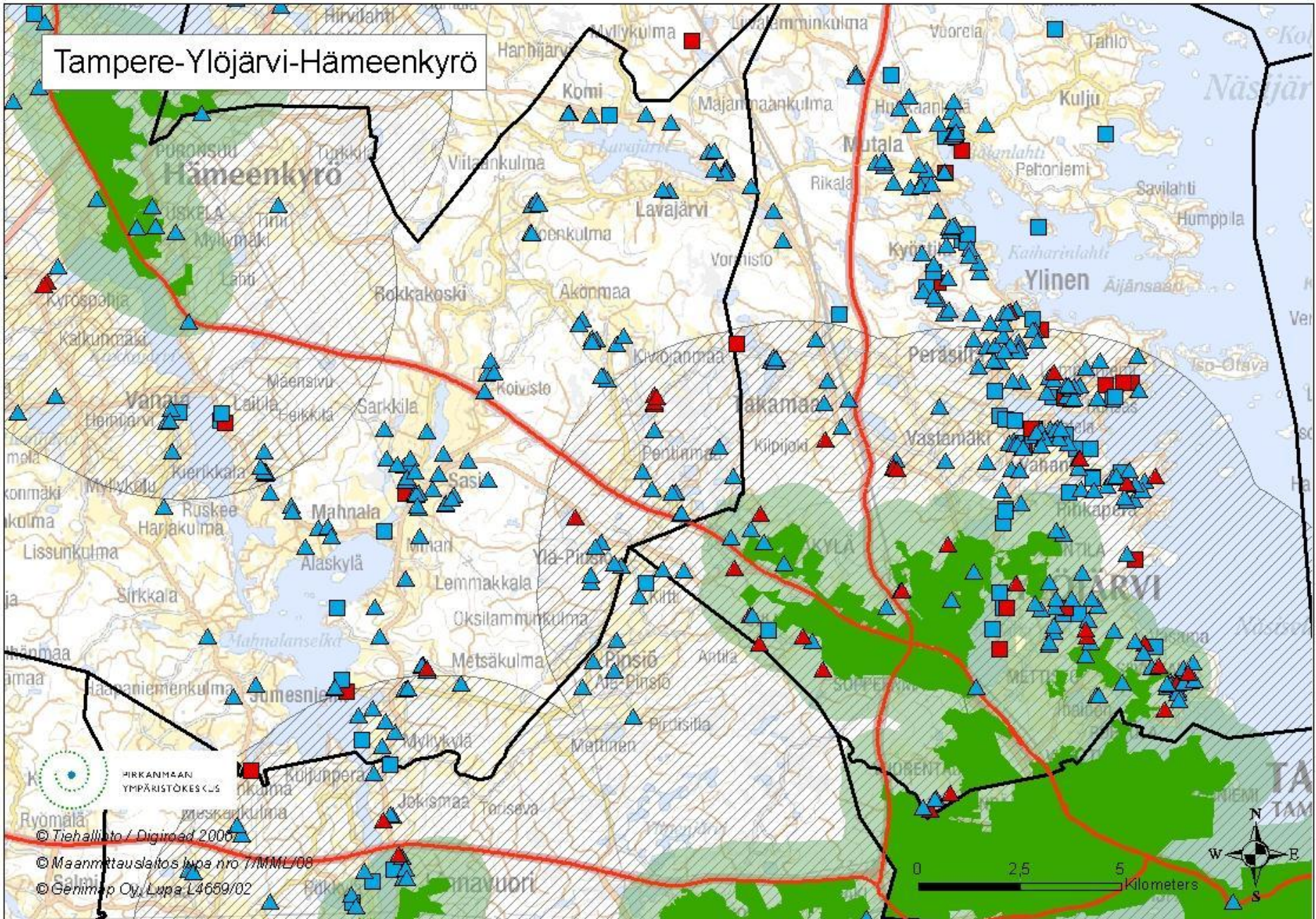
Tampere-Lempäälä



PIRKANMAAN
YMPÄRISTÖKESKUS

© Tiehallinto / Digiroad 2006
© Määntauslaitos lupa nro 7/MML/08
© Genimap Oy, Lupa 14659/02

Tampere-Ylöjärvi-Hämeenkyrö



PIRKANMAAN
YMPÄRISTÖKESKUS

© Tiehallinto / Digipad 2006

© Maanmittauslaitos lupa nro 17/MML/08

© Genimap Oy, Lupa L4659/02

0 2,5 5 Kilometers