



MAL-verkoston toiminnan rakentaminen

Heterogeeninen joukko, erilaisia seudullisia haasteita ja tarpeita

→ teemoja ja teemaryhmiä

→ teemaryhmiltä tuotoksia/kuvauksia koko verkoston jatkokehittelyyn ja impulsseiksi alueille; seudullisia sovelluksia

- hyvät käytännöt: koonti ja levittäminen
- seudullisen suunnittelun tukivälineitä: prosessimallit, indikaattorit, kustannusvertailut, suunnittelumetodit ym.
- tutkimus- ja selvityshankkeita: aloitteita, toteutuksen organisointia, pilotteja.

Tilannekatsauksia verkostotapaamisissa.

Tuotosten vieminen seuduille. "Aineistokorit" sähköiselle työalustalle.

Teemoihin tukea yhteistyöstä tutkimus- ja kehityshankkeiden.

Kentän aktivointi ja motivointi.

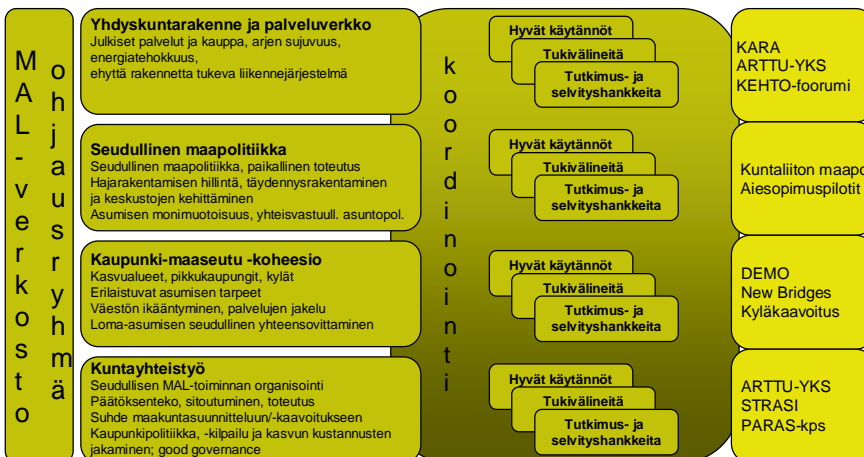
Tampereen kaupunkiseudun kuntayhtymä



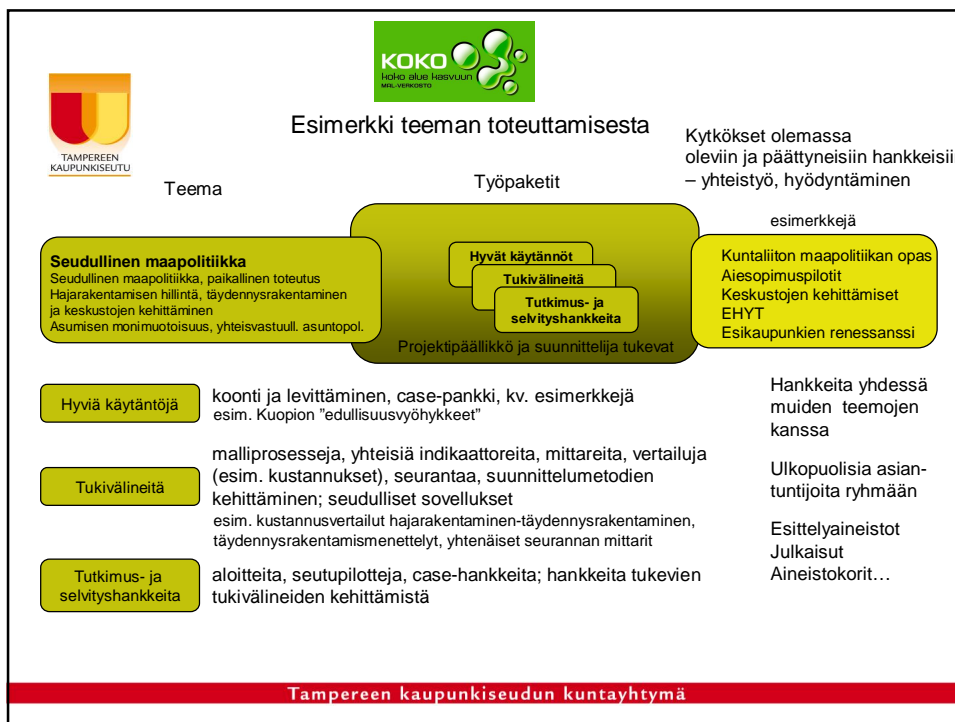
Kytökset olemassa oleviin ja päättyneisiin hankkeisiin – yhteistyö, hyödyntäminen

Teemat

Työpaketit



Tampereen kaupunkiseudun kuntayhtymä



Alueiden ilmoittautuminen teemoihin

Teemoihin muodostetaan työryhmä, joka vie teemaa eteenpäin työpaketteina. Teemat eivät ole lopullisesti fiksattuja, vaan lisäyksiä, karsintaa ja tarkennuksia sekä yhteistyötä teemojen välillä on mahdollista tehdä alueiden tarpeiden ja ideoiden jalostuskelpoisuuden mukaan.

Kullekin teemapaketille sovitaan vastuuseutu, joka yhdessä projektipäällikön kanssa varmistaa ryhmän kokoontumiset, työpakettien etenemisen ja tuotokset.

Yhteyshenkilöiden ilmoitukset alueiden osallistumisesta teemoihin 28.4. mennessä.

Tampereen kaupunkiseudun kuntayhtymä



TAMPEREEN
KAUPUNKISEUTU



KOKO
Kaikki on kaikkien
yhteinen asia

Vastuuseudun toimenkuva

- Tarkempi linjaus teemalle: mihin pureudutaan verkostotyönä
Sisällöllinen edistyminen, impulssit käytännöstä
Teemaryhmän puheenjohtajuus, verkostotapaamisissa teeman esittelijänä
Seudun omat haasteet, hyvät käytännöt jne. verkoston purtavaksi
Kontaktit verkoston koordinointiin
- Vältetään lisätyöpanoksia ja helpotetaan "yhdessä saamme enemmän aikaiseksi myös oman seudun toiminnalle" -käytäntöjä.
- Projektipäällikkö ja suunnittelija ovat tukena kaikissa käytännön järjestelyissä, teemalinjauksissa, olemassa olevien hyvien käytäntöjen kokoamisessa, hankeistamisissa, yhteyksissä verkoston muiden teemojen kanssa, yhteistyössä muiden hankkeiden kanssa...

Tampereen kaupunkiseudun kuntayhtymä