

UGB workshop

2.12.2010

Työpajassa käsitellään lieve- ja hajakentämisen hallinnan nykyongelmia, kehittämistarpeita, seudullisia menettelyjä ja Portland-mallin soveltamismahdollisuuksia Suomessa. Lähtökohtana on kysymys, minne kasvavien seutujen uusi kasvu sijoitetaan, millä perusteilla ja millaisin työkaluin ja sopimuksin.

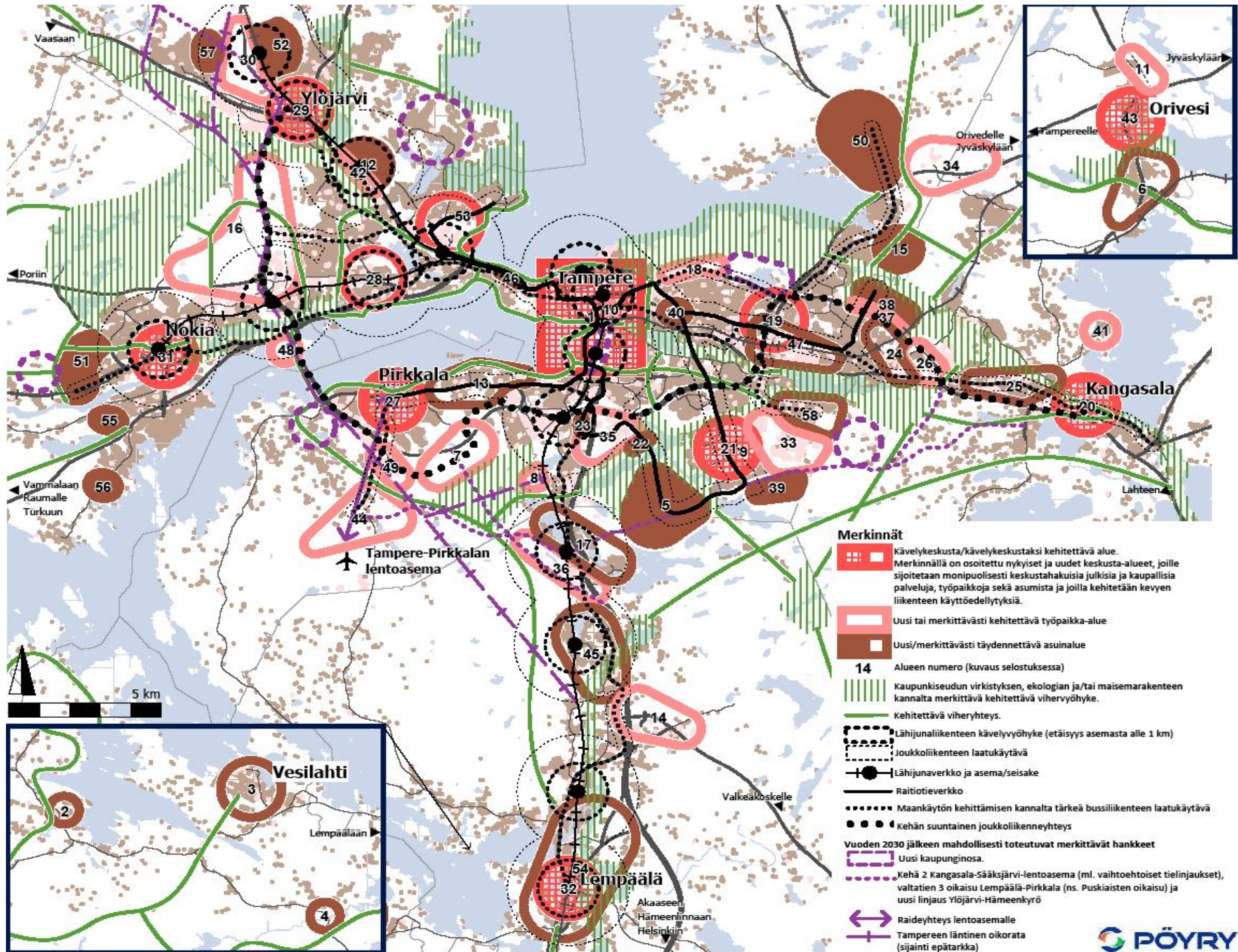
Rajoittava piirre: kasvun rajaaminen

Mahdollistava piirre: palvelujen kehittäminen, kuntatalouden hyödyt, ekotehokkuus

Ryhmät kirjaavat ylös paperille keskustelun annin ja esittävät tiivistetysti ryhmän aiheet loppukeskustelussa.

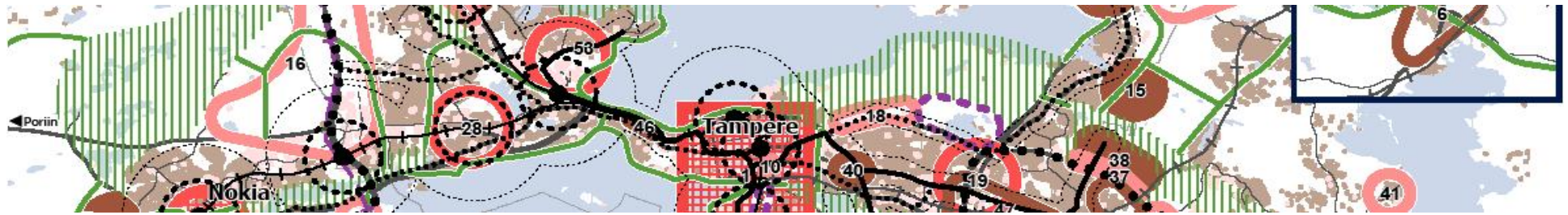
Suulliset tiivistykset englanniksi à keskeisimmiksi ryhmässä nousseet asiat.

Ylös kirjatut tuotokset kerätään ja kootaan MAL-verkoston ja Sitran jatkotyöskentelyn tueksi.



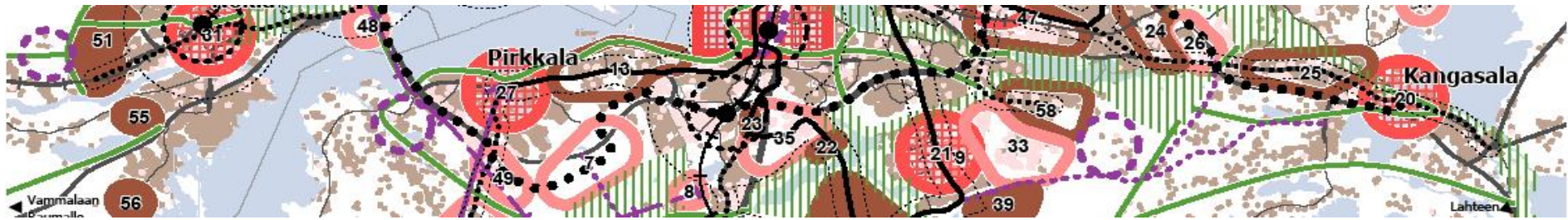
Merkinnät

-  Kävelykeskusta/kävelykeskustaksi kehitettävä alue. Merkinällä on osoitettu nykyiset ja uudet keskusta-alueet, joille sijoitetaan monipuolisesti keskustahakuisia julkisia ja kaupallisia palveluja, työpaikkoja sekä asumista ja joilla kehitetään kevyen liikenteen käyttöedellytyksiä.
-  Uusi tai merkittävästi kehitettävä työpaikka-alue
-  Uusi/merkittävästi täydennettävä asuinalue
- 14** Alueen numero (kuvaus selostuksessa)
-  Kaupunkiseudun virkistys-, ekologian ja/tai maisemarakenteen kannalta merkittävä kehitettävä vihervyöhyke.
-  Kehitettävä viheryhteys.
-  Lähijunaliikenteen kävelyvyöhyke (etäisyys asemasta alle 1 km)
-  Joukkoliikenteen laatuikäytävä
-  Lähijunaverkko ja asema/seisake
-  Raitiotieverkko
-  Maankäytön kehittämisen kannalta tärkeä bussiliikenteen laatuikäytävä
-  Kehän suuntainen joukkoliikennedyhteys
- Vuoden 2030 jälkeen mahdollisesti toteutuvat merkittävät hankkeet**
-  Uusi kaupunginosa.
-  Kehä 2 Kangasala-Sääksjärvi-lentoasema (ml. vaihtoehdotiset tielinjaukset), valtatie 3 oikaisu Lempäälä-Pirkkala (ns. Puskiasten oikaisu) ja uusi linjaus Ylöjärvi-Hämeenkyrö
-  Raideyhteys lentoasemalle
- Tampereen läntinen oikorata (sijainti epätarkka)



Kaikkien ryhmien yhteiset aiheet Portland-esitykseen liittyen

- Kiinnostavimmat asiat Portlandin UGB:ssä esityksen perusteella?
- Mitä elementtejä esitetystä mallista olisi Suomessa tarpeen kehittää? Arvioikaa niiden hyötyjä: mitä ongelmia ne voisivat ratkaista?
- Mitä edellytyksiä tällä hetkellä on toteuttaa näitä elementtejä Suomessa?
 - Most interesting elements of the Portland UGB?
 - What elements from Portland should be developed in Finland in particular? What could be the benefits: what problems could they solve?
 - What preconditions are there currently to apply those elements in Finland?

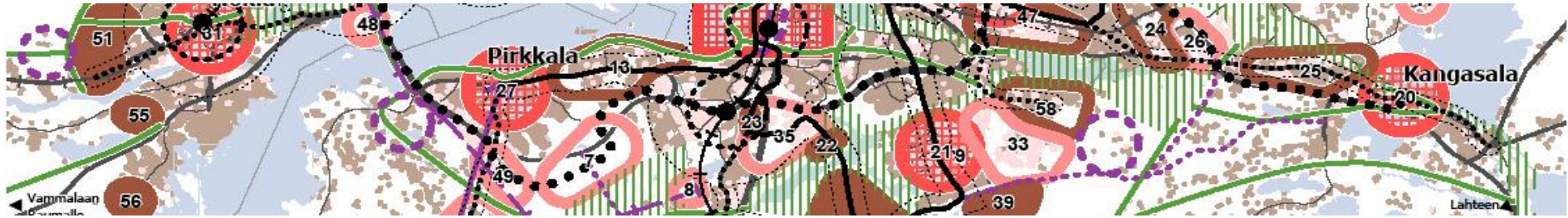


Ryhmä I

Kunta- ja seutunäkökulmat

- Kunnan vahvuudet ja haasteet haja- ja lieverakentamisen hallinnan nykytilanteessa?
- Toimisiko UGB yksittäisen kunnan välineenä (liitoskunnat/hajautunut kuntarakenne? Onko välineen seudullisuus välttämätön? Miksi?
- Seudullisen tarkastelun ja yhteistyön vahvuudet ja haasteet haja- ja lieverakentamisen hallinnan nykytilanteessa? Riittäisikö kuntatason toiminta? Miksi?

From the point of view of a **municipality/city-region**: The strengths and challenges of a municipality/region to manage urban growth and sprawl in the current situation? Could a UGB model work within a municipality, or would it require a regional approach? Why?



Ryhmä I

Kunta- ja seutunäkökulmat

Fasilitaattori Karoliina Auvinen

Graf, Aulikki

Hietämäki, Mari

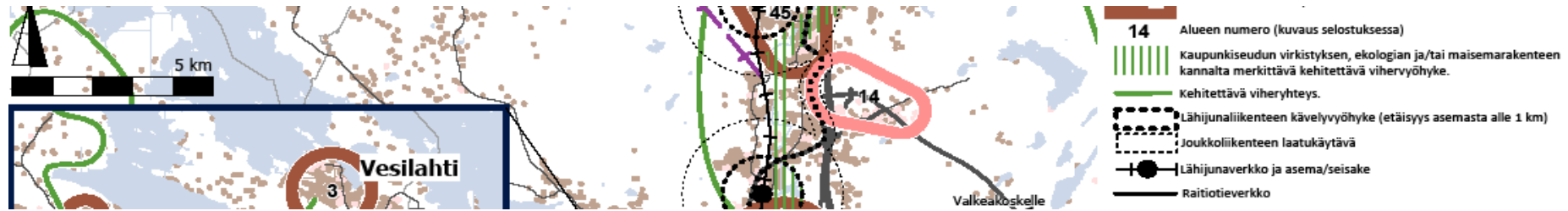
Maijala, Olli

Hellström, Eeva

Hannonen, Markku

Laine, Ritva

Toivonen, Veli-Pekka



Ryhmä II

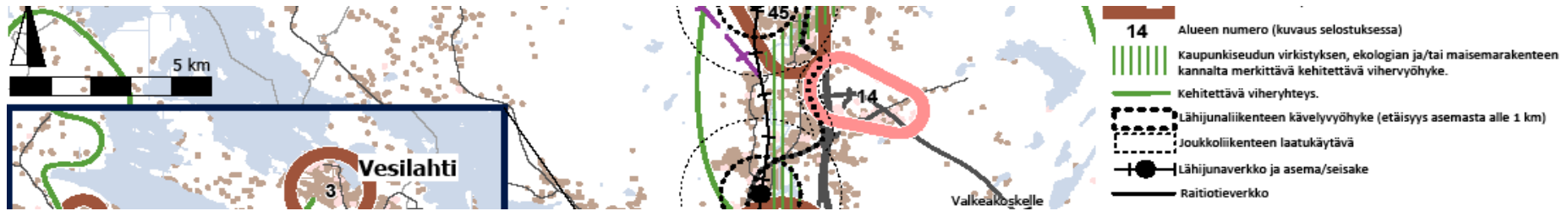
Vyöhykkeet

seudullisissa sopimuksissa määriteltävät alueet, joihin kasvu tulisi ensisijaisesti kohdistaa

Vyöhykkeiden määrittämisen kriteerit:

- Mitä sisällöllisiä seikkoja tulisi huomioida: liikkuminen, asuinrakentaminen, yritysalueet, julkiset palvelut, infrastruktuuri, muita?
- Mitä määrällisiä seikkoja tulisi huomioida: m², €, km, min, CO₂, kWh, asukasmäärä, muita?
- Mitkä ovat poliittisesti, ympäristöllisesti, taloudellisesti, sosiaalisesti kestävimmit kriteerit? Onko näiden välillä selkeitä ristiriitoja?

Criteria for the boundaries: content approach (traffic, housing, business areas, public services... and numerical approach (m², €, km, min, co₂, number of population...)



Ryhmä II

Vyöhykkeet

seudullisissa sopimuksissa määriteltävät alueet, joihin kasvu tulisi ensisijaisesti kohdistaa

Fasilitaattori Johanna Kirkinen

Reiskanen, Seppo

Joensuu-Partanen, Jenni

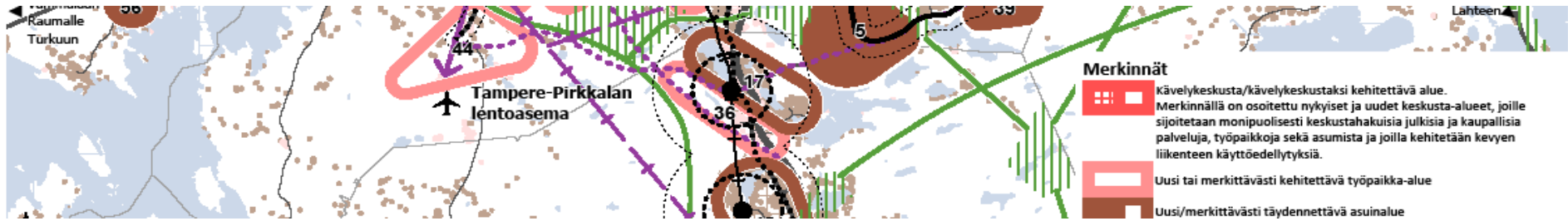
Laitio, Matti

Huhdanmäki, Aimo

Karjalainen, Irma

Valkama, Päivi

Siven, Kalle

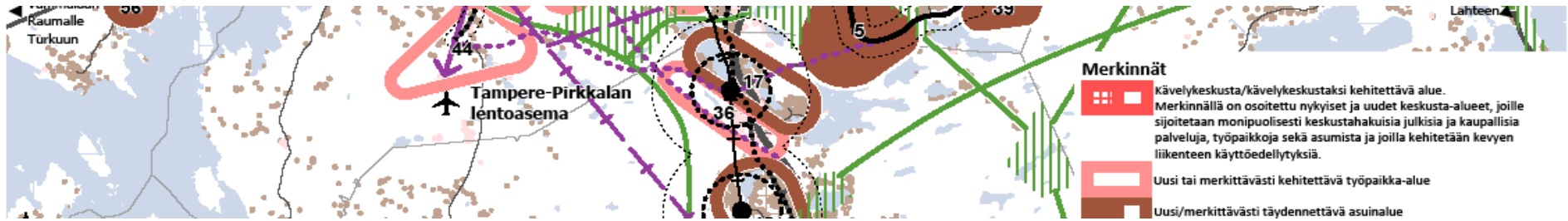


Ryhmä III

Sopimuksellisuus

- Vyöhykkeiden määrittely ja rajaaminen: tiukasti nykyistä ydinrakennetta myötäilevät vai laajentumisia mahdollistavat rajaukset?
- Mikä olisi sopiva sopimuksen voimassaoloaika? Perusteluja
- Mitä ehtoja vyöhykkeiden ulkopuolelle rakentamiselle tulisi sopimuksessa asettaa (esim. energiatehokkuus, tietty elinkeinoala...)? Eli sopimuksen joustavuudesta/tiukkuudesta sopiminen.

Agreement: defining the boundaries, time period of the agreement, conditions to build outside the boundaries

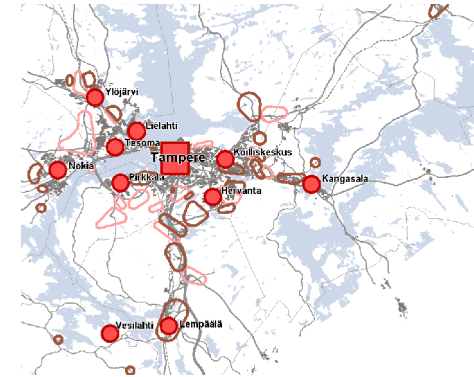
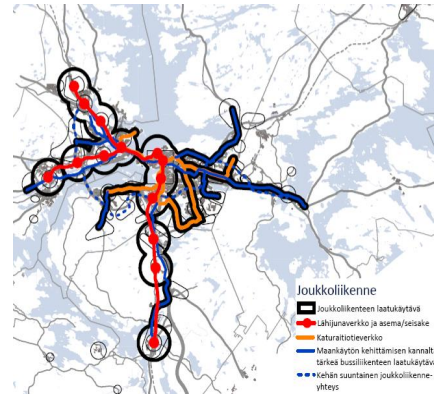
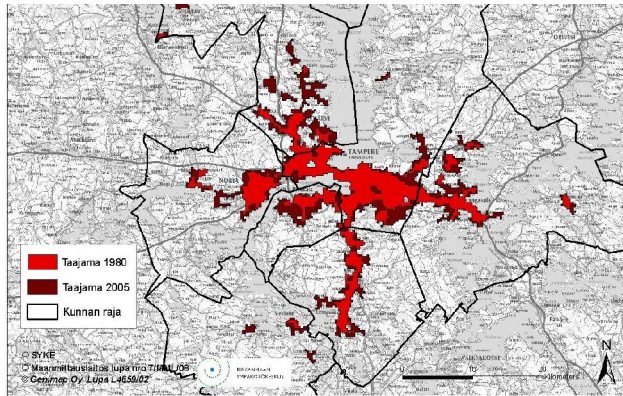


Ryhmä III

Sopimuksel l isuus

Fasilitaattori Tuula Laitinen

Lahtinen, Markku
Noponen, Jukka
Säteri, Helena
Alppi, Samuli
Rajaniemi, Vesa
Valanta, José
Mikkonen, Virpi

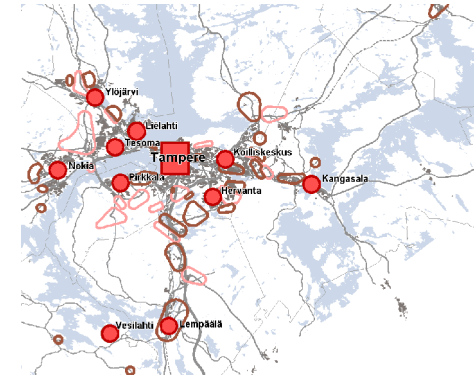
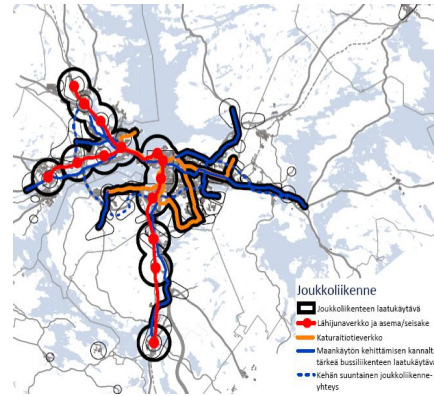
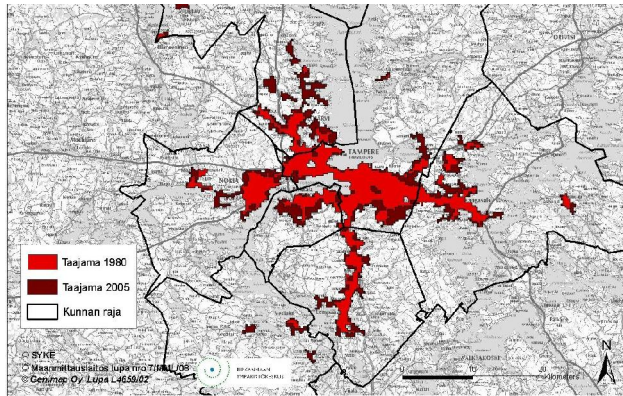


Ryhmä IV

Prosessi: suunnittelu, päätöksenteko, toteutus

- Kuka laatii vyöhykerajat, tekee suunnittelu/karttatyön?
- Missä vyöhykkeistä päätetään?
- Ketkä allekirjoittavat sopimuksen?
- Keitä kuullaan, miten vuorovaikutus hoidetaan?
- Miten sopimuksen toteutumista (siihen sitoutumista) seurataan ja arvioidaan?

Process: who defines the boundaries, where is the UGB decided, who are heard, how is the implementation followed up and evaluated?



Ryhmä IV

Prosessi: suunnittelu, päätöksenteko, toteutus

Fasilitaattori Marja Uusivuori

Laakkonen-Pöntys, Karoliina

Staffans, Aija

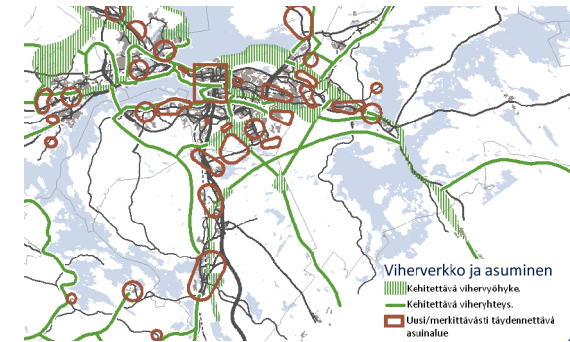
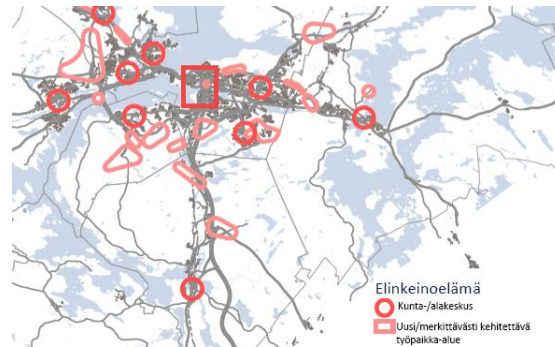
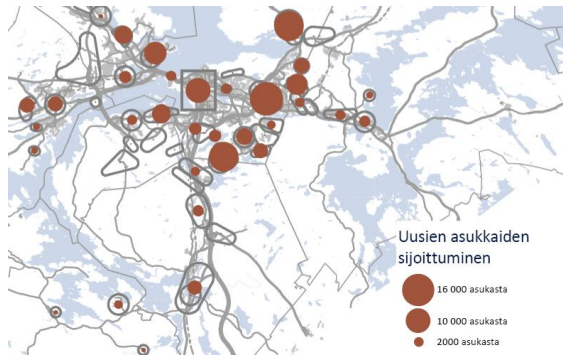
Mäntysalo, Raine

Leskinen, Anne

Virtanen, Julia

Vartiainen, Juha-Pekka

Veivo, Risto



Kaikkien ryhmien yhteinen aihe

Arvioikaa oman kaupunkiseutunne kiinnostusta ja valmiutta osallistua UGB-mallin kehittelyyn.

Would there be willingness and readiness in your city-region to develop a UGB planning tool?