

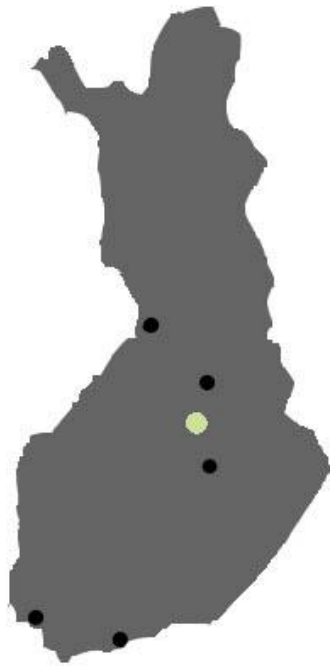
YLÄ-SAVOLAISEN PIENEN KAUPUNGIN SUUNNITTELUN MAHDOLLISUUDET

SARI NIEMI
IISALMEN KAUPUNKI
14.3.2012

Safa-palkinto 2011
Omaleimaisuutta ja perinteitä vaalivasta yhdyskuntasuunnittelusta



IISALMI



KUOPIO 85 km
HELSINKI 473 km
Asukkaita >22 000

Ohittamattomia paikkoja

59 000 asukkaan Ylä-Savo sijaitsee keskellä Suomea, hyvien kulkuyhteyksien varrella.

Olemme keskellä Suomea, mikään ei ole kaukana.

| | |
|-----------------------------------------------------------------------------------|------------|
| Kuopio | 84 km |
| Oulu | 2,5 tuntia |
| Helsinki | 480 km |
|  | 6 tuntia |
|  | 45 min |



Ylä-Savossa voit toteuttaa unelmasi omasta kodista "kaupunkikeskustassa järven rannalla" – tai vähintäänkin kauniiden vesistönäkymien tuntumasta. Jokapäiväistä ylellisyyttä elämään tuo arjen toimivuus, kun palvelut löytyvät läheltä ja matkat sujuvat nopeasti. Tämä antaa lisää vapaa-aikaa yhdessäoloon ja harrastamiseen.

Ylä-Savossa eletään kahden suomalaisen suurvesistön, Saimaan ja Päijänteen, vedenjakajalla. Seudulta löytyy rantaviivaa kaiken kaikkiaan tuhansia kilometrejä. Ylä-Savossa onkin runsaasti monipuolista pientalotonttitarjontaa aivan vesistöjen läheisyydessä – myös rantatontteja sekä omakotitontteja vapaa-ajan asumiseen.

Asumiseen ja vapaa-aikaan:



IISALMI – tontteja veneitien varrelta, keskustan kainalosta, kulttuurihistorian keskeltä, kivoista kaupunkikylistä.



PIELAVESI – tasokkaita omakotitontteja rannan läheisyydestä.



KEITELE – osuomistusasuntoja keskeltä kylää – järven rannalta. Hinnat alkaen 8 510 euroa!



SONKAJÄRVI – 2009 euroa rakentaja-avustusta vuonna 2009 Sonkajärven kunnan alueelle rakennetusta uudesta omakotitalosta.



KIURUVEESI – unelmatontteja vesistön tuntumassa erinomaisten liikunta-, kulttuuri- ja peruspalvelujen äärellä.



VARPAISJÄRVI – järvenranta-asumista keskustan tuntumassa.



LAPINLAHTI – asumista rantamaisemassa hyvien palvelujen äärellä.



VIEREMÄ – omakotitontteja asemakaava-alueelta -50 % vesi- ja viemäri liittymismaksut -50 % kunnan korkotukea asuntolainan korkoihin.

KASVUN KAKSI SUUNTAA

- Iisalmi lievästi taantuva. Väestö vähentynyt välillä 2002 – 2012 n. 1000 henkilöä ollen nyt 22 000 asukasta.
- Yritystoiminta kehittyvää ja monipuolista vientiteollisuutta.
- Keskiasteen opiskelupaikkoja.
- Kaupungin pinta-ala kasvaa asumisväljyyden kasvun myötä.

ELINKEINOELÄMÄ



NORMET



PROFILE VEHICLES



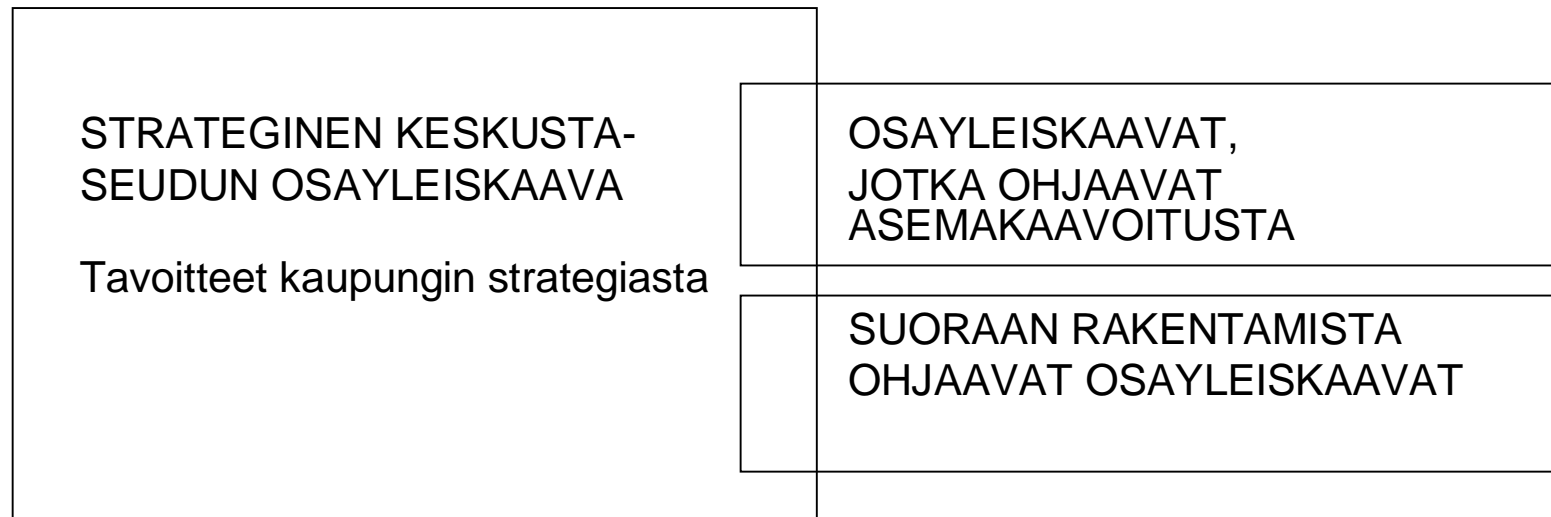
GENELEC



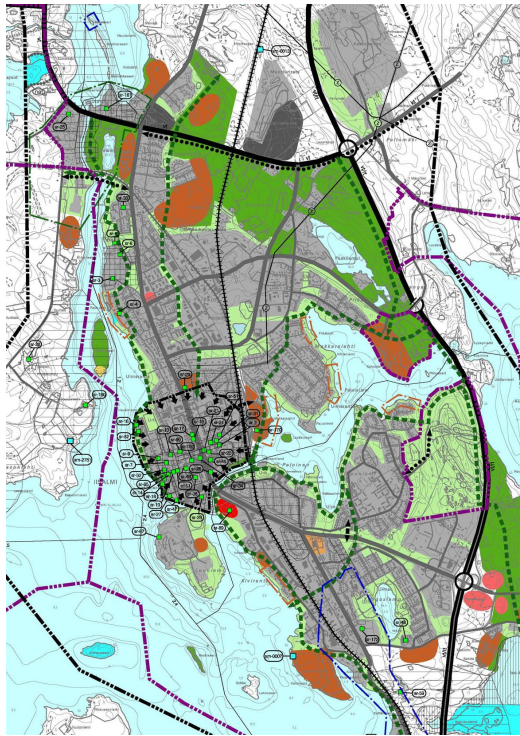
OLVI

KAAVAJÄRJESTELMÄ IISALMESSA

MAAKUNTAKAAVA



Yleiskaavoista käytetään strategista yleiskaavaa, perinteistä aluevarauskaavaa ja suoraan rakentamista ohjaavaa yleiskaavaa kyläkokonaisuuksittain



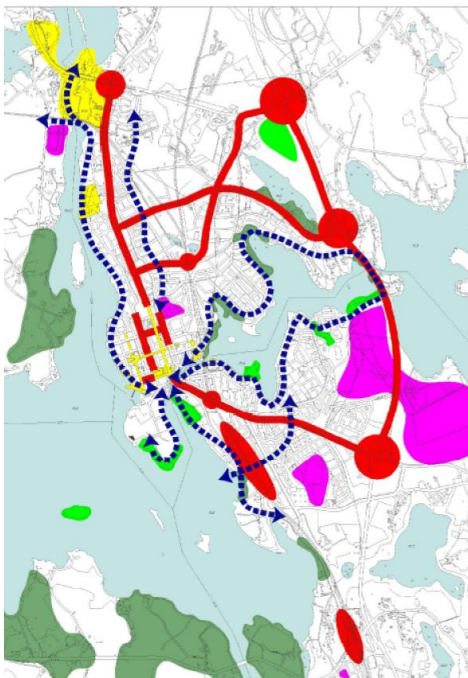
IISALMEN KESKUSTASEUDUN STRATEGINEN OSAYLEISKAAVA

PÖYRY ENVIROMENT OY(2003)

KESKUSTA-ALUEEN VIHERALUEJÄRJESTELMÄ

MAISEMA-ARKKITEHTITOIMISTO
NÄKYMÄ OY

- Kaavan valmisteluvaiheessa laaja vaihtoehtojen vertailu kasvusuunnista. Vaikutusten arviointi sekä laaja vuorovaikutus
- Ydinkeskustan osalta tarkempi kaavakartta
- Kaavoituspäätökset, mm.:
 - Kaupan yksiköiden sijoittuminen taajamarakenteen sisään, ei ohiajotien varteen
 - Uudet asuinalueet tukemaan taajamarakennetta ja olevaa palveluverkkoa (mm. etäisyys olevista kouluista)
 - Viheralueiden kokonaisuus ja maisemallinen arvo sekä vapaa-ajan reitistöt pohjautuvat laadittuun viheraluejärjestelmään
 - Virkistyskäyttöön varattujen ranta-alueiden ja omarantaisten tonttien osuus ja sijainti
 - Kulttuurihistoriallisten kohteiden arvottamistyö laaja-alaisessa yhteistyöryhmässä.





YDINKESKUSTAN KEHITTÄMISHANKE

ARKKITEHTIASEMA OY

(v.2009-2011)

LIIKENNESELVITYS

TRAFIX OY

(v. 2011)

- Analyysivaihe: arkkitehti / kaupallinen asiantuntemus / liikenteen ratkaisut / kiinteistön omistajien aktivointi / yleisötilaisuudet:

mihin suuntaan keskustaa tahdotaan kehittää?



Kävelypainotteisuus

Ydinkeskustan elinvoimaisuus

Myös asumista

IISALMEN YDINKESKUSTA JA KIRKKOPUISTO



ENNEN JA NYT



PYHÄN RISTIN KIRKKO
arkkitehti Eino Pitkänen 1934



SATAMA
1800-l., peruskorjaus 2007

UUSIA
ASUINALUEITA





MODERNI PUUKAUPUNKIHANKE:

IISALMEN VETURITALLINRANTA ARK. TAPANI TAKKUNEN

suunnittelukilpailu yhteistyössä Oulun
yliopiston arkkitehtuurin osaston
kanssa

”tiivis ja matala”

rakentaminen 2012-2013 alkaen



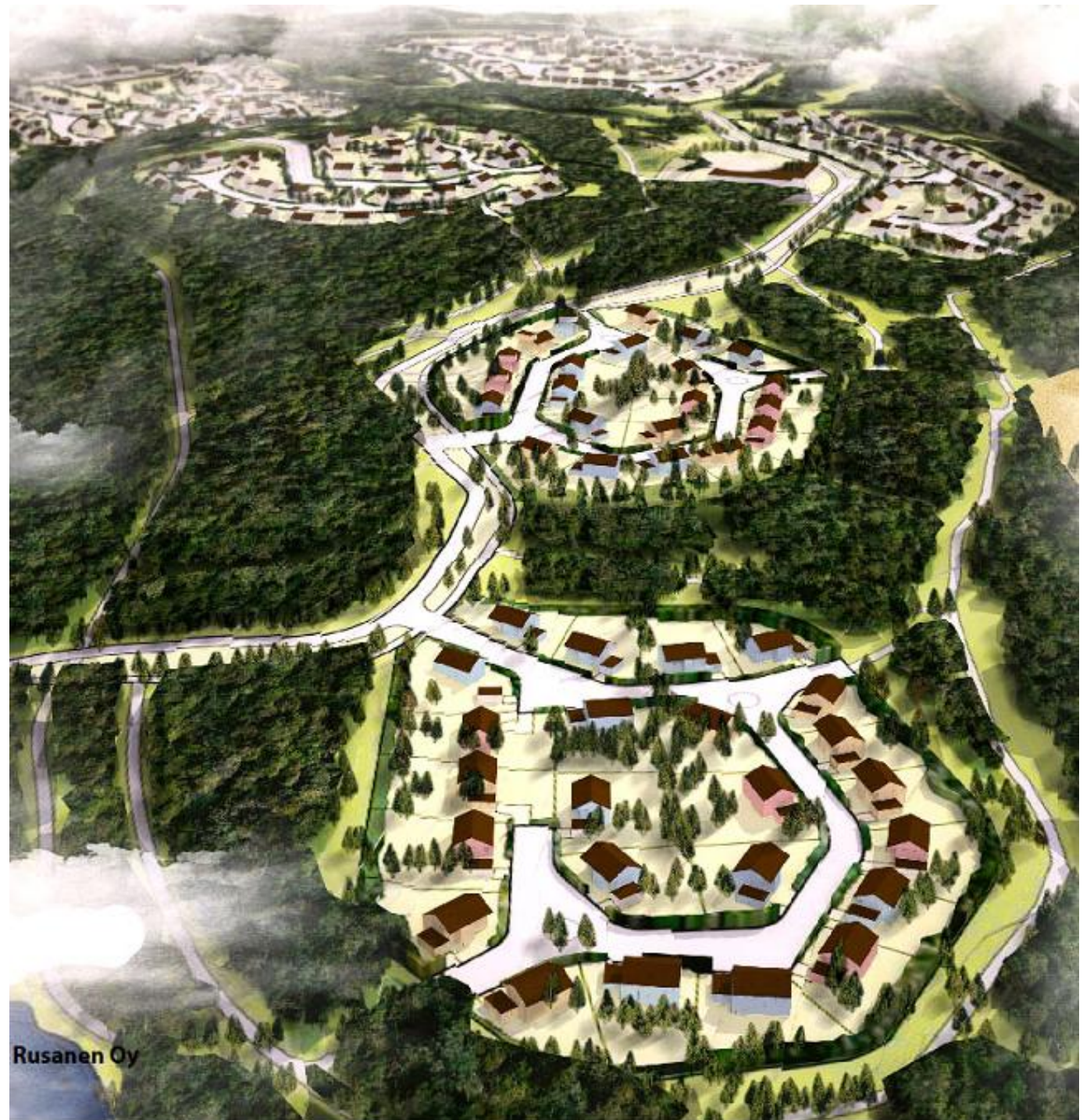
OHENMÄKI

ARKKITEHDIT ANTTILA &
RUSANEN OY

Alue on rakenteilla

Sijainti kaupungin
eteläpuolella, entisellä
varikkoalueella

”Pienet kaupunkikylät”



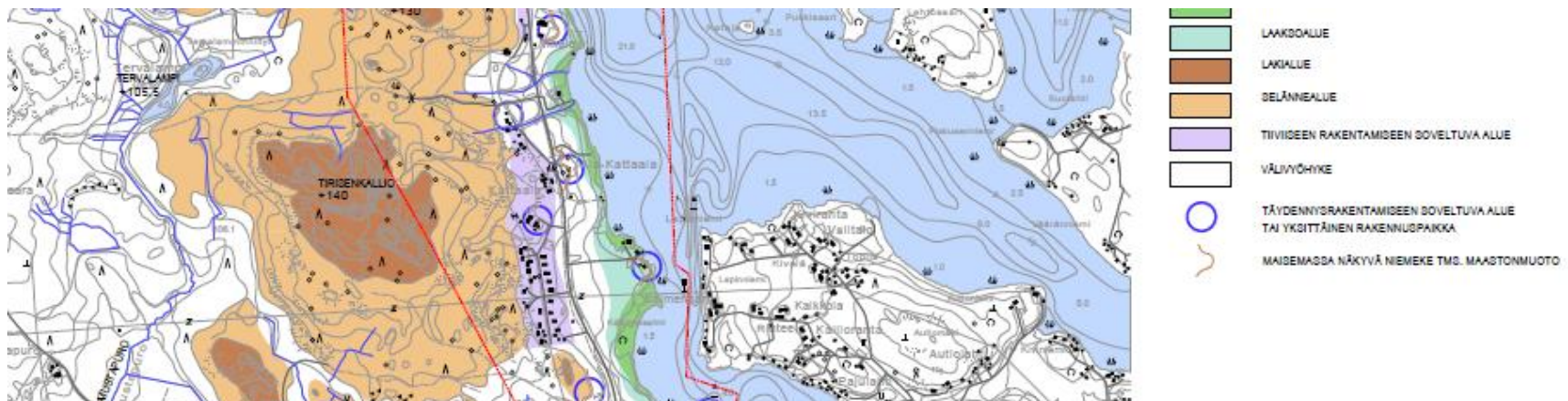
MAASEUTUNÄKÖKULMA MAANKÄYTÖN SUUNNITTELUSSA

- Maankäytön suunnittelumenetelmien arviointi ja kehittäminen (MASUKE)

Oulun yliopisto, prof. Helka-Liisa Hentilä, tutkija Emilia Ihatsu

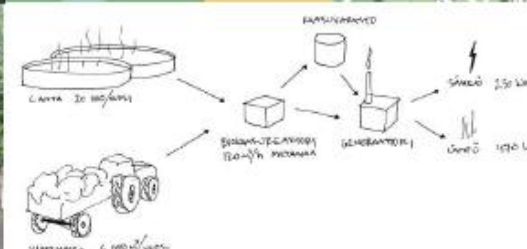
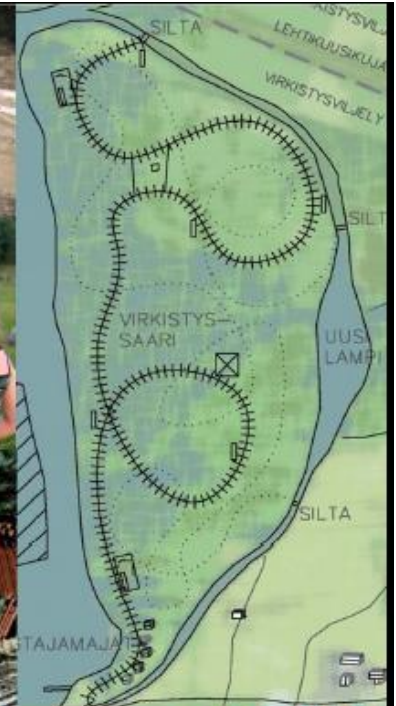
Kohdekontana Iisalmi

Rahoittaja: MMM



PELTOSALMI – KIRMANJÄRVI

Maankäytön kehityskuva 2035



PUNAINEN TUPA JA HYBRIDITILA - PELTOSALMI & KIRMANJÄRVI, IISALMI

KUNTASUUNNITTELUN KURSSI 2011
 ARKKITEHTUURIN OSASTO, OULUN YLIOPISTO

Tero Aalto, Taneli Heikkilä, Anna-Sofia Hyvönen, Johannes Jutila, Hannu Kankaanpää, Sanri Kemppainen, Olli Metso, Elizaveta Parkkonen, Essi-Maaria Puska, Terhi Pötsi, Eija Rantala ja Eija Syvälio



TOIVEITA MAL- VERKOSTOYHTEISTYÖLLE

YLÄ-SAVOSSA ON:

LIIKENNEJÄRJESTELMÄSUUNNITELMA JA TYÖRYHMÄ
LIIKENNETURVALLISUUSSUUNNITELMA

YLÄ-SAVOSSA TARVITAAN:

MAANKÄYTÖN SUUNNITTELUA YLI KUNTARAJOJEN
PALVELUVERKKOSELVITYSTÄ YLI KUNTARAJOJEN

KAIPAAMME HYVIÄ MALLEJA KUNTIEN VÄLISESTÄ YHTEISTYÖSTÄ
MAANKÄYTÖN SUUNNITTELUN OSALTA