

MAL- ja KARA-verkostotapaaminen Tampereella 15.3.2011

Harry Schulman

Ajankohtaista KARA-verkostossa

KARA-verkosto ja sen tavoitteet

KARA-tutkimuksesta lyhyesti

"KatuMetro"-tutkimus käynnistymässä

Yhteistyössä:

Suomen ympäristökeskus SYKE ja muita tutkimustahoja (mm. Helsingin, Turun ja Oulun yliopisto, Tampereen teknillinen yliopisto) sekä mukana olevat kaupunkiseudut, niiden keskuskaupungit, maakunnalliset liitot, alueelliset ELY-keskukset.

- Helsinki, Espoo, Vantaa ja pääkaupunkiseutu
- Tampereen kaupunkiseutu
- Turun kaupunkiseutu
- Oulun kaupunkiseutu
- Uusina Jyväskylä ja Lahti

Verkkosivut: <http://www.ymparisto.fi/ykr/kara>

KARA-verkoston tavoitteena on:

- selkeyttää ja yhtenäistää kaupunkiseutujen rakenteellisia kehityspiirteitä koskevaa käsitteistöä (mm. verkostokaupunki, keskusjärjestelmä, liikkumisvyöhykkeet, rakennemallit, joukkoliikenteen palvelutaso)
- lisätä tutkijoiden, suunnittelijoiden ja hallinnon välistä keskustelua ja vuorovaikutusta kaupunkirakenteen kehityksestä ja
- tukea suurten kaupunkiseutujen rakennemalli- ja kehityskuvatyötä sekä
- kehittää YM:n ja SYKEN hallinnoimaa yhdyskuntarakenteen seurannan tietojärjestelmää (YKR).

Mitä, miksi – KARA -tutkimuksen taustaa

Huomio kaupunkirakenteen muutoksiin ja
muutosvoimiin

Megatrendit

- kansainvälinen talouskilpailu
- muuttoliike
- verkostomainen organisoituminen

Muutoksia tarkastellaan:

- kaupunkien fyysisessä ympäristössä
- toiminnallisessa rakenteessa
- vuorovaikutussuhteissa
- arvonmuodostuksessa

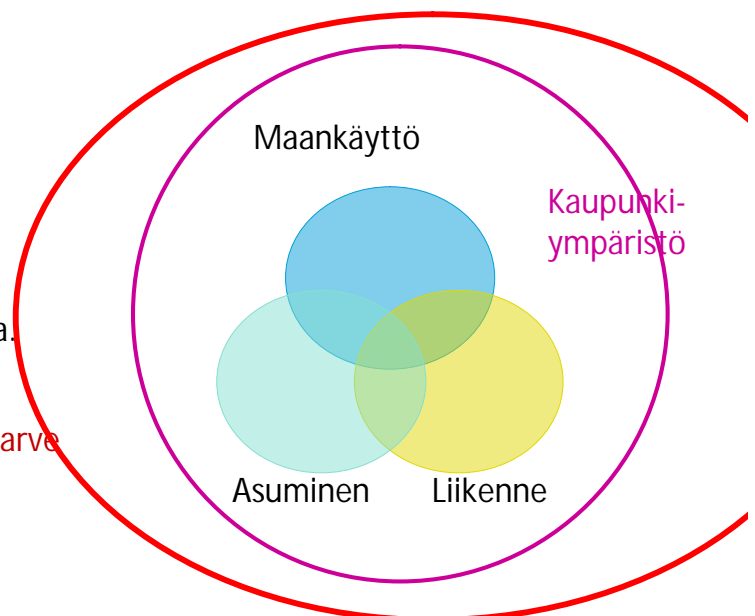
Kaupunkiseutuja tarkastellaan

- ekologisen perustan
- historiallisen kehityksen
- väestön hyvinvoinnin ja
- taloudellisen kilpailukyvyn näkökulmista.

Hajautuvan yhdyskuntarakenteen haaste

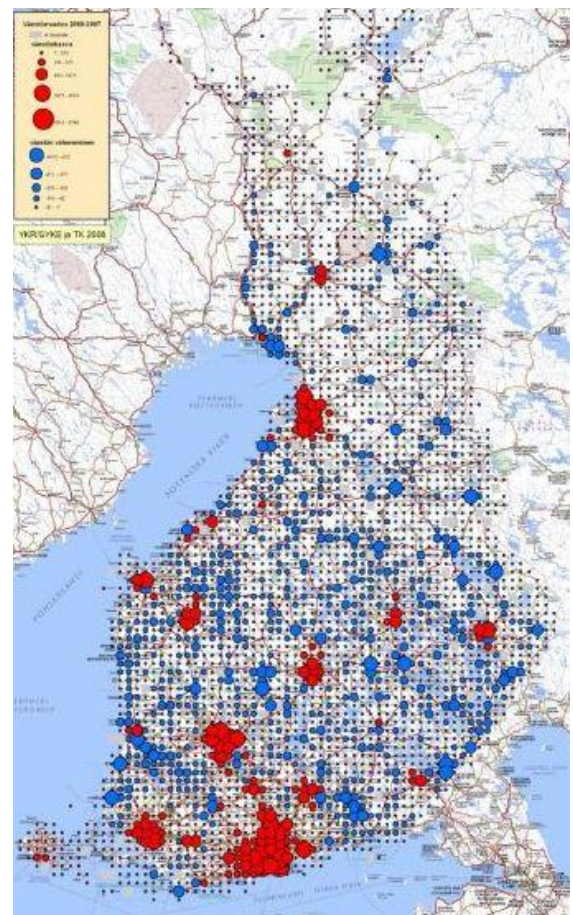
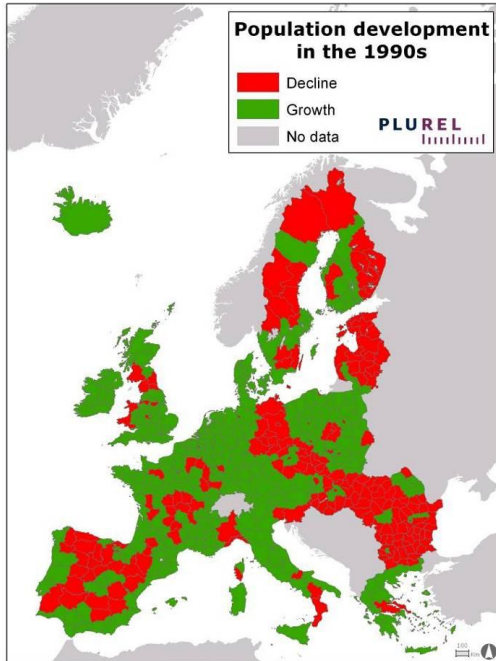
- Maankäytön ja liikenteen integroinnin tarve
- Yhdyskuntarakenteen ekotehokkuus
- Eheyttävä suunnitteluote

Elämäntavat ja tyylit,
tuotantotavat ja
kulutustottumukset,
liiketoimintamallit yms.



Urban Growth & Shrinkage

The change in growth rates for population and built-up areas: Since the mid 1950s European cities have expanded on average by 78 %, whereas the population has grown only by 33 %.



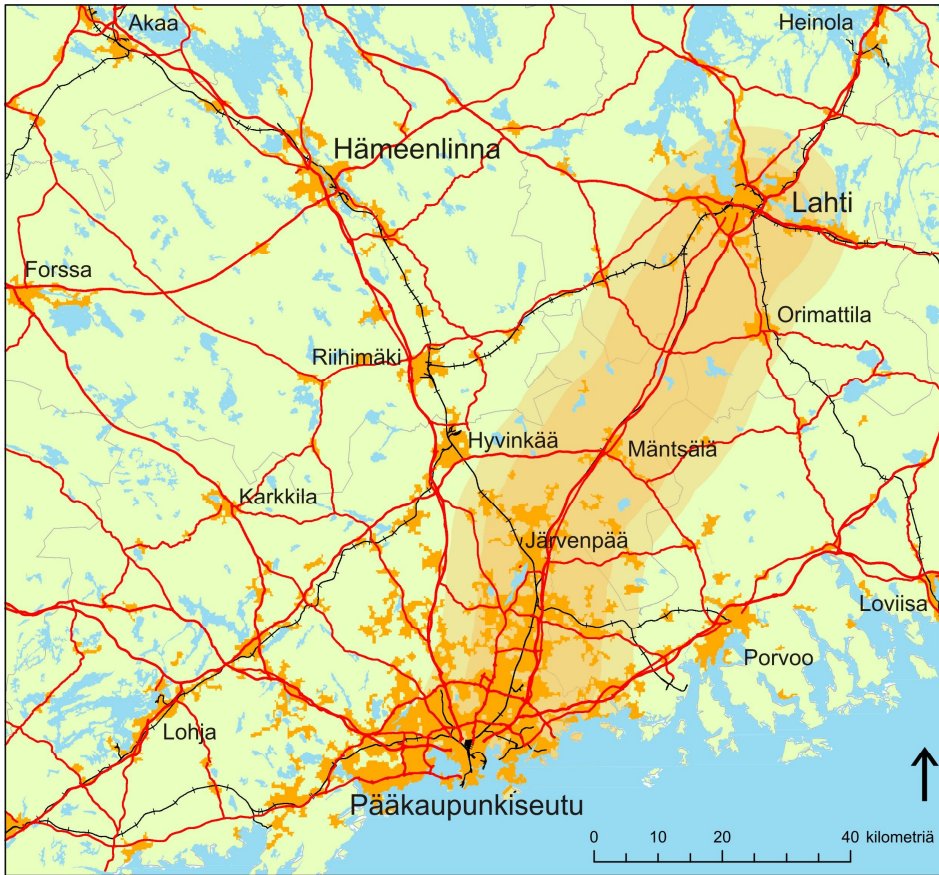
Growing and shrinking population clusters in Finland 2003-2007

KARA-yhteistyön tulosten hyödynnettävyys

- Lainsäädännön valmistelu sekä esim. VAT-, KOKO-, PARAS-puitteet.
- Yhdyskuntarakenteen seurannan tietojärjestelmän kehitystyössä.
- Väliportaana ja maakuntien suunnittelussa mm. ELY-keskuksissa, maakunnallisissa liitoissa.
- Kaupunkiseuduilla rakennesuunnitelmat, yleiskaavallinen yhteistyö, MAL-suunnittelu.
- Yliopistot ja korkeakoulut tutkimuksessa, opetuksessa, yhteiskunnallisessa vuorovaikutuksessa
- Kansainvälisen yhteistyön kehittämisessä (mm. verkostokaupungin idea).

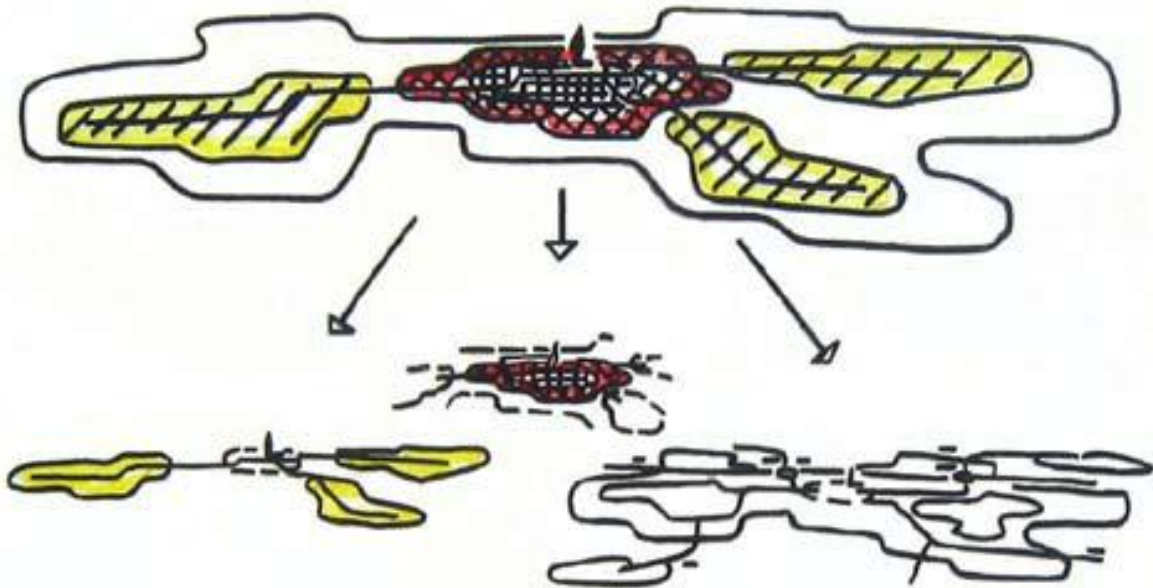
Esim. kehityskuvat, innovaatioympäristöt, alueiden käytön strategiat, rakennemallit, rakenneyleiskaavat, kuntien yhteiset yleiskaavat...

ALUE- JA YHDYSKUNTARAKENNE HELSINGIN METROPOLIALUEELLA



- HMA rajaus, YKR-alueuokitukset
- Liikkumisvyöhykkeet (kävelykaupunki, joukkoliikennekaupunki, autokaupunki)
- YK-rakenneanalyysi
- Kaupungit kasvukoneina
- Kv vertailututkimuksen valmistelu

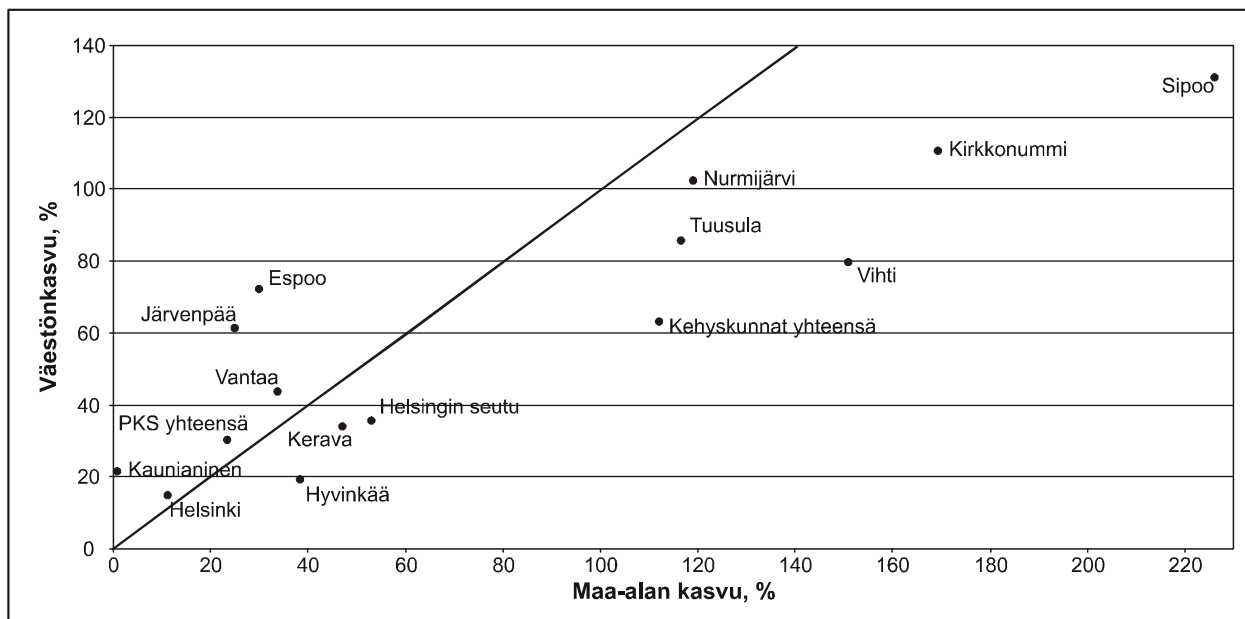
KAUPUNKISEUDUN VYÖHYKKEISYYS



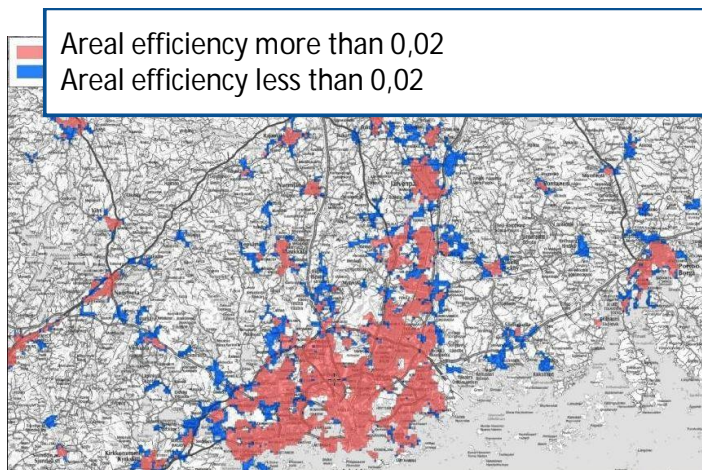
Kaupunkirakenteen peruskäsitteet: jalankulkukaupunki, joukkoliikennekaupunki ja autokaupunki. Joukkoliikennekaupunki on kasvanut jalankulkukaupungin ympärille ja liittyy siihen. Autokaupunki on rakentunut muiden järjestelmien päälle ja ympärille. Kaikki järjestelmät liittyvät toisiinsa keskustassa, joka palvelee koko kaupunkialuetta.

Lähde: Leo Kosonen 2007.

Yhdyskuntarakenteen kehityksestä Helsingin seudulla: Asutut taajamaruudut, kehitys 1980-2005

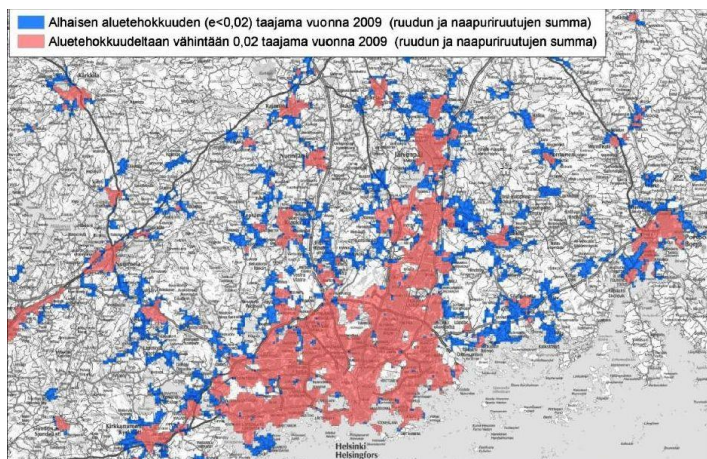


Lähde: Kvartti 1/07



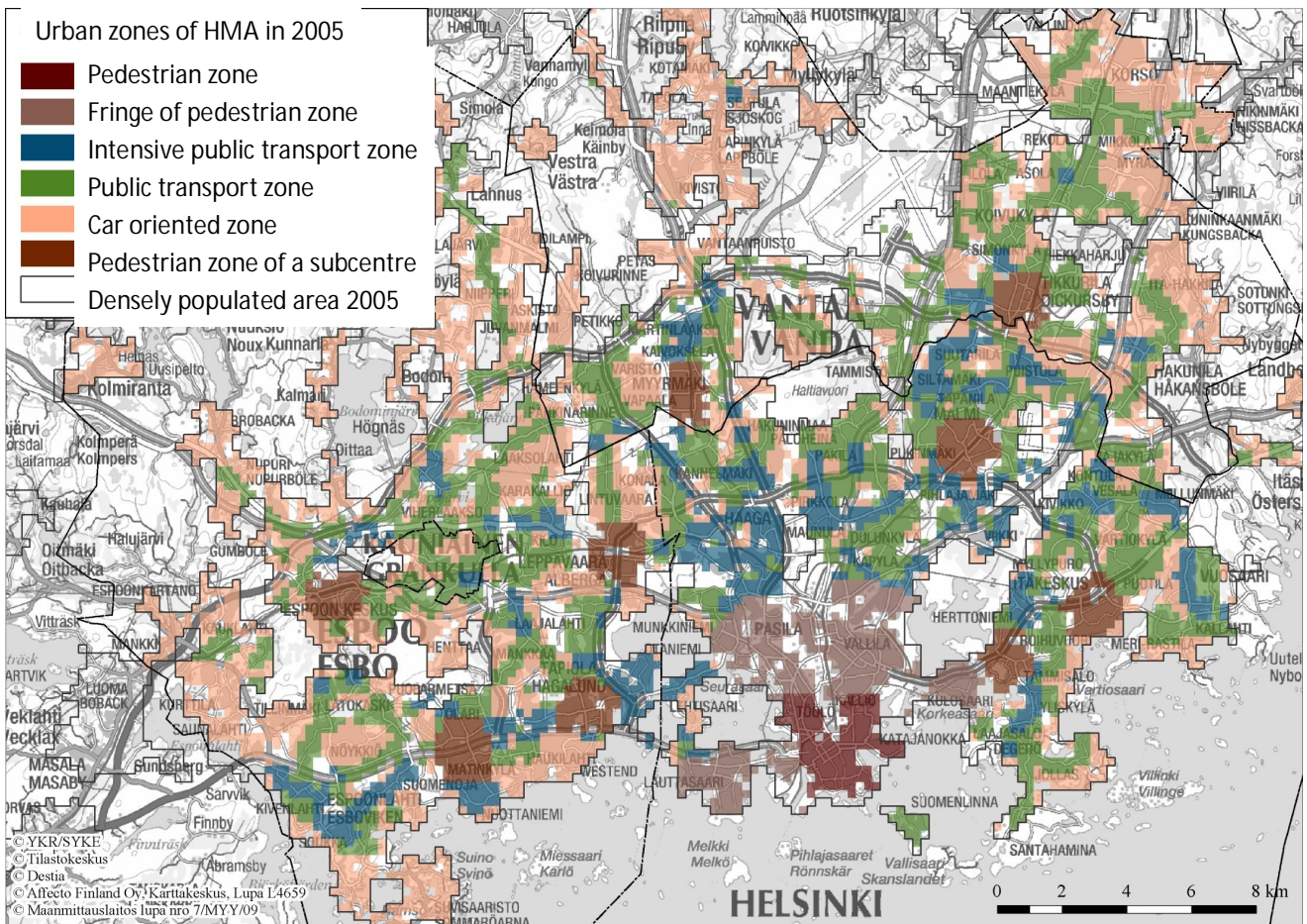
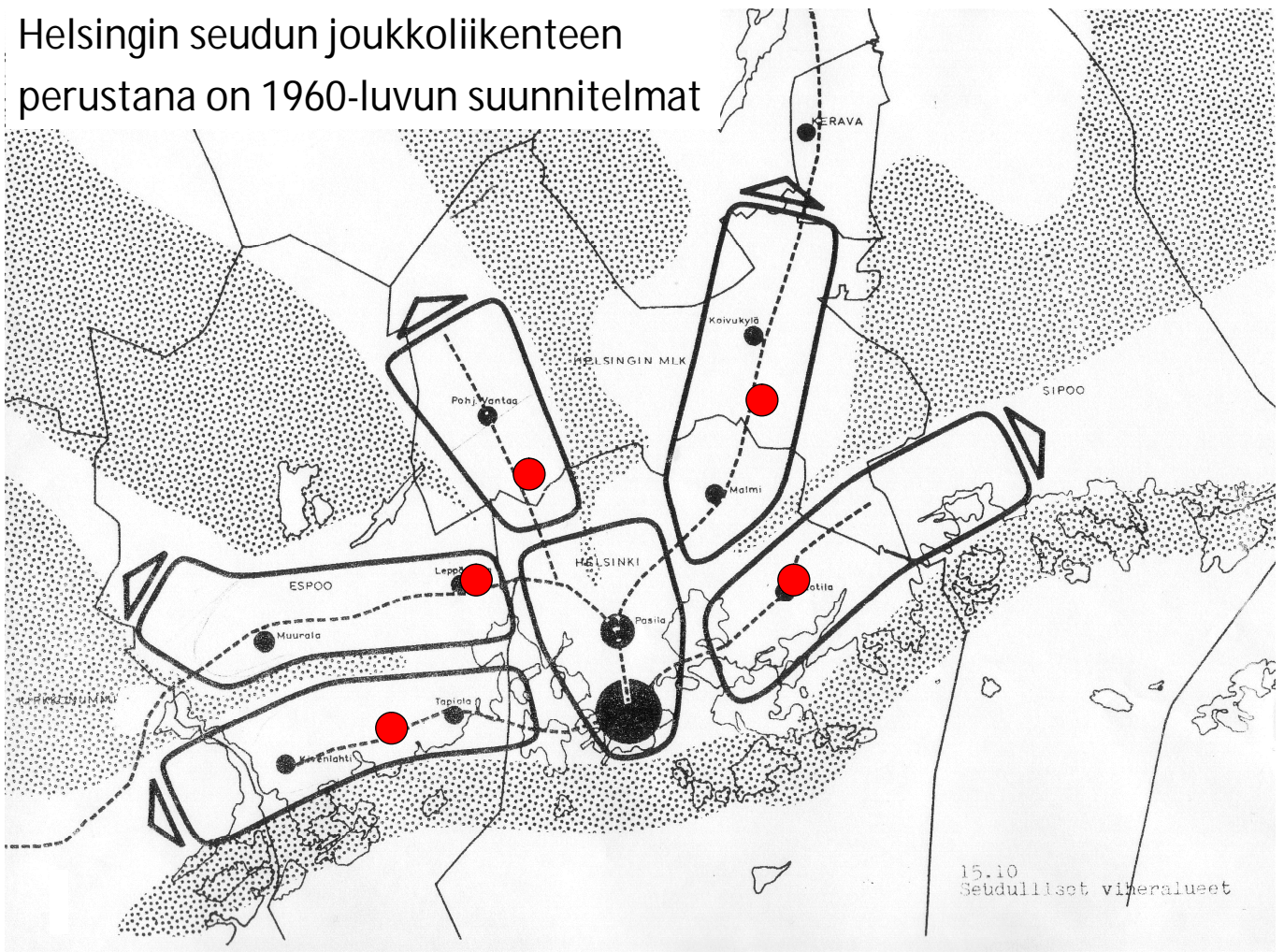
Year 1990

The physical patterns of low-density expansion of Helsinki metropolitan region, mainly into the surrounding agricultural areas.



Year

Helsingin seudun joukkoliikenteen perustana on 1960-luvun suunnitelmat



The methodological work orients to analyses of urban zones and peri-urban areas. It is linked to travel behaviour, i.e. use of public transport, private car, walking and cycling.

The need of benchmarking

Although urbanisation is in Finland increasing rapidly, the level is not as high as in many other European countries. It is important to benchmark urban development in order to be prepared for future conditions already faced in earlier urbanized countries. However, climate change and need to improve eco-efficiency set challenges for better integration of housing, urban form and traffic system in every society.

PLUREL COLLABORATION

The PLUREL project: Peri-urban Land Use Relationships - Strategies and Sustainability Assessment Tools for Urban-Rural Linkages is a European integrated research project within the European Commissions sixth framework programme.



KARA-tutkimuksen KOKO- / MAL-kytkentöjä:

Kaupunkiseutujen kilpailukyky
Innovaatioympäristöjen ja "luovan talouden" tunnistaminen
osaavan työvoiman saatavuus, houkuttelu
kansainvälinen markkinointi ja ulkomaisten investointien houkuttelu

Kaupunkiseutujen koheesio
Sosiaalisen segregaation alueellisten ulottuvuuksien tunnistaminen
Kunta- ja palvelurakenteen alue- ja yhdyskuntaulottuvuus
Kaupunki – maaseutu vuorovaikutusproblematiikka
Verkostokaupungin idea, kaupunkiseutujen väliset kehityskäytävät

Tietoperustaa kumppanuuksien kehittämiseen
Kaupunkiseutujen asema VAT:ssa ja alueiden kehittämisessä yleensä
Erilaisten sopimusjärjestelmien tarvitsema tietopohja
Erityyppisten kaupunkiseutujen tunnistaminen (metropolialue, suuret kaupunkiseudut, maakuntakeskukset tai vastaavat,...)

KARA -toiminnan organisointi

- Laajat teematapaamiset, paikalliset KARA-ryhmät, postilista
- Ohjausryhmä, jossa ohjelma ja tapaamisten aiheet sovitaan
- Kokouspuitteet tarjoaa aina joku mukana olevista organisaatioista (ei erillistä budjettia toistaiseksi)
- Verkkosivu: tietolähteitä KARAN teemoista; ajankohtaisia hankkeita, julkaisuja ym. työn tuloksista

<http://www.ymparisto.fi/ykr/kara>

Lisätietoja:

- Prof. Harry Schulman, Helsingin yliopisto, etunimi.sukunimi@helsinki.fi
- Vanhempi tutkija Mika Ristimäki, SYKE , etunimi.sukunimi@ymparisto.fi
- Tietopalvelupäällikkö Ari Jaakola, Vantaan kaupunki, etunimi.sukunimi@vantaa.fi

Kaupunkiseutujen yhteistyön kehittäminen sekä seutujen sisällä että seutujen kesken on tärkeä tavoite. Mm. PARAS-hanke, taloustilanne ja ilmastonmuutoksen asettamat haasteet ovat vielä lisänneet paineita seudullisten ratkaisujen hakemiseen.

Varsinkaan poliittisella tasolla seudullinen yhteistyö ei ole helppoa. Taustalla ovat mm. keskuskaupunkien ja kehyskuntien erilaiset toimintakulttuurit, maankäyttö- ja liikennepolitiikat ja kuntien välinen kilpailu. KARA-tutkimusverkosto on osoittanut, että tiedollinen yhteistyö on helpompaa – yhteistä tietopohjaa tarvitaan!

TAMPEREEN SEUTUKUNTA Yhdyskuntarakenne

