

MAL-verkosto: seudut maankäytön, asumisen ja liikenteen kehittäjinä

Elinkeinoelämän rooli seudullisessa suunnittelussa

Kuntayhteistyö-teemaryhmä

17.3.2011

Jani Hanhijärvi



TYÖ- JA ELINKEINOMINISTERIÖ
ARBETS- OCH NÄRINGSMINISTERIET
MINISTRY OF EMPLOYMENT AND THE ECONOMY

TAUSTAA

§ Seudullisia MAL-suunnitelmia* laadittu runsaasti. Tilanne vuorovaikutuksen osalta kuitenkin haastava:

- Suunnitelmat strategisia työkaluja, eivät oikeusvaikutteisia
- Sitoutuminen heikkoa

§ Elinkeinoelämä tärkeä tekijä yhdyskuntarakenteen kehityksessä, rooli seudullisessa suunnittelussa vasta muotoutumassa

§ Tavoitteena on avata keskustelua siitä, miten vuorovaikutusta elinkeinoelämän kanssa voidaan kehittää seudullisissa MAL-prosesseissa

*) Seudullisilla MAL-suunnitelmilla tarkoitetaan kaupunkiseututasolla laadittavia strategioita ja suunnitelmia, jotka koskevat maankäytön, asumisen ja/tai liikenteen teemoja

AI NEI STO JA KOHDEALUEET

Aineisto

- § Erilaiset seudulliset MAL-suunnitelmat
- § Seutujen prosessikuvaukset
- § Teemahaastattelut (22 henkilöä)

Kohdealueet

- § Kotkan-Haminan seutu
- § Lahden alue
- § Pietarsaaren seutu
- § Porin seutu
- § Tampereen kaupunkiseutu

ELINKEINOELÄMÄN VUOROVAIKUTUS

- § Aiemmin heikkoa, mutta kehittynyt etenkin 2000-luvulla
- § Yhteistyö vahvempaa kunnan ja maakunnan suuntaan
 - Seutukunta koetaan kuitenkin yrityksiä luontevana toiminta-alueena → vahvat kannanotot kuntaliitoksille
- § Toimialoista liikenne-, kaupan ja rakennusala osoittavat suurinta kiinnostusta seudullisiin suunnitelmiin
- § Suuret yritykset motivoituneempia, nykyään mukana myös pienempiä

SITOUTTAMISEN MOTIVAATIO TEKIJÄT MAL-HANKKEISSA

- Kehittäjäorganisaatioiden roolit selvemiksi
- Hankkeen alkuvaiheessa mukaan
- Hankkeen strategiatyöryhmien muodostaminen
- Hankkeen aikataulut
- Yritysvaikutusten arviointi
- Suunnitelmien konkreettisuus
- Hankkeen seuranta ja kriittinen arviointi
- Kärkihankkeiden priorisointi
- Päätöksentekoaajan lyheneminen; kaavoitus

**AITO
VUOROPUHELU
&
RIITTÄVÄ
TIETOPOHJA**

HYVÄ VUOROVAIKUTUSPROSESSI

1. Aluksi avoin keskustelutilaisuus: eri sidosryhmät, asiantuntijat
2. Keskustelua myös pienemmissä ryhmissä, suoria kontakteja
3. Hankkeen valmistelua strategiatyöryhmässä
4. Riittävän pitkä lausuntovaihe
5. Hanke-/seutuseminaari
6. Hankkeen seuranta – mittarit
7. Prosessin kriittinen arviointi: Mitä opittiin, missä erehdyttiin, miten kehittyttiin? → Suositukset

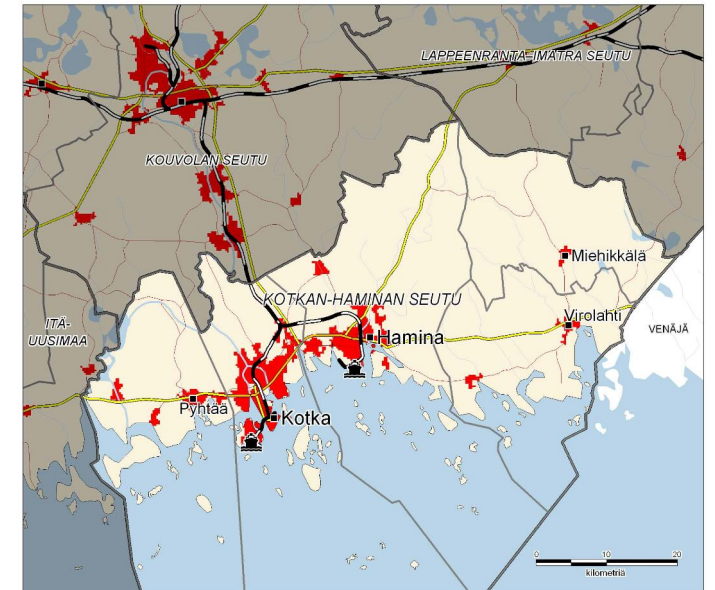
Avointa tiedottamista

KOTKAN-HAMINAN SEUTU

Hamina, Kotka, Miehikkälä, Pyhtää, Virolahti (87 000 as.)

- § Logistiikka, satamat
- § Savupiipputeollisuus, rakennemuutokset
- § "Kompaktin kokoinen"
- § Venäjä

- § Kehittämissyhtiö Cursor Oy



©YKR/SYKE & Tilastokeskus (taajamarajat)
©Karttokeskus, Lupa N0360

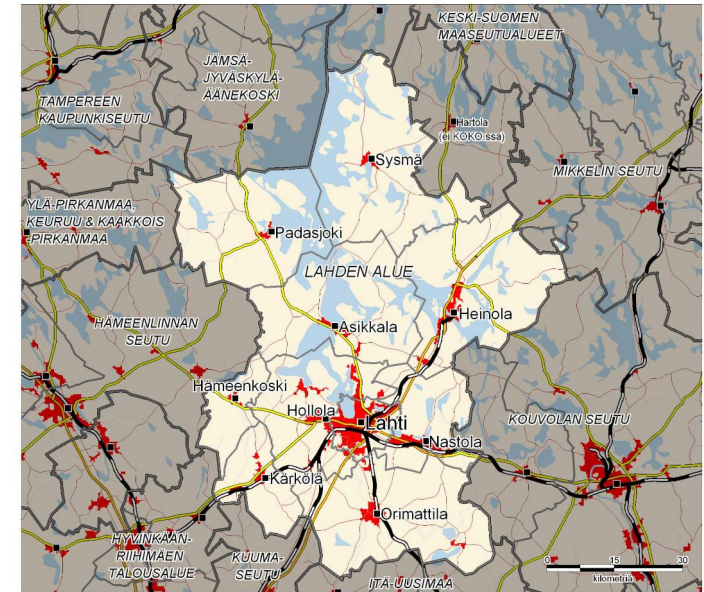
ALUERAJAT	TAAJAMAT	LIIKENNE
— KOKO-alueen raja	★ taajama	— maantiet
— kuntaraja	■ kuntakeskus	— rautatie
		🚢 satama

- Cursor Oy: palvelut "samalta tiskiltä"
- Kehittyntä yhteistyötä organisaatioiden kesken
- Laaja-alaiset strategiatyöryhmät MAL-hankkeissa
- Selvitys: Huono yritysilmapiiri → panostus mm. yritysvaikutukseen
- Naapuri (Kouvola) vahvistunut kuntaliitoksen myötä

LAHDEN ALUE

Asikkala, Heinola, Hollola, Hämeenkoski, Kärkölä, Lahti, Nastola, Orimattila, Padasjoki, Sysmä (196 000 as.)

- § Keskuseudun tiivis yhdyskuntarakenne
- § Logistiikka ja sijainti
- § Oikorata à Osa metropolialuetta
- § Ympäristö, muotoilu, innovaatiotoiminta
- § Kehittämissyhtiö Lakes Oy



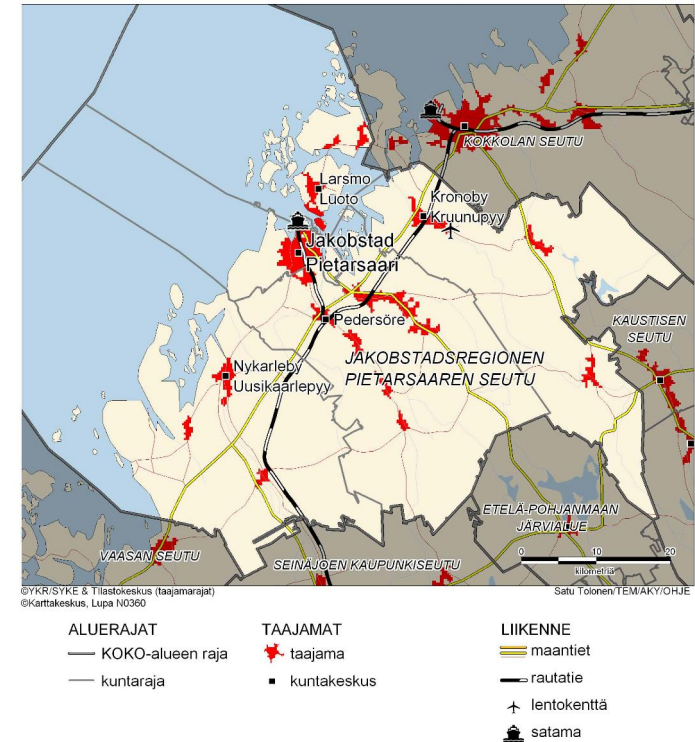
ALUERAJAT	TAAJAMAT	LIIKENNE
— KOKO-alueen raja	★ taajama	— maantiet
— kuntaraja	■ kuntakeskus	— rautatie

- Seutuyhteistyö perinteisesti käynnistynyt Lahden ja neljän kehyskunnan (Nastola, Hollola, Orimattila ja Asikkala) välillä, siitä mahdollisesti laajentunut muualle
- Alueella toimitaan monessa eri "kuntakokoonpanossa"
à aiheuttaa epäselvyyttä
- Tavoite olla maan yritysystävällisin alue à seuranta

PIETARSAAREN SEUTU

Kruunupyö, Luoto, Pedersöre, Pietarsaari, Uusikaarlepyy
(49 000 as.)

- § Monipuolinen tuotantorakenne
- § Vientiteollisuutta
- § Kehuskunnat kasvaneet kiinni Pietarsaareen
- § Elinkeinokeskus Concordia Oy

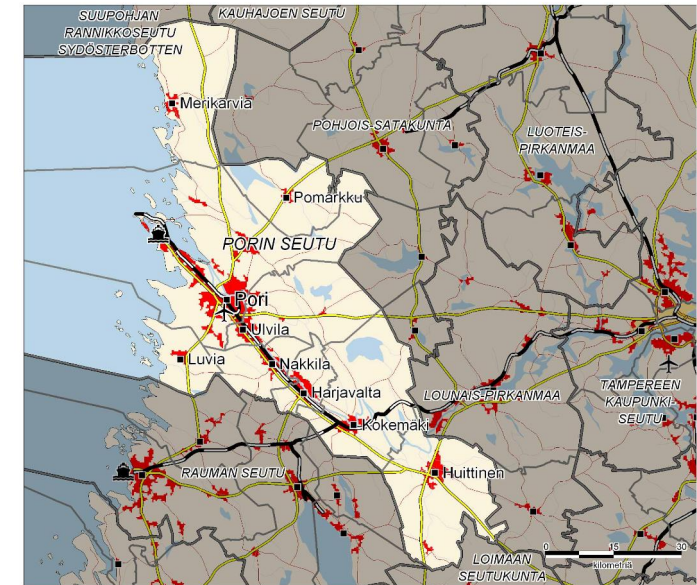


- Yhteistyölautakunta, 16 kunnallista jäsentä, rahoitusta
- Seudullinen yhteistyö heikkoa
- Urban-rural –asetelma
- Pohjoinen naapuri, Kokkola, vahvistunut kuntaliitoksessa
- Pietarsaaren seudun MAL-hanke nyt käynnistymässä...

PORIN SEUTU

Karhukunnat: Harjavalta, Huittinen, Kokemäki, Luvia, Merikarvia, Nakkila, Pomarkku, Pori, Ulvila (137 000 as.)

- § Etelässä, mutta logistisesti sivussa
- § Perusteellisuutta → rakennemuutokset
- § Energiamaakunta
- § Koulutuksen puute
- § Kehittämiskeskus Posek Oy



©YKR/SYKE & Tilastokeskus (taajamarajat)
©Karttokeskus, Lupa NG360

Satu Tolonen/TEM/ÄKY/OHJE

ALUERAJAT	TAAJAMAT	LIIKENNE
— KOKO-alueen raja	★ taajama	— maantiet
— kuntaraja	■ kuntakeskus	— rautatie
		✈ lentokenttä
		🚢 satama

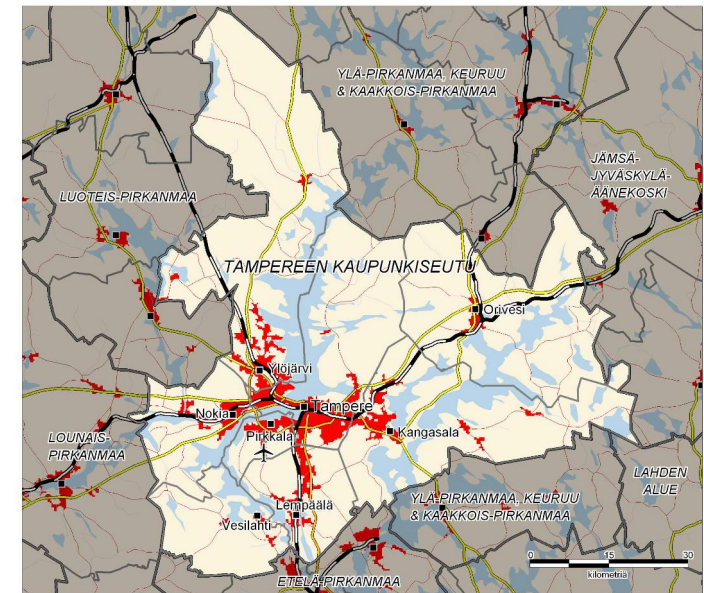
- Seutuyhteistyö organisoitu Porin kaupungin alaisuuteen
 - Karhukuntaneuvosto
 - Karhukuntatoimikunta
- Kuntaklubi-toiminta
- Kärkihankkeiden priorisointi
- Alvar Aallon Kokemäenjokilaakson aluesuunnitelma 1940-l.

TAMPEREEN KAUPUNKISEUTU

Kangasala, Lempäälä, Nokia, Orivesi, Pirkkala, Tampere, Vesilahti, Ylöjärvi (352 000 as.)

- § Liikenteellinen sijainti
- § Vientiteollisuutta
- § Vahva koulutus
- § "Superimago"

- § Elinkeino- ja kehitysyritys Tredea Oy



©YKR/SYKE & Tilastokeskus (taajamarajat)
©Karttokeskus, Lupa N0360

Satu Tolonen/TEMAKY/OHJE

ALUERAJAT	TAAJAMAT	LIIKENNE
— KOKO-alueen raja	★ taajama	— maantiet
— kuntaraja	■ kuntakeskus	— rautatie
		✈ lentokenttä

- Seutuhallinto koetaan tarpeellisena
- Useita toimijoita – roolit hieman epäselvät
- Suurena haasteena hidas kaavoitus

Rakennesuunnitelma 2030: yhdyskuntasuunnittelun mallialue

- Prosessina hyvä, "riittävästi kuulemistilaisuuksia, ek-elämä huomioitiin"
- Toisaalta, "ek-elämällä oli mandaatti, ei aitoa vuorovaikutuksellisuutta"

LI SÄÄ LUOVUUTTA PELIIN?

- § George Chadwick: *"Suunnittelussa pitäisi tieteellisyyden, järjestelmällisyyden ja loogisuuden lisäksi olla hieman taidetta, ideointia ja luovuutta."*

- § Haastateltavat: *"Suunnittelua tulisi pitää ponnekkaammin esillä ja markkinoida sitä eri sidosryhmille."*

- § Seututason suunnittelulla ei oikeudellisia kriteereitä
 - à Voisivatko toimintamallit olla tällöin vapaampia, innovatiivisempia ja luovempia?

KIITOKSET !

MAL-verkosto

Tampereen kaupunkiseudun kuntayhtymä
Satakunnankatu 18 A, 33210 Tampere
www.tampereenseutu.fi



Teemahaastattelut

Tampereen seutu (13.12.2010 – 5.1.2011)

- Markus Sjölund, Tampereen kauppakamari
- Ari Tuulentie, Tredea Oy
- Jari Jokilampi, Pirkanmaan Yrittäjät ry
- Antti Varpe, A-Insinöörit Rakennuttaminen Oy
- Timo Mäki-Ullakko, Pirkanmaan Osuuskauppa

Porin seutu (4. ja 26.1.2011)

- Juhani Saarikoski, Porin kauppakamari
- Risto Liljeroos, Posek Oy / Prizztech Oy
- Markku Kivinen, Satakunnan Yrittäjät ry
- Kari Ollila, Cimsolar Oy, Ulvila

Pietarsaaren seutu (13.1.2011)

- Bengt Jansson, Pohjanmaan kauppakamari
- Niclas Dahl, Elinkeinokeskus Concordia
- Heikki Rajala, Pietarsaaren Yrittäjät ry
- Jouko Pihlajamaa, Oy Elkamo Ab

Kotkan-Haminan seutu (18.–19.1. ja 9.2.2011)

- Jouko Lehtoranta, Kymenlaakson k-kamari
- Hannu Karavirta, Cursor Oy
- Jussi Lehtinen, Kymenlaakson liitto
- Teppo Sainio, Kymen Yrittäjät ry

Lahden seutu (20.–21.1.2011)

- Sari Paljakka, Lakes Oy
- Kirsi Aaltio, Hämeen kauppakamari
- Outi Hongisto, Päijät-Hämeen Yrittäjät ry
- Lasse Järvinen, Lahden Yrittäjät ry
- Juha Määttä, Lahden Tiede- ja yrityspuisto

Teemahaastattelurunko

A. Kohdealue haastateltavan silmin

- Seudun aluerakenteen ja -kehityksen erityispiirteet MAL-teemojen kannalta
- Seudun elinkeinotoiminnan erityispiirteet

B. Vuorovaikutuksen nykytilanne ja toimivuus

- Elinkeinoelämän informointi seudullisista hankkeista; olemassa olevat kanavat
- Vuoropuhelun toimivuus – sitoutuneisuuden taso
- Missä prosessin osassa (suunnittelu, päätöksenteko, toteutus, seuranta) vuorovaikutuksella on suurin merkitys?
- Missä prosessin osassa on vuorovaikutuksen pahimmat pullonkaulat?
- Suunnitteluvaiheessa mukana olleet tahot: Osallistuminen toteutukseen/seurantaan? Hyviä oppeja muualle levitettäväksi

C. Vuorovaikutuksen kehittäminen

- Vuorovaikutuksen parantaminen: Vanhojen toimintatapojen tehokkaampi käyttö – miten? Uusia toimintatapoja – mitä?
- Konkreettiset toimenpiteet, joilla elinkeinoelämä saadaan mukaan seututason suunnitteluun
- MAL-teemojen asiat, joihin elinkeinoelämä jatkossa erityisesti haluaa vaikuttaa
- Mikä motivoi elinkeinoelämää olemaan mukana seudullisissa hankkeissa?