



YMPÄRISTÖMINISTERIÖ
MILJÖMINISTERIET
MINISTRY OF THE ENVIRONMENT

STRASI – Alueidenkäytön strateginen ohjaaminen: - loppuraportin esittely

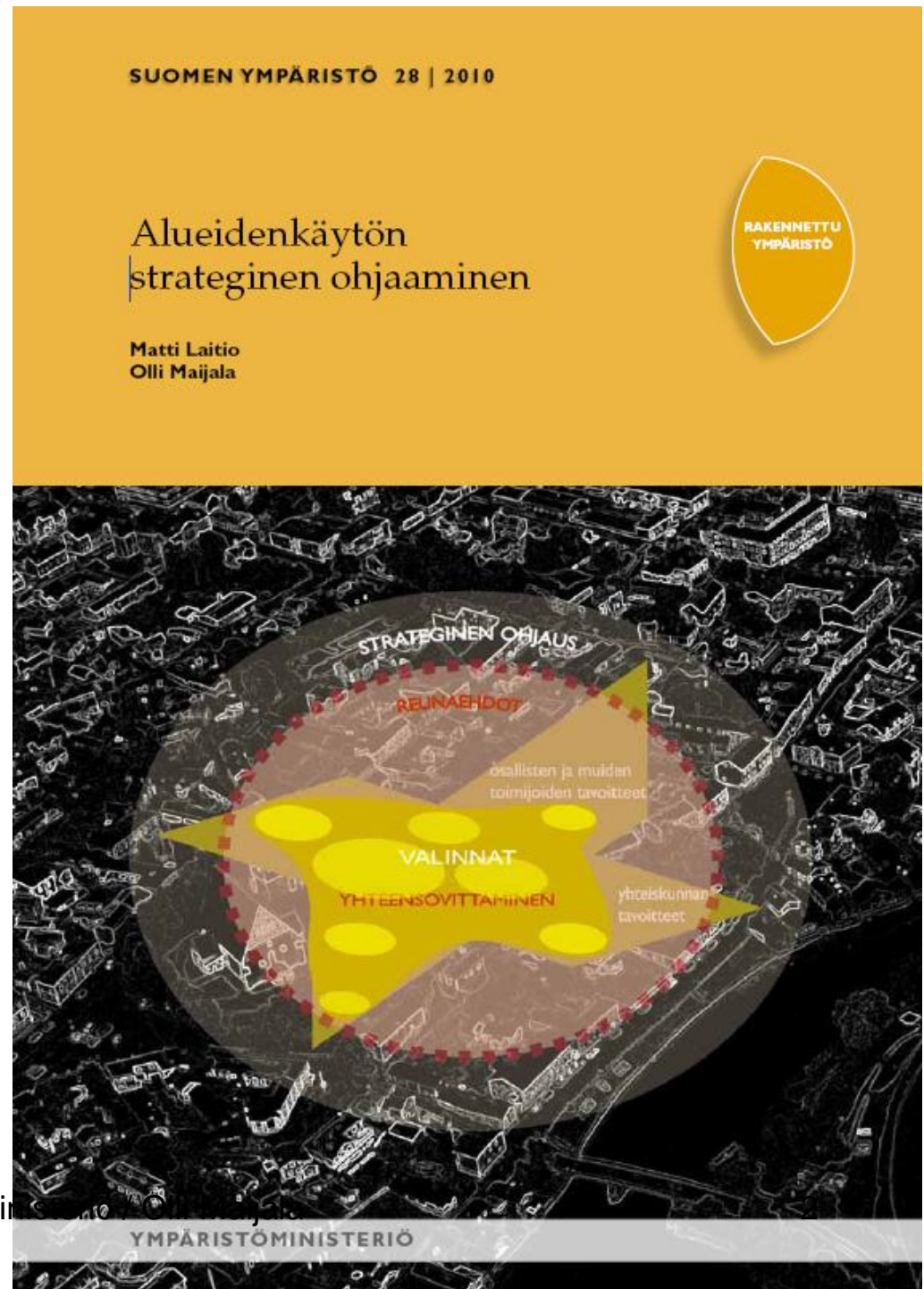
KOKO MAL-verkoston Kuntayhteistyö -
teemaryhmä 17.3.2011 Tampere
Olli Majjala
Ympäristöministeriö

STRASI –hankkeeseen
liittyvä julkaisu ilmestyi
vuoden 2010 lopussa
Suomen ympäristö-sarjassa
(28/2010)

- ladattavissa netistä
www.ymparisto.fi;
hakukenttään: STRASI

17.3.2011

Ympäristömi



● ● ● Mistä STRASlissa keskeisesti on kyse?

- Strateginen maankäytön ohjaus
 - maapolitiikka – maank.suunnittelu – toteutuksen ajoitus – toteutus
- Strategian laadinta & strategian toteuttaminen
 - tahto linjata, olennainen, samansuuntaisuus, herkkyys ja joustavuus
 - SUUNTA & TOTEUTTAMISPOLKU
- Yhteensovittaminen
 - kunta-/seutustrategia + sektorit + muut
- Kunta & kaupunkiseutu
- Välineet
 - teksti – kartta
 - kehityskuva – maankäyttöstrategia – rakennemalli
 - strateginen yleiskaava
 - yhteinen yleiskaava
 - kaupunkiseudun maakuntakaava
- Tärkeiksi nousseet: tietopohja & sitoutuminen

SISÄLLYS

Esipuhe	3
1 Strategisuus yleisesti	7
2 Strategisuus alueidenkäytössä	8
3 Alueidenkäyttö on intressien <u>yhteensovittamista</u>	12
3.1 Maankäyttöpolitiikan suhde muuhun kehittämiseen	12
3.2 Alueidenkäytön strategisen ohjaamisen viitekehys	14
3.3 Strategisen suunnitteluprosessin vaiheet	15
3.4 Ajoitus ja koordinointi	16
3.5 Erillisten organisaatioiden haasteet	20
4 Strategisen ohjaamisen <u>välineitä</u>	22
4.1 Ohjaamisen luonne	22
4.2 Strategiat, kaavat, suunnitelmat ja ohjelmat	27
5 <u>Tietopohja</u>	34
5.1 Tiedon tarve	34
5.2 Tiedon laajuus ja syvyys	36
5.3 Tiedon esittäminen	41
6 <u>Sitoutuminen</u>	45
6.1 Sitoutuminen on oppimisprosessi	45
6.2 Yhteisen ymmärryksen hakeminen	46
6.3 Osallistuminen ja vuorovaikutus	48
6.4 Johtaminen ja päätöksenteko	50
Kuvailulehti	52
Presentationsblad	53
Documentation page	54

-
-
-

Yhteensovittamisen haaste:

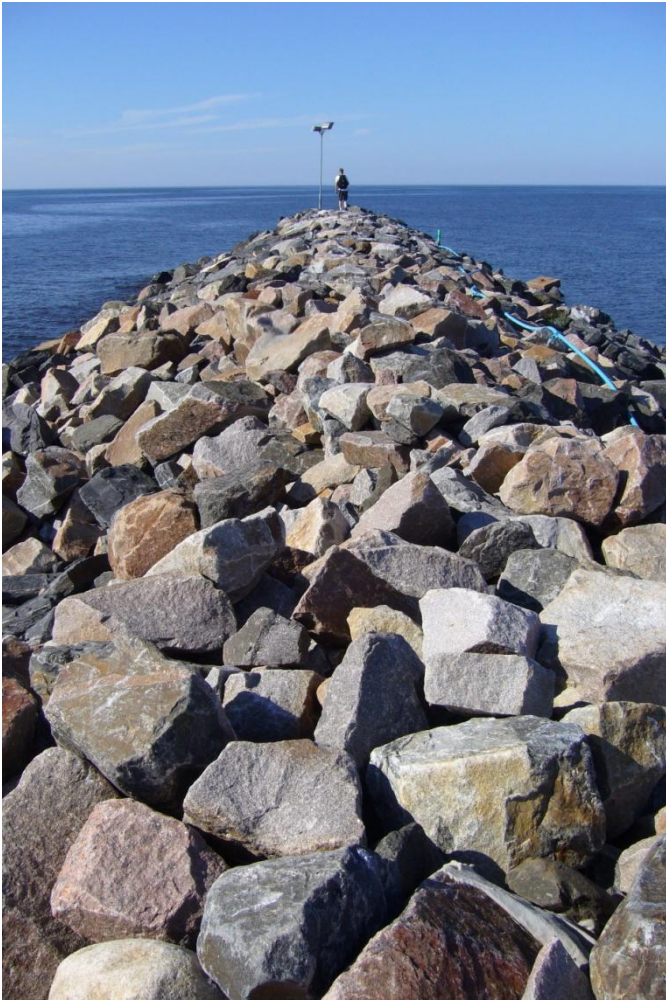
yhdyskuntakehitykseen vaikutetaan monessa yhteydessä



Tärkeää tunnistaa, mitä asioita ei pidä käsitellä erillään toisistaan

Kumppanuudet, tarttumapintojen turvaaminen prosesseissa

- **Kaupunkiseutukokonaisuuksien ohjaamisen haaste**



Kuntien välinen
kilpailu ja hyötyjen
osaoptimointi

Pelätään
reunaehtoja –
halutaan
mahdollistamista

Vaikeat asiat
”häivytetään”

Kuva: Päivi Tahvanainen, lähde: ympäristöhallinnon kuvapankki

- **Strategisen toimintatavan haaste:**
- epävarmuuden hallinta / oikean käsittelytason löytäminen

Suunnitelmia tehdään usein tilanteissa, joissa ollaan **epävarmoja** tulevasta kehityksestä. Tämä epävarmuus täytyy ottaa huomioon suunnittelun eri vaiheisiin liittyvässä päätöksenteossa.

Alueidenkäytön strategisessa ohjaamisessa haetaan enemmän tiettyä **tavoitesuuntaa** kuin täsmällisesti määriteltyä lopputulosta.

Kohde = päätökset (mitä tehdään)
Aika = keskeinen ongelmatekijä

Oleellista on tunnistaa ne asiat, joilla on todella **strategista merkitystä** ja jättää muissa asioissa riittävästi **liikkumavaraa** jatkosuunnittelulle ja toteutusvaihtoehdoille.



Kuva Riku Lumiaro, lähde: ympäristöhallinnon tietopankki

-
-
- Erilaisia strategiaprosesseja

Yhteinen prosessi, tulevaisuuskuvioiden kartoitus, yleispiirteinen visio
(ei poissulkevia linjauksia, vaikeita asioita ei juuri esille)

a) Prosessissa tehdään selkeitä linjauksia osasta asioita (mutta poissulkemisia tai vaikeita asioita ei linjata / toteuttamispolkua ei mietitty)

b) Vaikeistakin asioista keskustellaan, muttei pystytä tekemään linjauksia / polkua ei mietitä

Linjataan olennaiset asiat, käsitellään tärkeät ristiriitakysymykset, mietitään ja kuvataan toteuttamispolku

Esimerkkejä: Äänekoski – rakenneyleiskaava 2016 (2008)

MERKINTÖJEN SELITYKSET:



KEHITETTÄVÄ KAUPUNKIMAINEN ALUE

Äänekosken ja Suolahden taajamat, joiden ydinalueet on osoitettu tiivistyviksi keskustaajamiksi. Vähitellen myös ko. taajamien alueet kasvavat kiinni toisiinsa muodostaen uuden Äänekosken vahvan keskustaajaman.



KYLIEN KEHITTÄMISALUE

Konginkankaan ja Sumiainen taajamien lähialueet sekä Kolivisto-Hirvaskangas sekä Honkolan ja Hietaman kylien muodostama alue, jotka ovat kiinnostavia asuinalueita ja merkittäviä kulttuurihistoriallisia ja maisemallisia miljööitä. Kolivisto-Hirvaskangas on myös merkittävä työssäkäynti- ja palvelualue. Mämmen kylä on kehittyvä palvelukylä, joka osittain tukeutuu Äänekosken taajamaan.



PALVELUKYLÄN KESKUS

Palvelukylien keskuksissa on kyläkoulu, joka on samalla kylän toiminnallinen keskus. Kylissä voi sijaita myös lähipalveluja, kuten terveydenhuollon palvelupiste ja jokin kaupallinen palvelu, esimerkiksi kioski. Osa palveluista kuljetetaan alueelle, esimerkiksi kirjastopalvelut. Palvelukylien keskuksat ovat maisemallisesti ja kulttuurihistoriallisesti mielenkiintoisia kohteita, joten niihin kehitetty virkistys- ja vapaa-ajanpalveluja sekä paikallisille asukkaalle että matkailijoille. Kylien ilmeeseen ja viihtyisyyteen kiinnitetään erityishuomiota. Palvelukyliltä on järjestetty joukkoliikenteen palveluja, esimerkiksi terveydenhuollon asiakkaille palvelulinja, joka kulkee tietyn väliajoin kaupungin keskustaan.



KAUPUNKIKESKUSTOJEN VÄLINEN TOIMINNALLINEN YHTEYS

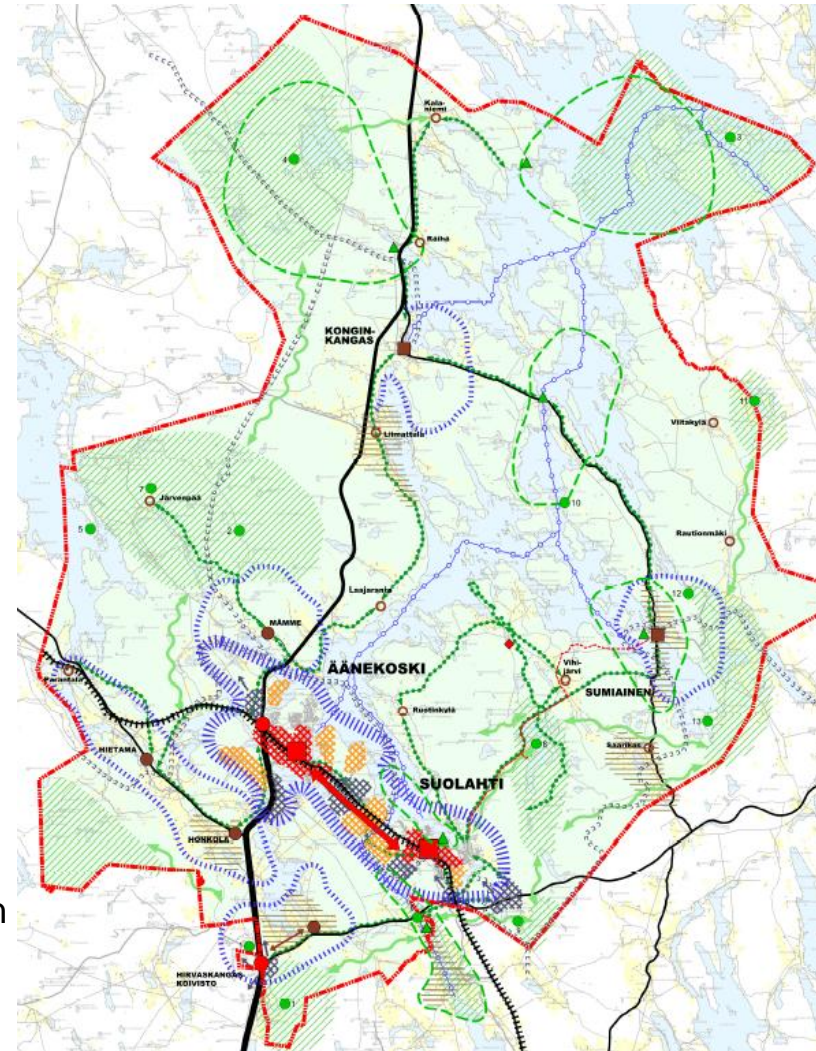
Äänekosken ja Suolahden taajamien yhteyttä pyritään edelleen vahvistamaan ja tiivistämään keskustojen välistä eittisyyttä.



TOIMINNAN LAAJENEMISEN SUUNTA

Merkinnällä on osoitettu ne suunnat, mihin kyseisellä toiminnalla (teollisuus, asuminen, yritystoiminta) on potentiaalisimmat kasvusuunnat.

- ÿ - oikeusvaikutukseton
- ÿ - päätetty **kuntaliitos** käynnisti prosessin
- ÿ - tiivis kytkentä taajamien osayleiskaavoitukseen
- erityisfokuksessa nuoret (visiotarinat) ja työnantajat sekä pendelöijät



-
-
-

Esimerkkejä: Turun kaupunkiseudun maakuntakaava (2002)



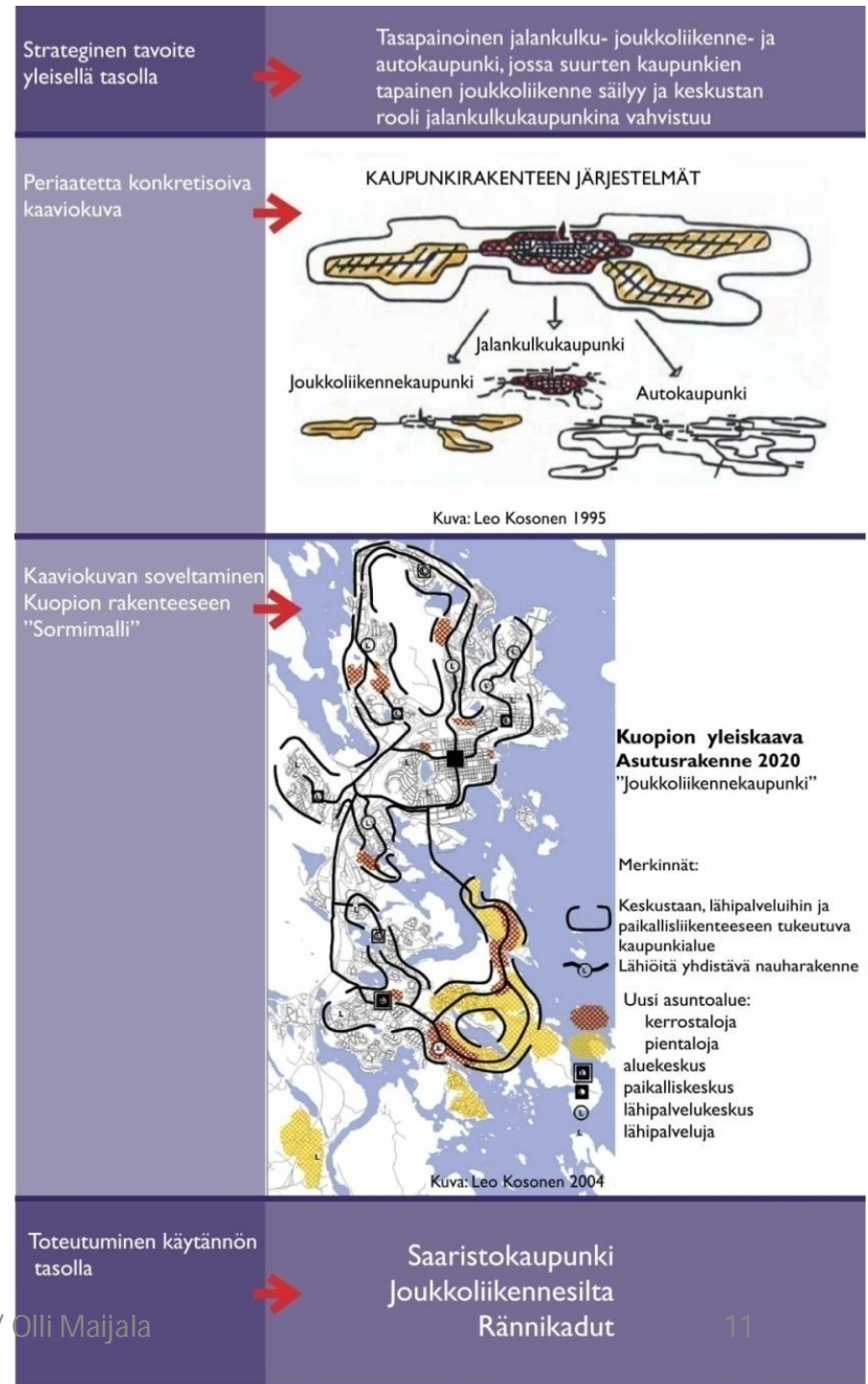
KAUPUNKIKEHITTÄMISEN KOHDEALUE

SUUNNITTELUMÄÄRÄYS:

- Yhdyskuntarakennetta tulee tiivistää ja rakentamistehokkuutta lisätä alueella.
- Rakenteen tiivistämisen tulee olla ympäristön laatua kehittävä.

Kuopion joukkoliikenne-painotteinen kaupunkirakenteen kehittäminen

Kuopiossa tehtyjen valintojen konkretisoituminen yleisestä periaatteesta konkreettisiksi hankkeiksi



-
-
- ## Tietopohjan haaste

Y Tiedon tarve - minkälaista tietoa tarvitaan tärkeissä maankäytön strategisissa linjanvedoissa? ("tukipaketti")



Y Mikä on tarvittavan tiedon laajuus ja syvyys? (suhteutus valintatilanteeseen; "karttuvan tiedon periaate"; "jaa/ei"; vaihtoehtojen erot esiin)

Y Mikä tärkeää tiedon esittämisessä? (käyttökelpoisuus valintatilanteissa; pelkistys, havainnollisuus, yhteys perusdataan)

-
-
- ## Tärkeää yhteisen ymmärryksen hakeminen

Sitoutumisen kannalta on oleellista, että alueen nykytilanteen hahmotus ja siitä johtuva muutoksen / kehittämisen tarve ymmärretään riittävän yhtenevällä tavalla



Ehkä usein kiirehditään keskustelemaan liian suoraviivaisesti tavoitteista

- Pysyykö suunta? Kantavatko strategiset
- linjaukset toteutukseen asti?

Ongelmana usein, että asetetut tavoitteet tai tehdyt linjaukset ymmärretään eri tavoin



Tärkeää "ymmärtämisen varmistaminen" strategisten linjausten tarkentuessa, keskeisten periaatteiden kiteyttäminen riittävän selkeästi ("suppiloperiaate")

-
-
- ## Osallistuminen ja vuorovaikutus

- Jokaisen mahdollisuus osallistua elinympäristöä koskevaan päätöksentekoon (Perustuslaki)
- Jo strategisella tasolla tehdään merkittäviä valintoja, joihin **vedotaan myöhemmin**
- **Avoin visiointityyppinen lähestymistapa**: hyviä kokemuksia osallistumisista (caseja); mediakeskustelu
- Periaatelinjausten toteuttaminen edellyttää monien toimijoiden yhteistyötä ja sitoutumista. **Aito mukanaolo** edistää luottamusta ja reiluksi koettu prosessi helpottaa ”ikävienkin” asioiden kohtaamista
- Sitoumusten **julkisuus** ja käsittelyn **läpinäkyvyys** lisäävät sitoutumista